

Einzigartiges Büro mit toller Terrasse!



IMG_1424 (1)

Objektnummer: 1939/133153

Eine Immobilie von IMMOcontract Immobilien Vermittlung GmbH

Zahlen, Daten, Fakten

Art:	Büro / Praxis
Land:	Österreich
PLZ/Ort:	1100 Wien
Nutzfläche:	87,56 m ²
Zimmer:	2
Terrassen:	1
Heizwärmebedarf:	A 26,80 kWh / m ² * a
Gesamtenergieeffizienzfaktor:	B 0,80
Kaltmiete (netto)	880,00 €
Kaltmiete	1.100,00 €
Miete / m²	12,06 €
Betriebskosten:	220,00 €
USt.:	198,00 €
Provisionsangabe:	

3BMM

Ihr Ansprechpartner



Clemens Gamper

IMMOcontract Immobilien Vermittlung GmbH
Schnirchgasse 17
1030 Wien

T +43 050 450 557
H +43 676 841 420-557





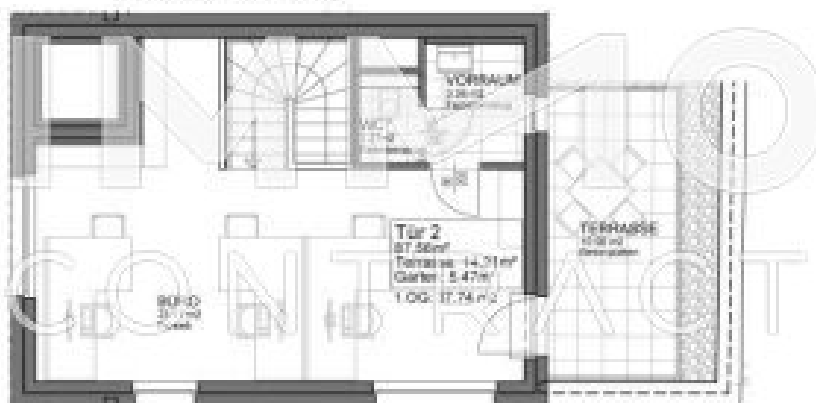




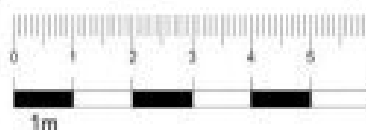
Immobilien
Verkauf
Vermietung



ERDGESCHOSS, TÜR 2



1. STOCK, TÜR 2



ÜBERSICHTSPLAN
KARMARSCHGASSE 47 und
KARMARSCHGASSE 49 / ROTENHOFGASSE 68

KARMARSCHGASSE 47, 1100 WIEN

ERDGESCHOSS/1. STOCK, TÜR 2

Wohnfläche :	87,56m²
Terrasse:	14,91m²
Garten:	5,47m²

Änderungen vorbehalten, Einrichtungen beispielhaft
Planstand vom 12.06.2017



BRANDSTÄTTER
baumanagement

Ing. Peter Brandstätter Bauplanungs- & Management GmbH

A-1100 Wien
Karl-Marx-Straße 28

A-1180 Wien
Dogenbrunn 60

Telefon: +43-201-488 94 61
E-Mail: office@brandstaetter-baummanagement.com

Fax: +43-201-488 94 61 12

Objektbeschreibung

In die Vermarktung gelangt dieses tolle Büro auf zwei Etagen mit zwei Bädern, Garten und einer einzigartigen Terrasse.

Infrastruktur / Entfernungen

Gesundheit

Arzt <500m

Apotheke <500m

Klinik <500m

Krankenhaus <1.500m

Kinder & Schulen

Schule <500m

Kindergarten <500m

Universität <1.500m

Höhere Schule <2.000m

Nahversorgung

Supermarkt <500m

Bäckerei <500m

Einkaufszentrum <1.500m

Sonstige

Geldautomat <500m

Bank <500m

Post <500m

Polizei <1.000m

Verkehr

Bus <500m

U-Bahn <1.000m

Straßenbahn <500m

Bahnhof <1.000m

Autobahnanschluss <2.000m

Angaben Entfernung Luftlinie / Quelle: OpenStreetMap