

Traumblick im Schloss! Haus 2 Top 26



IMG_1681 (1)

Objektnummer: 1939/133203

Eine Immobilie von IMMOcontract Immobilien Vermittlung GmbH

Zahlen, Daten, Fakten

Art:	Wohnung - Dachgeschoß
Land:	Österreich
PLZ/Ort:	7100 Neusiedl am See
Wohnfläche:	146,29 m²
Zimmer:	3
Bäder:	2
Heizwärmebedarf:	C 90,00 kWh / m² * a
Gesamtenergieeffizienzfaktor:	C 1,51
Gesamtmiete	1.826,00 €
Kaltmiete (netto)	1.260,00 €
Kaltmiete	1.660,00 €
Betriebskosten:	400,00 €
USt.:	166,00 €

Ihr Ansprechpartner



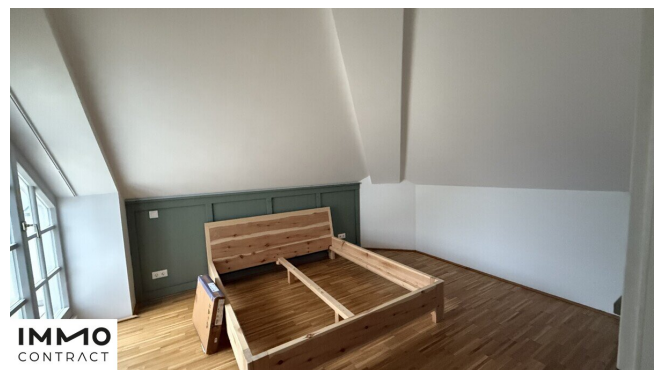
Clemens Gamper

IMMOcontract Immobilien Vermittlung GmbH
Schnirchgasse 17
1030 Wien

T +43 050 450 557
H +43 676 841 420-557

Gerne stehe ich Ihnen für weitere Informationen oder einen Besichtigungstermin zur Verfügung.





Objektbeschreibung

Das geschichtsträchtige und denkmalgeschützte Schloß Neusiedl bietet Wohnen mit einem Hauch von Luxus.

Betritt man den idyllischen Innenhof, eröffnet sich eine andere Welt. Man fühlt sich wie ein Schloßherr, der auf den Parkwegen lustwandelt.

Die Wohnungen mit den überdurchschnittlichen Raumhöhen versprühen ihren eigenen Charme. Alle Wohnungen sind mit vom Tischler maßgefertigten Küchenzeilen, Parkettböden (Wohnräume) und Feinsteinzeug (Naßräume) ausgestattet. Die Bäder verfügen über hochwertige Armaturen und Waschmaschinenanschluss. Ein Kabel-Plus Anschluß ist vorhanden.

In beinahe allen Einheiten sind entweder ein Garten, eine Loggia, eine Terrasse oder ein Balkon vorhanden. Zu jeder Wohnung gehört ein PKW-Stellplatz.

UNBEFRISTETE VERMIETUNG! Zweitwohnsitz möglich.

Verbrauchs-kosten (Strom, Gasheizung, Warmwasser, Internet, Kabel TV etc.) sind im Mietpreis nicht inbegriffen!

Der Immobilienmakler erklärt, dass er – entgegen dem in der Immobilienwirtschaft üblichen Geschäftsgebrauch des Doppelmaklers – einseitig nur für den Vermieter tätig ist.

Infrastruktur / Entfernungen

Gesundheit

Arzt <500m

Apotheke <1.000m

Kinder & Schulen

Schule <1.000m

Kindergarten <1.000m

Nahversorgung

Supermarkt <500m

Bäckerei <1.000m

Einkaufszentrum <3.500m

Sonstige

Bank <500m

Geldautomat <500m

Post <500m

Polizei <4.000m

Verkehr

Bus <500m

Autobahnanschluss <4.000m

Bahnhof <1.000m

Angaben Entfernung Luftlinie / Quelle: OpenStreetMap