

Koffer packen und einziehen



Wohnzimmer

Objektnummer: 1939/133232

Eine Immobilie von IMMOcontract Immobilien Vermittlung GmbH

Zahlen, Daten, Fakten

Art:	Wohnung - Etage
Land:	Österreich
PLZ/Ort:	1210 Wien
Baujahr:	1995
Zustand:	Gepflegt
Möbliert:	Teil
Wohnfläche:	83,90 m²
Zimmer:	3
Bäder:	1
WC:	1
Heizwärmebedarf:	C 57,30 kWh / m² * a
Gesamtenergieeffizienzfaktor:	C 1,18
Gesamtmiete	1.250,00 €
Kaltmiete (netto)	918,96 €
Kaltmiete	1.136,36 €
Betriebskosten:	217,40 €
USt.:	113,64 €

Ihr Ansprechpartner



Waltraud Mönnersdorfer

IMMOcontract Immobilien Vermittlung GmbH
Schnirchgasse 17
1030 Wien

T +4350450220
H +43 676/841 420 226

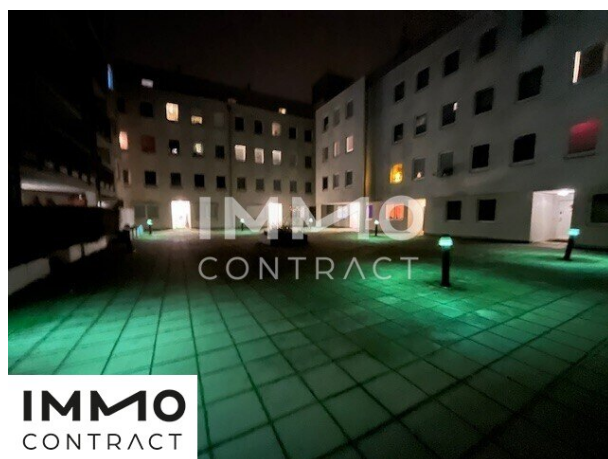
Gerne stehe ich Ihnen für weitere Informationen oder einen Besichtigungstermin zur



IMMO
CONTRACT



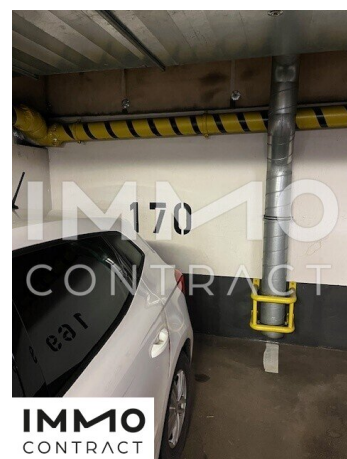
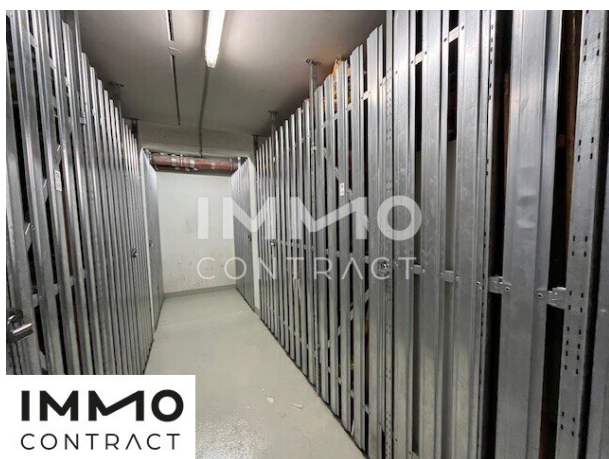
IMMO
CONTRACT

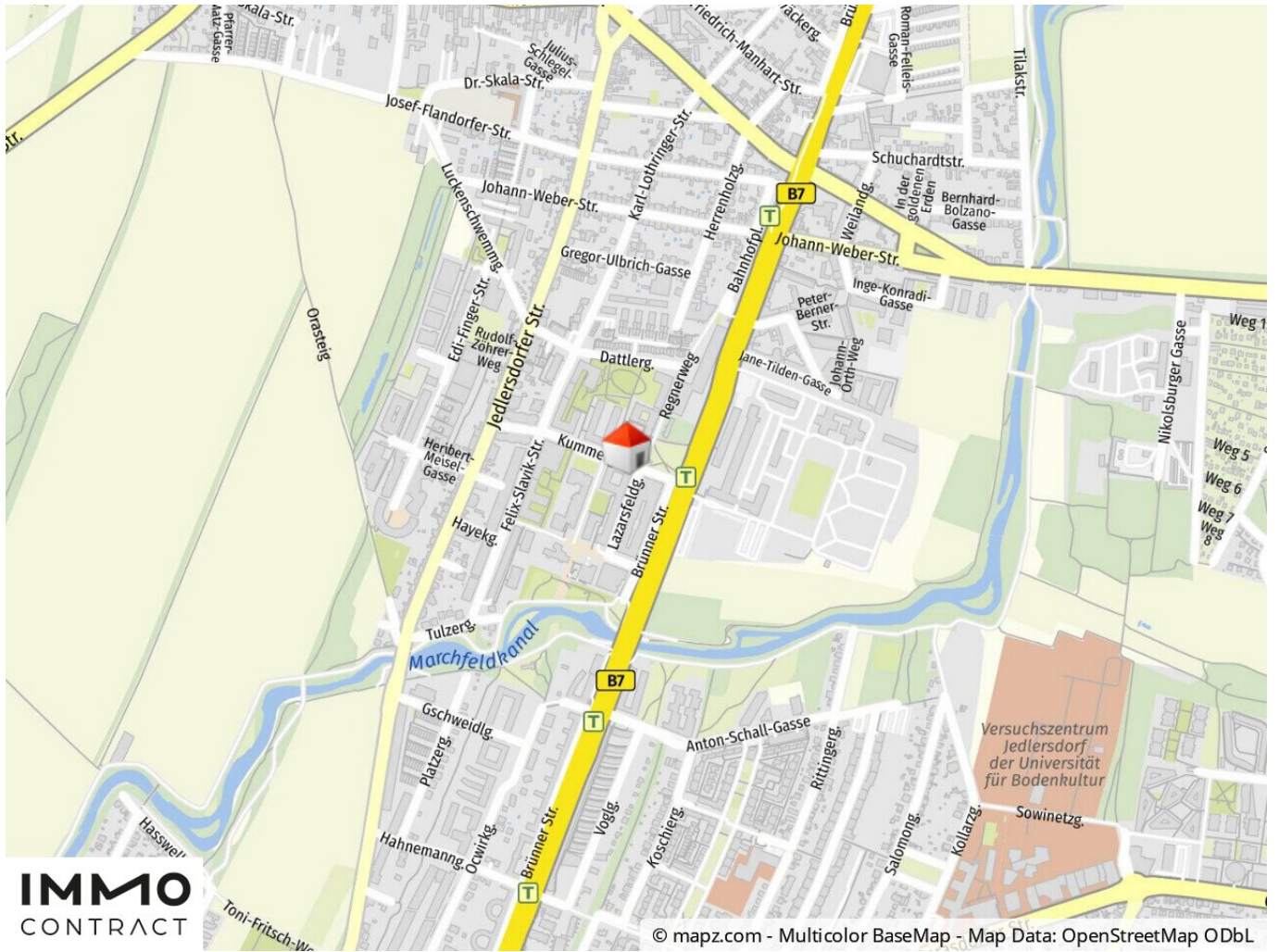


IMMO
CONTRACT









Objektbeschreibung

Willkommen in deinem neuen Zuhause im charmanten 21. Floridsdorf! Diese gepflegte Wohnung vereint Komfort und Stil auf etwa 83,9 m² und bietet dir genug Raum, um dich auszubreiten und deine Träume zu verwirklichen.

Gebaut im Jahr 1995, strahlt diese Wohnung mit ihren drei großzügigen Zimmern Gemütlichkeit aus. Die hochwertigen Parkett- und Fliesenböden verleihen den Räumen eine warme und einladende Atmosphäre. Die möblierte Küche lädt dazu ein, kulinarische Meisterwerke zu kreieren und neue Rezepte auszuprobieren.

Mit einem Badezimmer und einem separaten WC ist für alle Annehmlichkeiten gesorgt. Praktisch, oder? Und falls du ein Auto hast, kannst du deinen privaten Garagenplatz für zusätzliche 70 € pro Monat dazu mieten.

Die Wohnung steht ab dem 1. März 2026 für dich bereit und wartet nur darauf, mit Leben gefüllt zu werden. Die Gesamtmiete beträgt 1250 €, ohne den Garagenplatz.

Komm und erlebe selbst, warum diese Wohnung in Floridsdorf genau richtig für dich ist!

Habe ich dein Interesse geweckt, dann zögere nicht mich zu Kontaktieren!!

Der Immobilienmakler erklärt, dass er – entgegen dem in der Immobilienwirtschaft üblichen Geschäftsgebrauch des Doppelmaklers – einseitig nur für den Vermieter tätig ist.

Infrastruktur / Entfernungen

Gesundheit

Arzt <1.000m
Apotheke <500m
Klinik <3.000m
Krankenhaus <500m

Kinder & Schulen

Schule <500m
Kindergarten <500m
Universität <1.000m
Höhere Schule <4.500m

Nahversorgung

Supermarkt <500m
Bäckerei <500m
Einkaufszentrum <2.500m

Sonstige

Bank <1.000m

Geldautomat <1.000m

Post <2.000m

Polizei <500m

Verkehr

Bus <500m

U-Bahn <3.500m

Straßenbahn <500m

Bahnhof <3.000m

Autobahnanschluss <3.000m

Angaben Entfernung Luftlinie / Quelle: OpenStreetMap