

Neubaubüro in TownTown



IMG_1458

Objektnummer: IVG-O-11350/+3

Eine Immobilie von OTTO Immobilien GmbH

Zahlen, Daten, Fakten

Art:	Büro / Praxis - Bürofläche
Land:	Österreich
PLZ/Ort:	1030 Wien
Zustand:	Gepflegt
Nutzfläche:	290,00 m²
Bürofläche:	290,00 m²
Stellplätze:	20
Gesamtmiete	7.621,20 €
Kaltmiete (netto)	4.060,00 €
Kaltmiete	4.872,00 €
Miete / m²	14,00 €
Betriebskosten:	2.291,00 €
Provisionsangabe:	

3 BMM zzgl. 20% USt.

Ihr Ansprechpartner



Magdalena Lemut, BSc (WU)

OTTO Immobilien GmbH
Riemergasse 8
1010 Wien

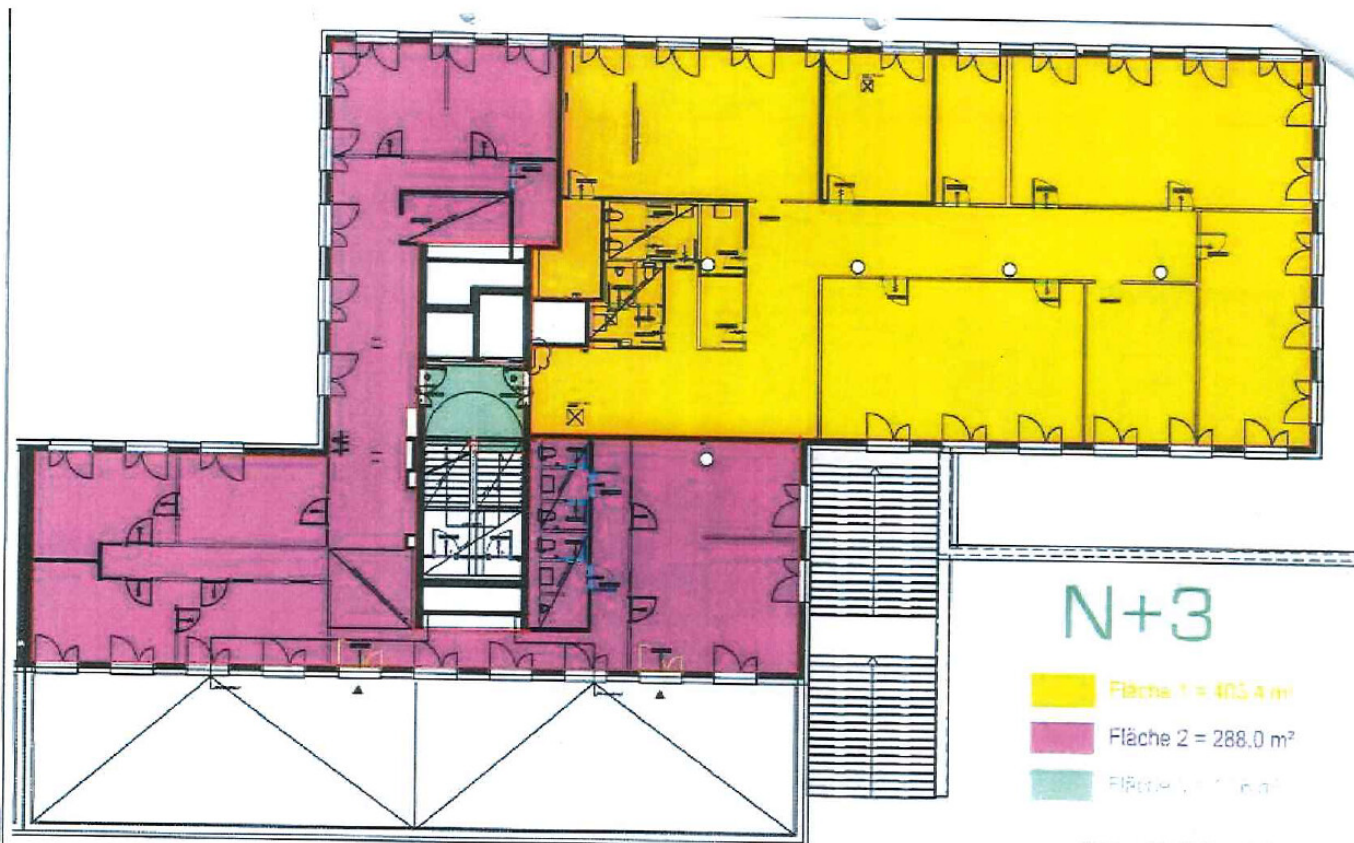
T 00436764803674
H 00436764803674
F 004315137778











nicht maßstäbliche Planskizze!

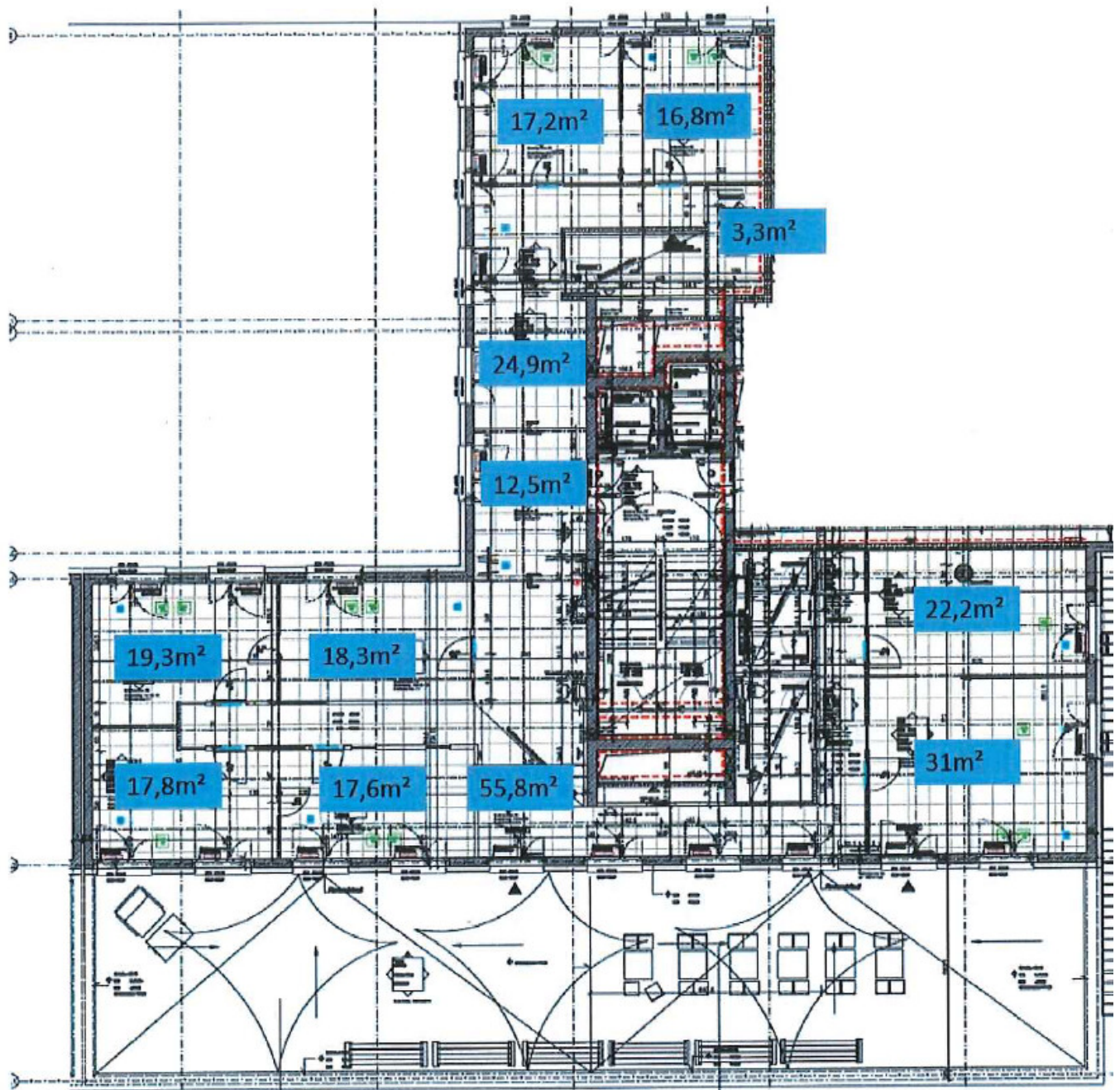
CB05 Ebene N+3 - Mietflächen

Verwendeter Grundlagenplan: 7A05_AP_GRN3_L



GZ: 670/08

Naturaufnahme am 02.06.2008



Objektbeschreibung

TownTown besteht aus 19 Company Buildings in unterschiedlichsten Größen und Formen.

Daten und Fakten TownTown: Multifunktionales Bauprojekt mit mehreren Gebäuden

Überplattung der U-Bahnlinie U3 Nutzung: Büro, Handel, Gastronomie, Freizeiteinrichtungen und Parken Raum zum Arbeiten. Raum zum Leben: TownTown bietet Ihnen alle Vorzüge einer Stadt in der Stadt. Und in nur fünf Minuten können Sie mitten im Grünprater joggen, walken oder einfach nur durchatmen und neue Kräfte tanken. Alles in Reichweite: Um Ihnen und Ihren Mitarbeitern unnötige Wege zu ersparen, hat Convenience in TownTown oberste Priorität. Von der Nahversorgung (Bäcker, Apotheke, Trafik, Post, Bank, etc.) bis zu einem umfangreichen gastronomischen Angebot (Cafés, Restaurants) liegt in TownTown alles in Reichweite. Fitness vor der Tür: Ein eigenes Fitness-Studio, das INJOY, bietet Ihnen erstklassige Trainingsmöglichkeiten auf modernsten Geräten, begleitet durch ein erfahrenes Team von Trainern und Fachärzten. Neben einer ausgedenkten Wellness- und Spa-Zone steht Ihnen auf Wunsch auch ein eigener Personal Trainer mit professioneller Betreuung zur Verfügung.

Erholung so nah: Ganze fünf Fahrrad-Minuten liegen zwischen TownTown Piazza und Prater Hauptallee. Ideale Entfernungen für ein Picknick in der Mittagspause oder einen ausgedehnten Spaziergang in der ersten Frühlingssonne. Wo sonst liegt ein echtes Erholungsgebiet so nahe?