

## Gartenwohnung in Toplage



Leopold Steiner-Living Dining\_Staging (c)Spotless Agency

**Objektnummer: IVW-24-11932**

**Eine Immobilie von OTTO Immobilien GmbH**

## Zahlen, Daten, Fakten

<b>Art:</b>	Wohnung - Erdgeschoß
<b>Land:</b>	Österreich
<b>PLZ/Ort:</b>	1190 Wien
<b>Baujahr:</b>	1996
<b>Zustand:</b>	Gepflegt
<b>Wohnfläche:</b>	139,00 m²
<b>Zimmer:</b>	3
<b>Bäder:</b>	2
<b>WC:</b>	2
<b>Terrassen:</b>	2
<b>Stellplätze:</b>	2
<b>Garten:</b>	200,00 m²
<b>Keller:</b>	22,00 m²
<b>Heizwärmebedarf:</b>	64,80 kWh / m² * a
<b>Kaufpreis:</b>	1.250.000,00 €
<b>Betriebskosten:</b>	363,48 €
<b>Provisionsangabe:</b>	

3% des Kaufpreises zzgl. 20% USt.

## Ihr Ansprechpartner



**Sonja Kaspar**

OTTO Immobilien GmbH  
Riemergasse 8  
1010 Wien











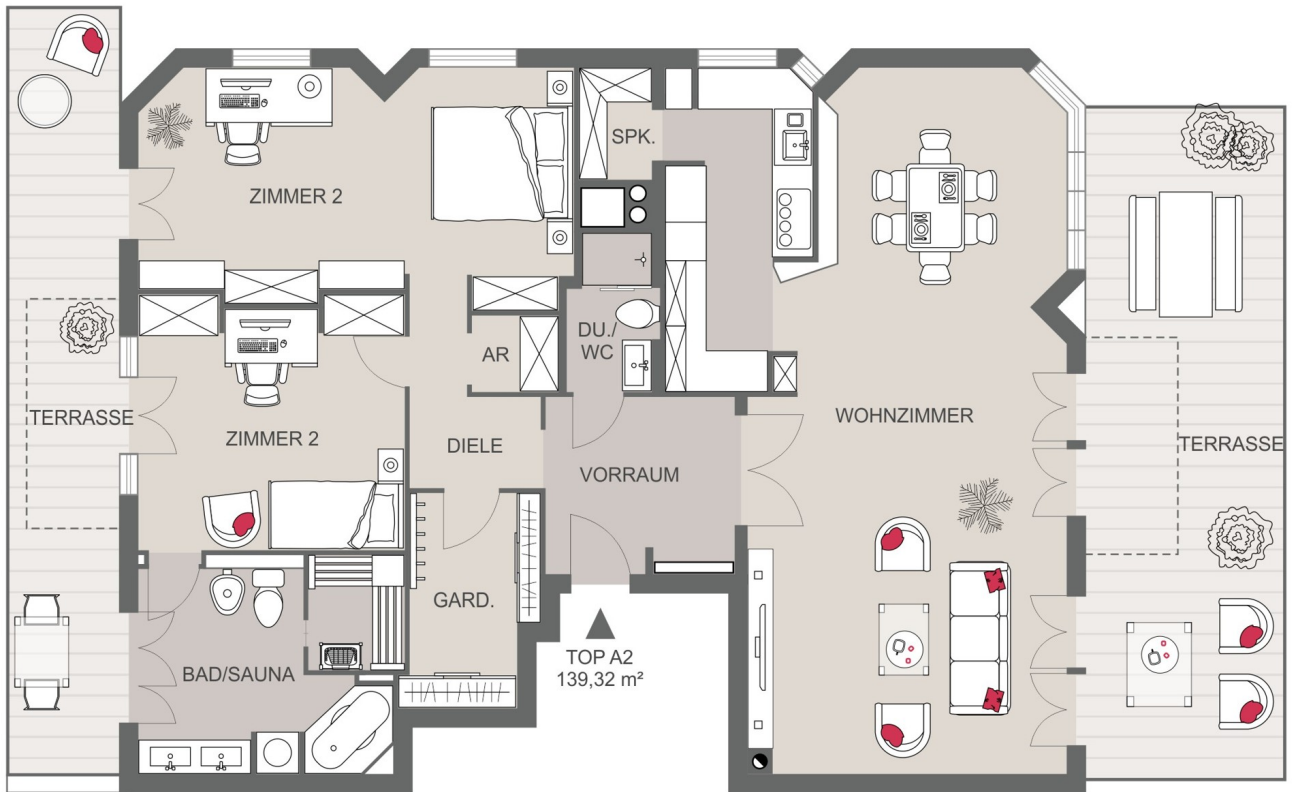












## Objektbeschreibung

Gartenwohnung in Grünruhelage In einer der schönsten Wohngegenden Wiens befindet sich diese Gartenwohnung mit 2 Terrassen in absoluter Grünruhelage. Ca. 139 m<sup>2</sup> Wohnnutzfläche gliedern sich wie folgt: Vorzimmer, Wohnzimmer mit Küche, 2 Zimmer, 2 Badezimmer, 2 WC, 1 Speisekammer und 1 Abstellraum - 2 große Terrassen und anschließender Garten - 2 Garagenstellplätze - 1 Keller (ca. 3 m<sup>2</sup>) - 1 Abstellraum (ca. 20 m<sup>2</sup>)