

VILLAGE IM DRITTEN – VIEW HOMES



image00034

Objektnummer: IVW-23-11513/66

Eine Immobilie von OTTO Immobilien GmbH

Zahlen, Daten, Fakten

Art:	Wohnung
Land:	Österreich
PLZ/Ort:	1030 Wien
Baujahr:	2024
Zustand:	Erstbezug
Wohnfläche:	51,20 m ²
Zimmer:	2
Bäder:	1
WC:	1
Balkone:	1
Stellplätze:	64
Heizwärmebedarf:	24,70 kWh / m ² * a
Kaufpreis:	428.000,00 €
Provisionsangabe:	

Provisionsfrei für die Käufer:innen

Ihr Ansprechpartner



Elisabeth Papsch & Sonja Kaspar

OTTO Immobilien Wohnen
Riemergasse 8
1010 Wien

T 004315127777808
F 004315137778









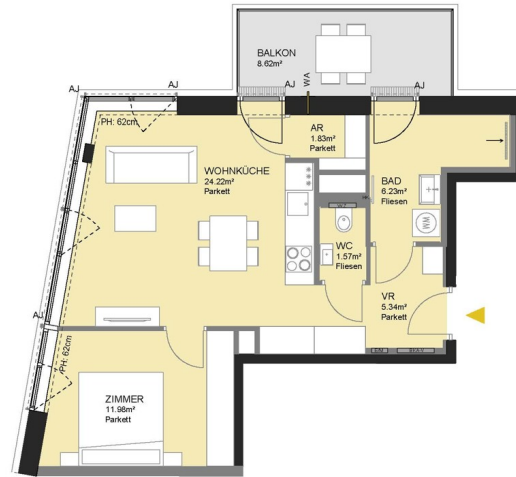








VILLAGE VIEW HOMES



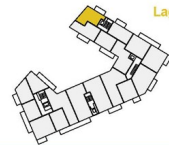
Top Nr. 14

Billy-Wilder-Promenade 7
Stiege 1 | 4.OG, 1030 Wien

Lage im Quartier



Lage im Gebäude



Flächen

Zimmeranzahl	2
Wohnfläche	51.18 m²
Loggia	-
Balkon	8.62 m²
Terrasse	-
Garten	-
Kellerabteil - Nr. 141	1.84 m²

+43 1 512 77 77

home@otto.at

Kontakt

OTTO **Knight**
IMMOBILIEN **Frank**

www.villageimdrinnen.at/viewhomes



AJ - Außenjalousie / WA - Wasseranschluss / HK - Heizkörper
W.Z. - Wasserzähler / BKA-V - Betonkernaktivierung
E/M - Elektro/Medien

VILLAGE
IMDRINNEN

Die in den Plänen eingezeichneten Einrichtungsgegenstände dienen der Illustration und sind nicht im Lieferumfang enthalten (ausgenommen Sanitärausstattungsgegenstände). Flächenangaben basieren auf derzeitigem Planungsstand und können ausführungsbedingt geringfügig abgeändert werden. Ansonsten gilt die Bau- und Ausstattungsbeschreibung. Änderungen während der Bauausführung infolge Behördenauflagen, haustechnischer und konstruktiver Erfordernisse vorbehalten. Für Mobeleinbauten sind Naturmaße zu nehmen. * Abweichende Raumhöhe siehe Bau- und Ausstattungsbeschreibung. Planstand: 17.01.2025

EIN PROJEKT VON

ARE
AUSTRIAN REAL ESTATE

ubm
development

Objektbeschreibung

Im dritten Wiener Gemeindebezirk entsteht das neue Quartier „VILLAGE IM DRITTEN“. Neben einer Vielzahl an Wohnungen werden bis zum Jahr 2027 in diesem neuen Stadtviertel Büros, Gewerbeflächen für Handel und Nahversorger sowie Kinderbetreuungs- und Bildungseinrichtungen entstehen. Das grüne Herz des gesamten Quartiers ist der 2 Hektar große, zentral gelegene Bert-Brecht-Park. Direkt an den Park angrenzend liegt das neue Wohnbauprojekt „VIEW HOMES“ mit insgesamt 147 freifinanzierten Eigentumswohnungen, 1- bis 4-Zimmer-Wohnungen, alle mit privaten Freiflächen. Eine Vielfalt an Wohnungsgrundrissen und Größen bietet maßgeschneiderte Raumlösungen für Singles, Paare und Familien. Ein Fitnessraum, zwei Dachterrassen, ein Kinder- und Jugendspielplatz sowie ein Coworking- und Gemeinschaftsraum bieten vielfältige Möglichkeiten der Freizeitgestaltung in diesem nahezu autofreien und fahrradfreundlichen Stadtquartier.