

## VILLAGE IM DRITTEN – VIEW HOMES



240717\_The Village Buildings 2\_TOP4.43\_Living\_STILL\_noFur

**Objektnummer: IVW-23-11513/127**

**Eine Immobilie von OTTO Immobilien GmbH**

## Zahlen, Daten, Fakten

<b>Art:</b>	Wohnung
<b>Land:</b>	Österreich
<b>PLZ/Ort:</b>	1030 Wien
<b>Baujahr:</b>	2024
<b>Zustand:</b>	Erstbezug
<b>Wohnfläche:</b>	45,85 m <sup>2</sup>
<b>Zimmer:</b>	2
<b>Bäder:</b>	1
<b>WC:</b>	1
<b>Balkone:</b>	1
<b>Stellplätze:</b>	64
<b>Heizwärmebedarf:</b>	24,70 kWh / m <sup>2</sup> * a
<b>Kaufpreis:</b>	417.000,00 €
<b>Provisionsangabe:</b>	

Provisionsfrei für die Käufer:innen

## Ihr Ansprechpartner



**Elisabeth Papsch & Sonja Kaspar**

OTTO Immobilien Wohnen  
Riemergasse 8  
1010 Wien

T 004315127777808  
F 004315137778





















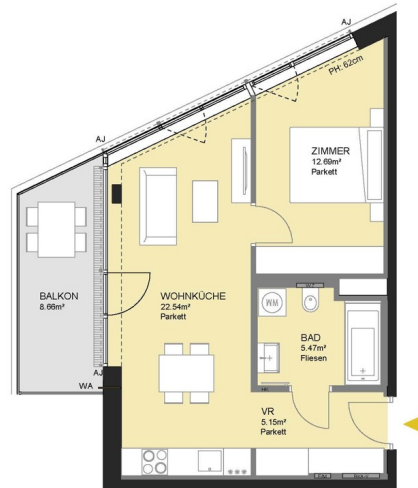








# VILLAGE VIEW HOMES



AJ - Außenjalousie / WA - Wasseranschluss / HK - Heizkörper  
 W.Z - Wasserzähler / BKA-V - Betonkernaktivierung  
 E/M - Elektro/Medien

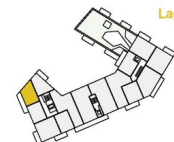
## Top Nr. 45

Billy-Wilder-Promenade 7  
 Stiege 4 | 7.OG, 1030 Wien

### Lage im Quartier



### Lage im Gebäude



### Flächen

Zimmeranzahl	2
Wohnfläche	45.85 m²
Loggia	-
Balkon	8.66 m²
Terrasse	-
Garten	-
Kellerabteil - Nr.28	1.75 m²

+43 1 512 77 77

home@otto.at

### Kontakt

**OTTO** IMMOBILIEN **Knight Frank**

[www.villageimdritten.at/viewhomes](http://www.villageimdritten.at/viewhomes)

**VILLAGE  
IMDRITTEN**

Die in den Plänen eingezeichneten Einrichtungsgegenstände dienen der Illustration und sind nicht im Lieferumfang enthalten (ausgenommen Sanitäreinrichtungen). Flächenangaben basieren auf derzeitigem Planungsstand und können ausführungsbedingt geringfügig abgeändert werden. Ansonsten gilt die Bau- und Ausstattungsbeschreibung. Änderungen während der Bauausführung infolge Behördenauflagen, haustechnischer und konstruktiver Erfordernisse vorbehalten. Für Mobeleinbauten sind Naturmaße zu nehmen. \* Abweichende Raumhöhe siehe Bau- und Ausstattungsbeschreibung. Planstand: 17.01.2025

EIN PROJEKT VON

**ARE**  
 AUSTRIAN REAL ESTATE

**ubm**  
 development

## Objektbeschreibung

Im dritten Wiener Gemeindebezirk entsteht das neue Quartier „VILLAGE IM DRITTEN“. Neben einer Vielzahl an Wohnungen werden bis zum Jahr 2027 in diesem neuen Stadtviertel Büros, Gewerbeflächen für Handel und Nahversorger sowie Kinderbetreuungs- und Bildungseinrichtungen entstehen. Das grüne Herz des gesamten Quartiers ist der 2 Hektar große, zentral gelegene Bert-Brecht-Park. Direkt an den Park angrenzend liegt das neue Wohnbauprojekt „VIEW HOMES“ mit insgesamt 147 freifinanzierten Eigentumswohnungen, 1- bis 4-Zimmer-Wohnungen, alle mit privaten Freiflächen. Eine Vielfalt an Wohnungsgrundrissen und Größen bietet maßgeschneiderte Raumlösungen für Singles, Paare und Familien. Ein Fitnessraum, zwei Dachterrassen, ein Kinder- und Jugendspielplatz sowie ein Coworking- und Gemeinschaftsraum bieten vielfältige Möglichkeiten der Freizeitgestaltung in diesem nahezu autofreien und fahrradfreundlichen Stadtquartier.