

## VILLAGE IM DRITTEN – VIEW HOMES



image00034

**Objektnummer: IVW-23-11513/132**

**Eine Immobilie von OTTO Immobilien GmbH**

## Zahlen, Daten, Fakten

<b>Art:</b>	Wohnung
<b>Land:</b>	Österreich
<b>PLZ/Ort:</b>	1030 Wien
<b>Baujahr:</b>	2024
<b>Zustand:</b>	Erstbezug
<b>Wohnfläche:</b>	43,66 m <sup>2</sup>
<b>Zimmer:</b>	2
<b>Bäder:</b>	1
<b>WC:</b>	1
<b>Balkone:</b>	1
<b>Stellplätze:</b>	64
<b>Heizwärmebedarf:</b>	24,70 kWh / m <sup>2</sup> * a
<b>Kaufpreis:</b>	422.000,00 €
<b>Provisionsangabe:</b>	

Provisionsfrei für die Käufer:innen

## Ihr Ansprechpartner



**Elisabeth Papsch & Sonja Kaspar**

OTTO Immobilien Wohnen  
Riemergasse 8  
1010 Wien

T 004315127777808  
F 004315137778





















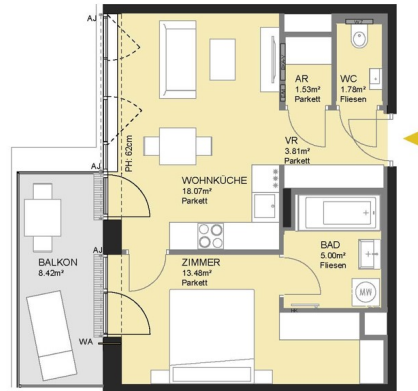








# VILLAGE VIEW HOMES



AJ - Außenjalousie / WA - Wasseranschluss / HK - Heizkörper  
W.Z - Wasserzähler / BKA-V - Betonkernaktivierung  
E/M - Elektro/Medien

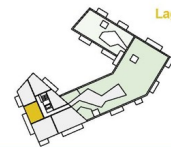
Top Nr. 50

Billy-Wilder-Promenade 7  
Stiege 4 | 8.OG, 1030 Wien

Lage im Quartier



Lage im Gebäude



Flächen

Zimmeranzahl	2
Wohnfläche	43.66 m²
Loggia	-
Balkon	8.42 m²
Terrasse	-
Garten	-
Kellerabteil - Nr.24	1.65 m²

+43 1 512 77 77

home@otto.at

Kontakt

OTTO IMMOBILIEN

Knight Frank

www.villageimdrinnen.at/viewhomes

VILLAGE  
IMDRINNEN

Die in den Plänen eingezeichneten Einrichtungsgegenstände dienen der Illustration und sind nicht im Lieferumfang enthalten (ausgenommen Sanitätsausstattungsgegenstände). Flächenangaben basieren auf derzeitigem Planungsstand und können ausführungsbedingt geringfügig abgeändert werden. Ansonsten gilt die Bau- und Ausstattungsbeschreibung. Änderungen während der Bauausführung infolge Behördenauflagen, haustechnischer und konstruktiver Erfordernisse vorbehalten. Für Mobeleinbauten sind Naturmaße zu nehmen. \* Abweichende Raumhöhe siehe Bau- und Ausstattungsbeschreibung. Planstand: 17.01.2025

EIN PROJEKT VON

ARE  
AUSTRIAN REAL ESTATE

ubm  
development

## Objektbeschreibung

Im dritten Wiener Gemeindebezirk entsteht das neue Quartier „VILLAGE IM DRITTEN“. Neben einer Vielzahl an Wohnungen werden bis zum Jahr 2027 in diesem neuen Stadtviertel Büros, Gewerbeflächen für Handel und Nahversorger sowie Kinderbetreuungs- und Bildungseinrichtungen entstehen. Das grüne Herz des gesamten Quartiers ist der 2 Hektar große, zentral gelegene Bert-Brecht-Park. Direkt an den Park angrenzend liegt das neue Wohnbauprojekt „VIEW HOMES“ mit insgesamt 147 freifinanzierten Eigentumswohnungen, 1- bis 4-Zimmer-Wohnungen, alle mit privaten Freiflächen. Eine Vielfalt an Wohnungsgrundrissen und Größen bietet maßgeschneiderte Raumlösungen für Singles, Paare und Familien. Ein Fitnessraum, zwei Dachterrassen, ein Kinder- und Jugendspielplatz sowie ein Coworking- und Gemeinschaftsraum bieten vielfältige Möglichkeiten der Freizeitgestaltung in diesem nahezu autofreien und fahrradfreundlichen Stadtquartier.