

Bezugsfertige Erstbezüge mit Außenflächen am Rande der Stadt!



ARE_bild1_esplanade_final3

Objektnummer: IVW-24-12042/37

Eine Immobilie von OTTO Immobilien GmbH

Zahlen, Daten, Fakten

Art:	Wohnung
Land:	Österreich
PLZ/Ort:	1210 Wien
Baujahr:	2024
Zustand:	Erstbezug
Wohnfläche:	65,90 m ²
Zimmer:	3
Bäder:	1
WC:	1
Terrassen:	1
Stellplätze:	65
Garten:	61,00 m ²
Heizwärmebedarf:	31,00 kWh / m ² * a
Gesamtenergieeffizienzfaktor:	0,58
Kaufpreis:	425.000,00 €

Ihr Ansprechpartner



Frau Sonja Kaspar & Frau Elisabeth Papsch

OTTO Immobilien GmbH
Riemergasse 8
1010 Wien

T 004315127777808
F 004315137778

Gerne stehe ich Ihnen für weitere Informationen oder einen Besichtigungstermin zur Verfügung.

















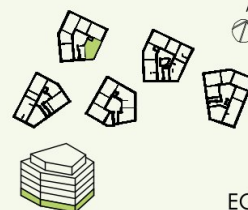




Hirschfeld

Stiege 2

TÜR 02



EG

NATURNAH WOHNEN

Gerasdorfer Straße 105
1210 Wien Floridsdorf

Zimmer Anzahl	3
Wohnfläche	65,90 m²
Balkon	-
Terrasse	27,36 m²
Garten	61,28 m²
Kellerabteil	3,02 m²

Stand 27.03.2025

www.hirschfeld.wien
www.are.at

Ein Projekt der

ARE AUSTRIAN
REAL
ESTATE

Objektbeschreibung

Nördlich der Donau, abseits des Trubels, Richtung Bisamberg, befindet sich dieses sympathische Architektur Ensemble. In der Gerasdorfer Strasse, werden insgesamt 440 moderne Wohnungen gebaut. Alle Wohnungen verfügen über schöne Außenflächen, die nachhaltigen Energiequellen runden das zeitgemäße Wohnen des Hirschfelds ab. Die Wohnungsgrößen sind ab 2-5 Zimmer verfügbar, in Größen von 41m² -96m². Ab sofort zu beziehen.