

## Familienvilla am Wilhelminenberg



IMG\_5986

**Objektnummer: IVW-25-12597**

**Eine Immobilie von OTTO Immobilien GmbH**

## Zahlen, Daten, Fakten

<b>Art:</b>	Haus - Villa
<b>Land:</b>	Österreich
<b>PLZ/Ort:</b>	1160 Wien,
<b>Wohnfläche:</b>	253,00 m <sup>2</sup>
<b>Terrassen:</b>	1
<b>Garten:</b>	824,00 m <sup>2</sup>
<b>Heizwärmebedarf:</b>	60,20 kWh / m <sup>2</sup> * a
<b>Kaufpreis:</b>	1.590.000,00 €
<b>Provisionsangabe:</b>	

3 % des Kaufpreises zzgl. 20% USt.

## Ihr Ansprechpartner



### Sonja Kaspar

OTTO Immobilien GmbH  
Riemergasse 8  
1010 Wien

T 00436648548515  
H 00436648548515  
F 004315137778

Gerne stehe ich Ihnen für weitere Informationen oder einen Besichtigungstermin zur Verfügung.









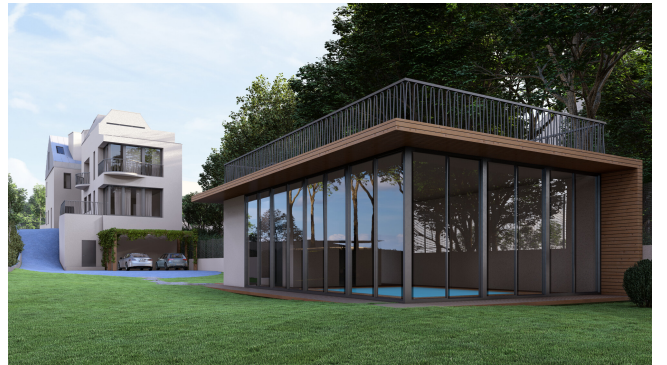




















## Objektbeschreibung

Der grüne Wilhelminenberg – Traditionsviertel in Ottakring In einer der schönsten Wohnlagen Wiens präsentiert sich diese Villa mit schönem Garten. Eine Immobilie mit Potenzial zur Weiterentwicklung – ideal als Familienvilla, für generationsübergreifendes Wohnen oder als Kombination aus Arbeiten und Wohnen. Die Liegenschaft bietet vielfältige Nutzungsmöglichkeiten, lässt sich individuell nach Bedarf anpassen und verfügt über großes Ausbaupotenzial.