

Einzigartiges Ensemble in privatem Park



DJI_0059 copy

Objektnummer: IVW-25-12757

Eine Immobilie von OTTO Immobilien GmbH

Zahlen, Daten, Fakten

Art:	Haus - Villa
Land:	Österreich
PLZ/Ort:	2340 Mödling
Wohnfläche:	980,00 m²
Zimmer:	22
Bäder:	6
WC:	10
Terrassen:	3
Garten:	10.360,00 m²
Kaufpreis:	6.490.000,00 €
Provisionsangabe:	

3 % des Kaufpreises zzgl. 20% USt.

Ihr Ansprechpartner



Sonja Kaspar

OTTO Immobilien GmbH
Riemergasse 8
1010 Wien

T 00436648548515
H 00436648548515
F 004315137778

Gerne stehe ich Ihnen für weitere Informationen oder einen Besichtigungstermin zur



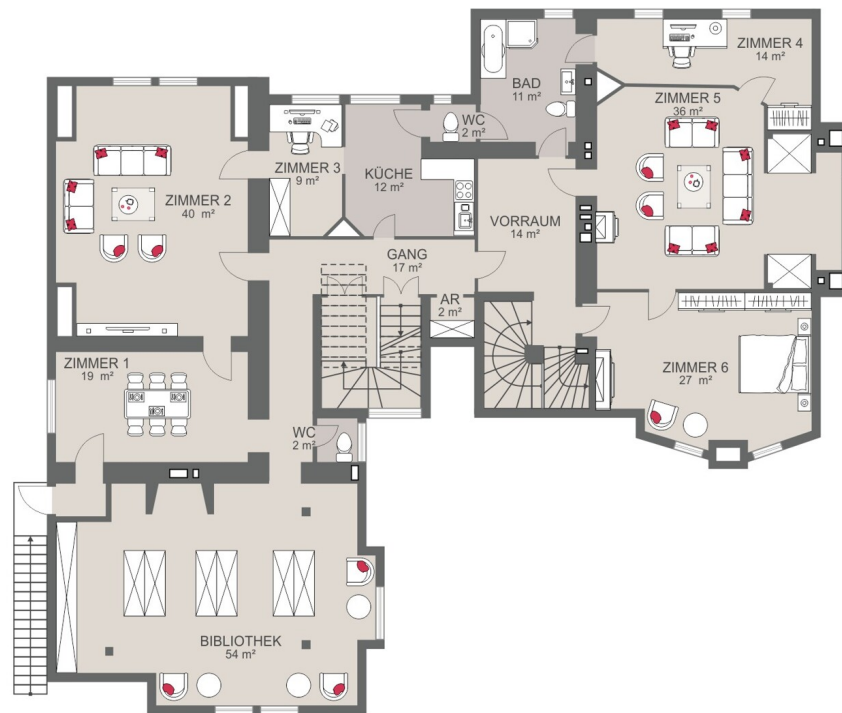


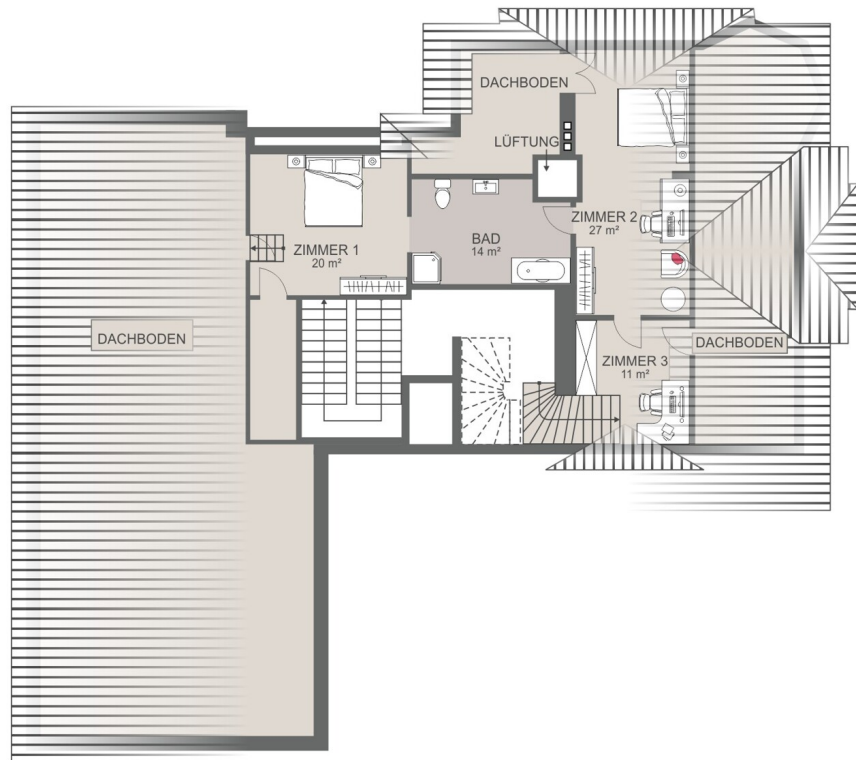


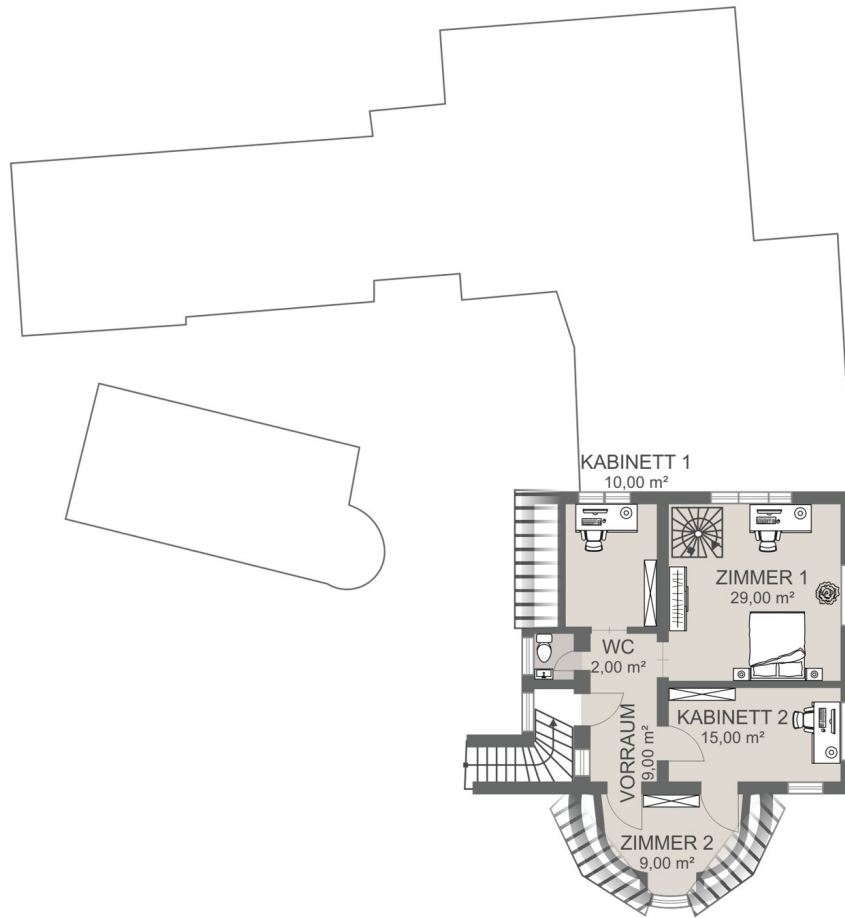


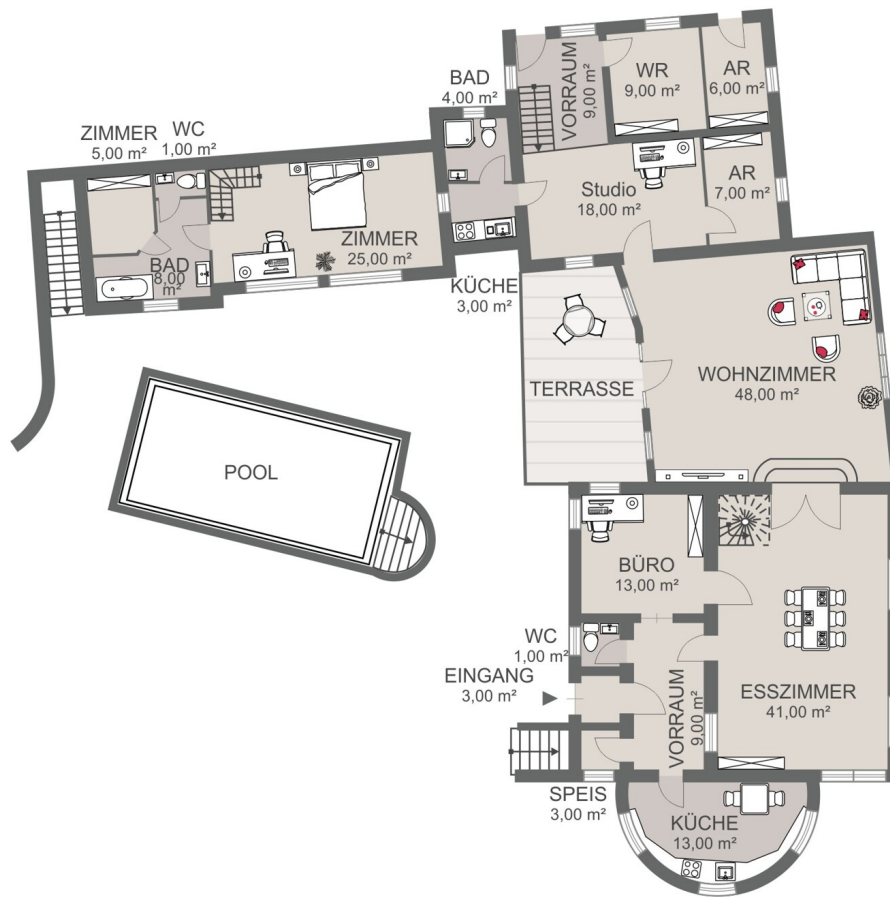












Objektbeschreibung

Die Liegenschaft, auf welcher 2 großzügige Villen gelegen sind, befindet sich in einer sehr beliebten Wohngegend Mödlings, besticht aber durch den großzügigen Privatpark, in dem sie gelegen ist, durch absolute Privatsphäre. Sie bietet vielfältige Möglichkeiten der Nutzung: Ob als eleganter Familienwohnsitz, als Kombination von Arbeiten & Wohnen oder als Generationenwohnsitz bieten sich hier zahlreiche Möglichkeiten in absoluter Ruhelage, dennoch unmittelbarer Nähe zu Wien. Auf dem Grundstück stehen derzeit ein Haupthaus nach einem Entwurf von Prof. Max Baron Ferstel sowie eine Gärtnervilla, ein Einfamilienhaus mit Pool. Die Gesamtliegenschaft erstreckt sich über eine Fläche von mehr als 11.500 m² und beinhaltet zusätzlich zu den beiden Villen noch ein separaten Baugrund, welcher das Potenzial der Liegenschaft noch erweitert. Das Zusammenspiel der beiden Villen, im großzügigen Privatpark mit Baulandreserve ist in dieser Nähe zu Wien eine einmalige Gelegenheit!