

## HOHO | Top Büroflächen in der Seestadt



20250905\_1220\_HOHO\_ANF

**Objektnummer: IVG-O-10772/4.1**

**Eine Immobilie von OTTO Immobilien GmbH**

## Zahlen, Daten, Fakten

<b>Art:</b>	Büro / Praxis - Bürofläche
<b>Land:</b>	Österreich
<b>PLZ/Ort:</b>	1220 Wien
<b>Nutzfläche:</b>	343,40 m²
<b>Bürofläche:</b>	343,40 m²
<b>Heizwärmebedarf:</b>	A 22,28 kWh / m² * a
<b>Gesamtenergieeffizienzfaktor:</b>	A 0,76
<b>Gesamtmiete</b>	6.799,32 €
<b>Kaltmiete (netto)</b>	4.120,80 €
<b>Kaltmiete</b>	4.944,96 €
<b>Miete / m²</b>	12,00 €
<b>Betriebskosten:</b>	1.545,30 €
<b>Provisionsangabe:</b>	

3 BMM zzgl. 20 % USt.

## Ihr Ansprechpartner



**Magdalena Lemut, BSc (WU)**

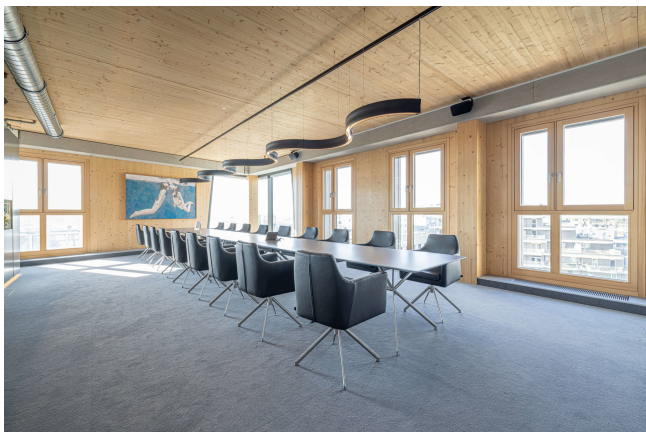
OTTO Immobilien GmbH  
Riemergasse 8  
1010 Wien

T 00436764803674  
H 00436764803674  
F 004315137778

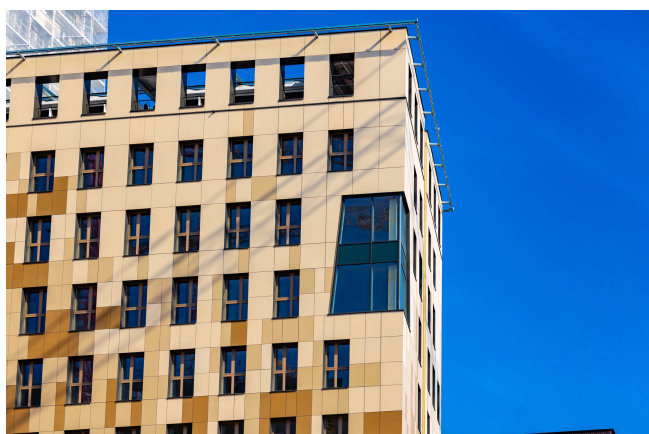




















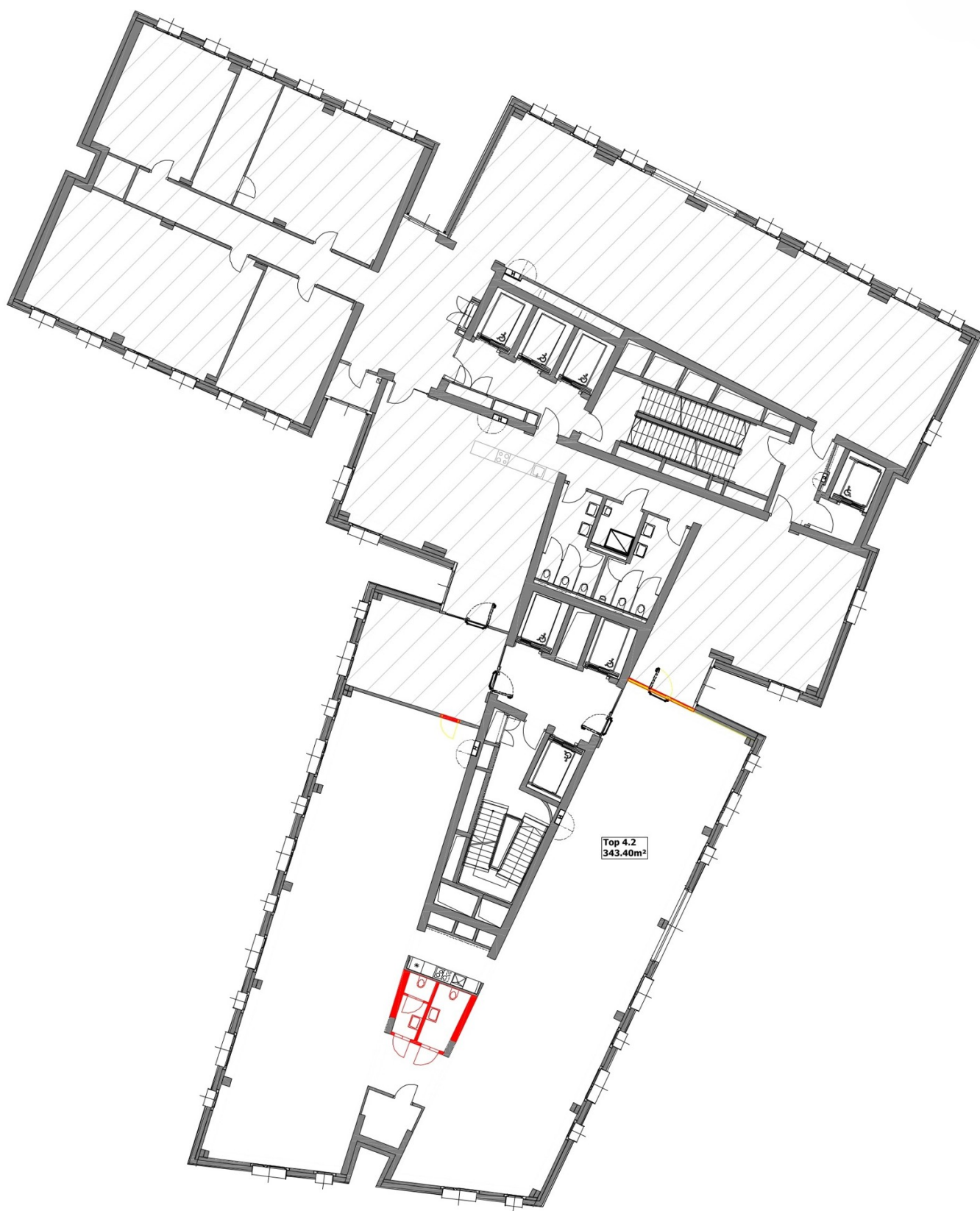














- |                    |                          |                   |                        |
|--------------------|--------------------------|-------------------|------------------------|
| WO Wohnen          | <b>Hochhaus</b> Holdturm | U2 U-Bahn Station | Rad und Fahrradverleih |
| BU Büro            | SW Studentenwohnheim     | Bus               | P Parkhaus             |
| B/G Büro / Gewerbe | KG Kindergarten          | Taxi              |                        |
| PH Professorenhaus | G Geschäft               |                   |                        |

## SEEPARKQUARTIER ASPERN

### NUTZUNGSPLAN ÜBERSICHT

Datum: 16/02/2016

**RÜDIGER  
LÄINER+  
PARTNER** **RLP**



## Objektbeschreibung

HOHO WIEN, das Vorzeigeprojekt für den modernen Holzbau 75% HOLZ - 84 METER - 24 STOCKWERKE - 800 HOLZ-STÜTZEN - 16.000 m<sup>2</sup> CROSS LAMINATED TIMBER - 4.700 m<sup>3</sup> HEIMISCHES FICHTENHOLZ (wächst in nur 77 Minuten nach) Das HoHo Wien in der Seestadt setzt ein klares Statement für Innovation, Nachhaltigkeit und Moderne indem es die Vision einer ökologischen und zukunftsorientierten Immobilie in einem weltweit noch nie da gewesenen Holzhochhaus bündelt. Die intelligente Hybridbauweise, die eine Mischbauweise aus Holz und Beton vorsieht, wurde im HoHo Wien aus ökologischer und ökonomischer Sicht effizient umgesetzt. Die progressive Holz-Technik erlaubt, dass Wände, Decken und Stützen unverkleidet aus Fichtenholz bleiben und so eine einzigartige, gemütliche Atmosphäre schaffen. Dieses Gebäude der Zukunft geht konzeptionell komplett neue Wege, angepasst an eine moderne Generation von MitarbeiterInnen, KundInnen und BesucherInnen. Mit dem HoHo Wien entstand in der Seestadt ein zukunftsweisendes und markantes Bürogebäude, das ein klares Statement für Innovation & Nachhaltigkeit setzt. Das Vorhaben, ein effizientes Bausystem mit holz-affinem und wohligem Ambiente zu schaffen, wurde voll und ganz erfüllt!