

## Akademiefhof - Bürohaus bei der Secession



Hausansicht

**Objektnummer: IVG-O-10599/5**

**Eine Immobilie von OTTO Immobilien GmbH**

## Zahlen, Daten, Fakten

<b>Art:</b>	Büro / Praxis - Bürofläche
<b>Land:</b>	Österreich
<b>PLZ/Ort:</b>	1010 Wien
<b>Nutzfläche:</b>	1.300,00 m <sup>2</sup>
<b>Bürofläche:</b>	1.300,00 m <sup>2</sup>
<b>Heizwärmebedarf:</b>	<b>B</b> 37,00 kWh / m <sup>2</sup> * a
<b>Gesamtenergieeffizienzfaktor:</b>	<b>C</b> 1,38
<b>Gesamtmiete</b>	42.042,00 €
<b>Kaltmiete (netto)</b>	28.600,00 €
<b>Kaltmiete</b>	34.320,00 €
<b>Miete / m<sup>2</sup></b>	22,00 €
<b>Betriebskosten:</b>	6.435,00 €
<b>Provisionsangabe:</b>	

3 BMM zzgl. 20 % USt.

## Ihr Ansprechpartner



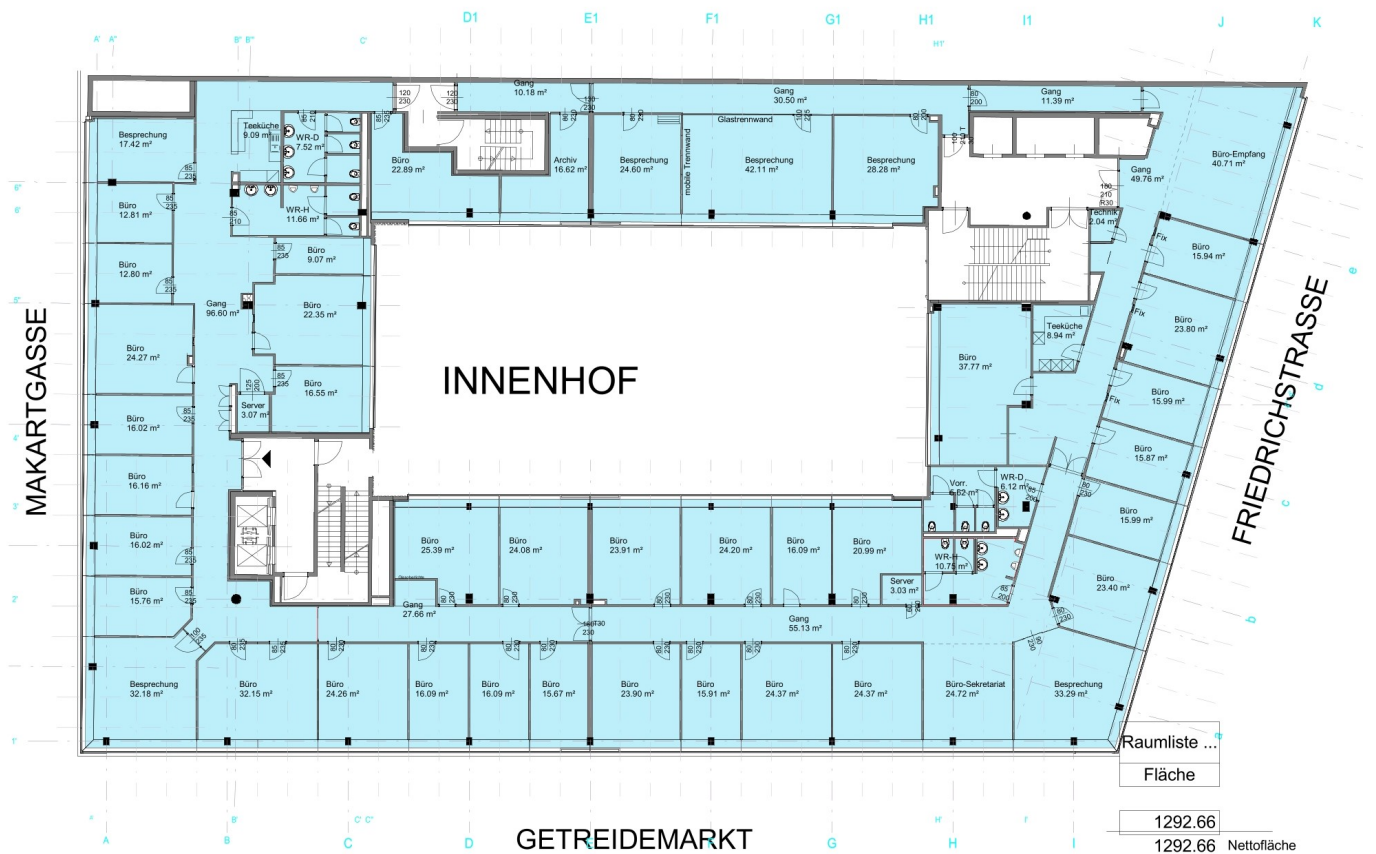
**Helmut Wanjek**

OTTO Immobilien GmbH  
Riemergasse  
1010 Wien

T 00436648549193  
H 00436648549193  
F 004315137778









## Objektbeschreibung

Die Bürofläche erstreckt sich über die gesamte Etage und befindet sich im 5.OG, welches mit dem Lift gut erreicht werden kann. Viele Fensterfronten ermöglichen einen ausgezeichneten Blick Richtung Akademie der bildenden Künste, Schillerplatz, Secession und Karlskirche. Die Bürofläche bietet ein hohes Maß an Flexibilität hinsichtlich einer individuellen Raumstruktur und kann in Absprache mit dem zukünftigen Nutzer ausgebaut werden.