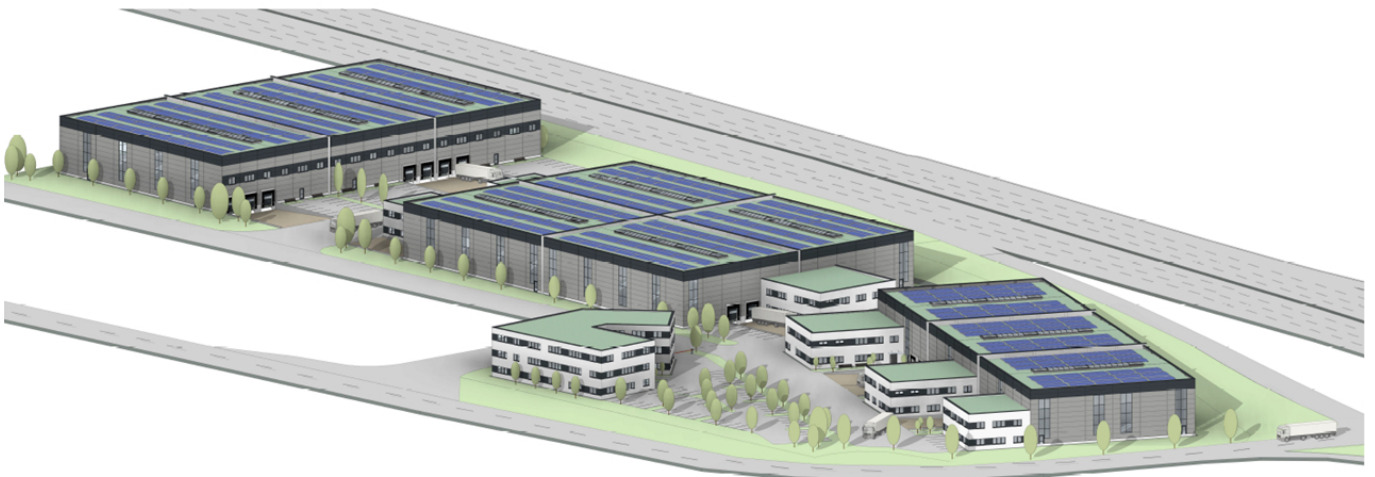


Gewerbepark an der A2



Rendering

Objektnummer: IVG-I-11284

Eine Immobilie von OTTO Immobilien GmbH

Zahlen, Daten, Fakten

Art:	Halle / Lager / Produktion - Lager
Land:	Österreich
PLZ/Ort:	2540 Bad Vöslau
Baujahr:	2025
Zustand:	Projektiert
Nutzfläche:	21.683,00 m ²
Gesamtfläche:	21.683,00 m ²
Lagerfläche:	14.948,00 m ²
Bürofläche:	6.735,00 m ²
Provisionsangabe:	

3 BMM zzgl. 20 % USt.

Ihr Ansprechpartner



Alexandra Fischer

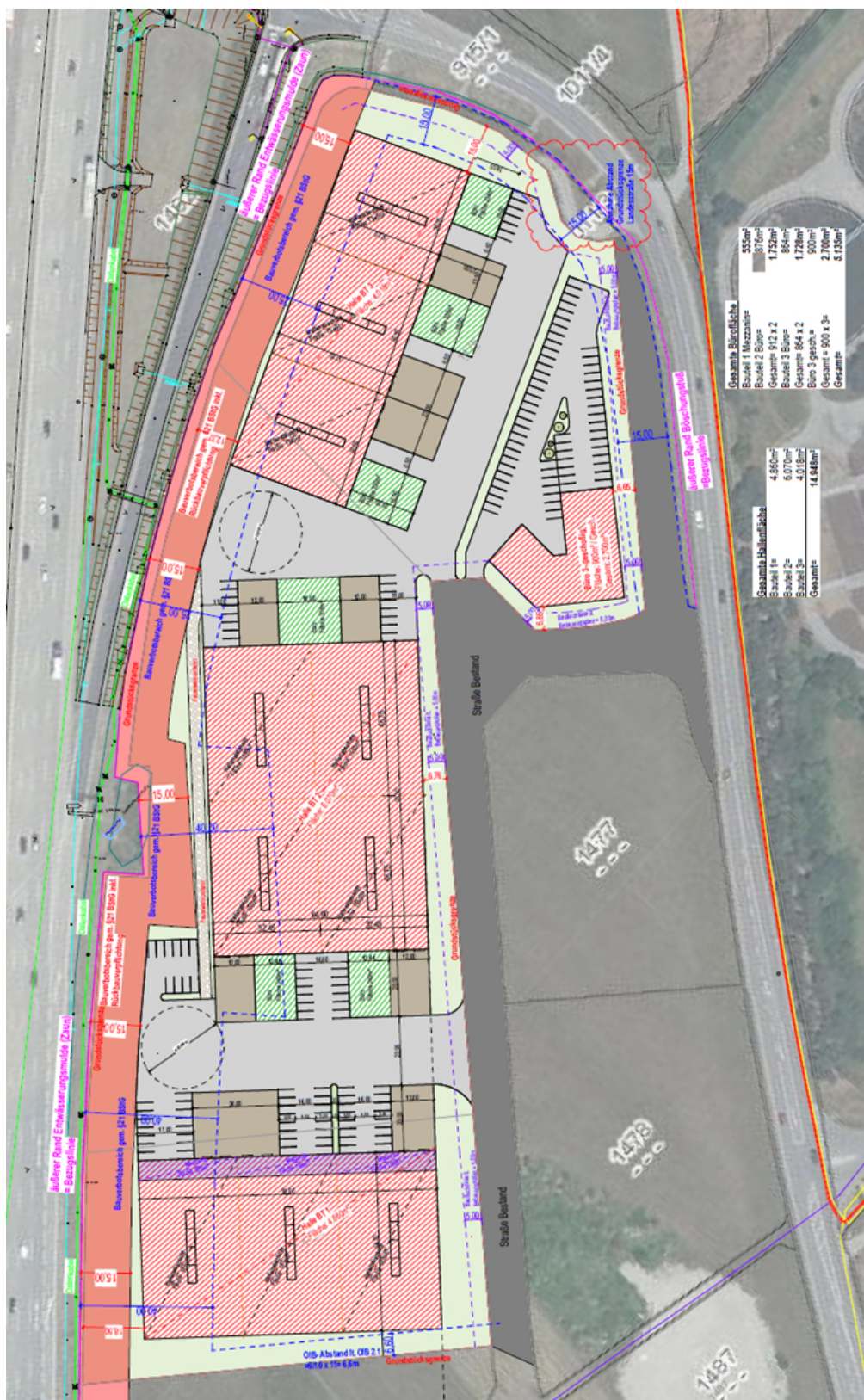
OTTO Immobilien GmbH
Riemergasse 8
1010 Wien

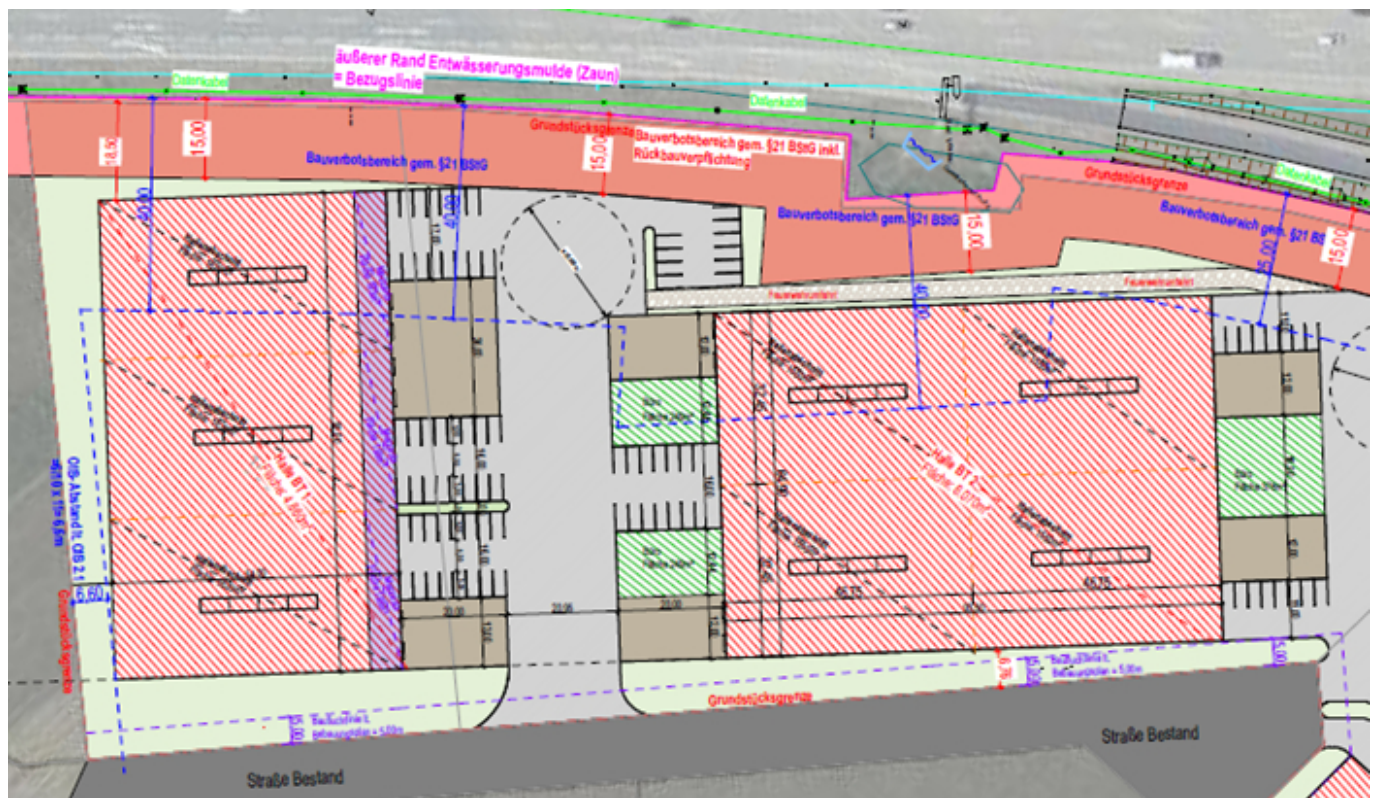
T 00436648548518
H 00436648548518
F 004315137778

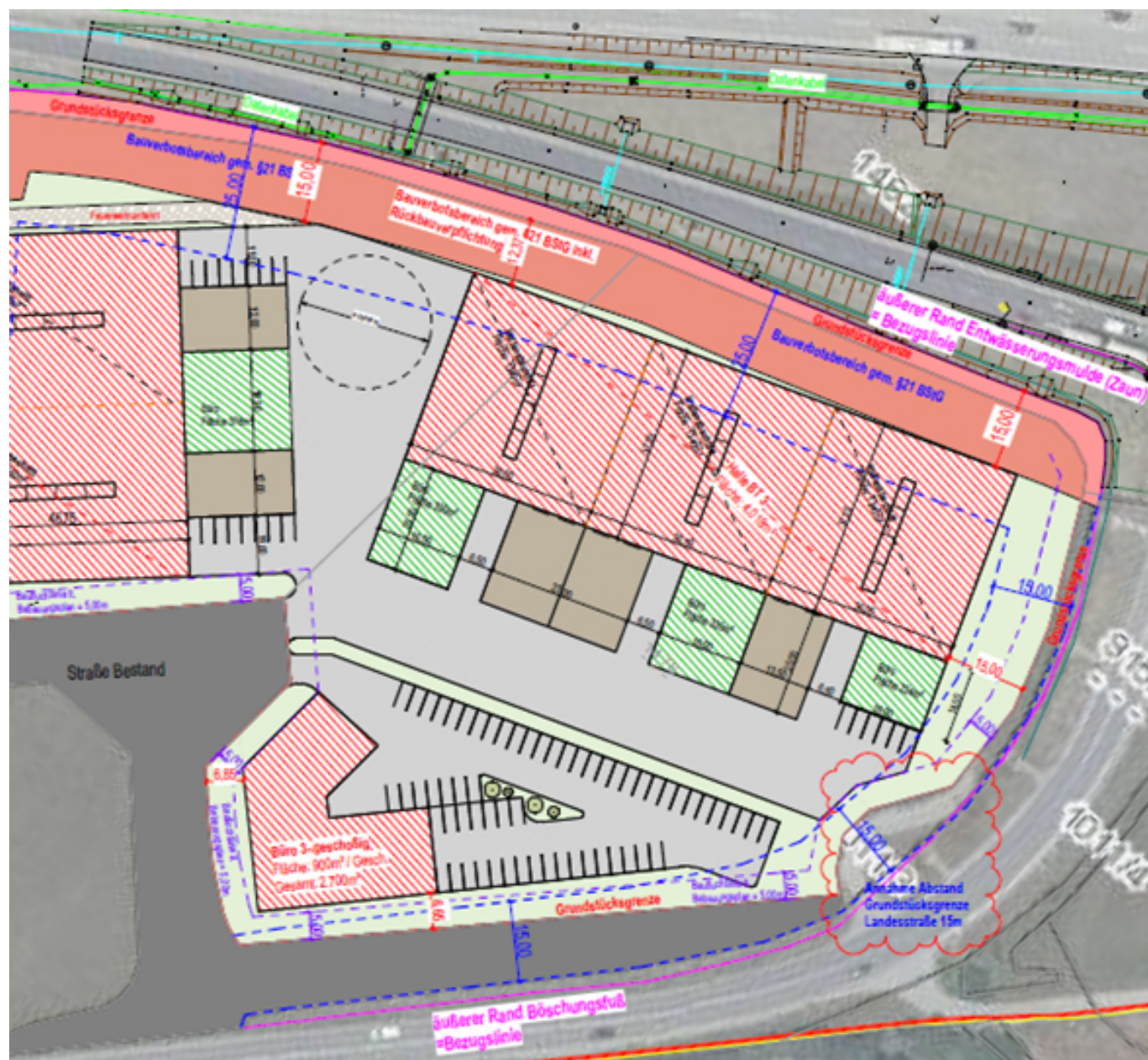
Gerne stehe ich Ihnen für weitere Informationen oder einen Besichtigungstermin zur Verfügung.











Objektbeschreibung

Das gegenständliche Projekt entsteht im Süden Wiens im Bezirk Baden. Auf einer Fläche von etwa 31.000 m² entstehen ca. 20.000 m² State-of-the-Art Lager- & Büroflächen. Das spekulativ errichtete Logistikgebäude wird voraussichtlich im Q2 2025 fertiggestellt und eine Gesamtlagernutzfläche von ca. 15.000 m² Gewerbe- & Lagerflächen sowie ca. 5.200 m² Büroflächen aufweisen, welche in diversen Größen angemietet werden können. Die Liegenschaft befindet sich zudem abgegrenzt von jeglichen Wohnliegenschaften inmitten eines wachsenden Gewerbeviertels in direkter Nähe zur A2 an der Ausfahrt Bad Vöslau. Infolgedessen gibt es keine Restriktionen im Hinblick auf Lärm sowie Betriebszeiten.