

ARES TOWER Moderne Büros mit Weitblick!



2020401_AresTower_6OG_ANF (11)

Objektnummer: IVG-O-09548/6-2

Eine Immobilie von OTTO Immobilien GmbH

Zahlen, Daten, Fakten

Art:	Büro / Praxis - Bürofläche
Land:	Österreich
PLZ/Ort:	1220 Wien
Baujahr:	2001
Zustand:	Gepflegt
Nutzfläche:	634,00 m²
Bürofläche:	634,00 m²
Stellplätze:	75
Heizwärmebedarf:	C 61,00 kWh / m² * a
Gesamtmiete	15.177,96 €
Kaltmiete (netto)	9.193,00 €
Kaltmiete	11.031,60 €
Miete / m²	14,50 €
Betriebskosten:	3.455,30 €
Provisionsangabe:	

3 BMM zzgl. 20 % USt.

Ihr Ansprechpartner



Magdalena Lemut, BSc (WU)

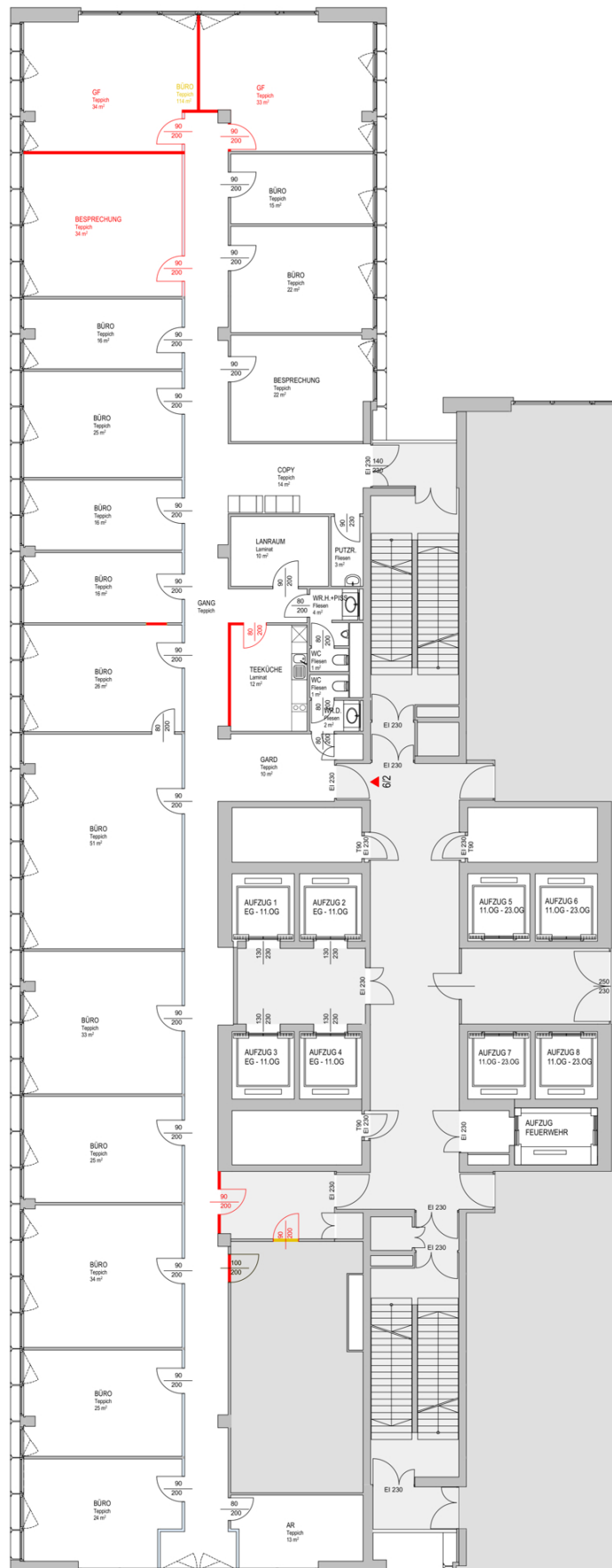
OTTO Immobilien GmbH
Riemergasse 8
1010 Wien

T 00436764803674









Objektbeschreibung

Die Bürofläche befindet sich im 6. Stock und besticht durch ein effizientes kleinteiliges Layout, ideal für Unternehmen die vielen Einzelräume benötigen. Durch die Glastrennwände ist viel Tageslicht gewährleistet. Der Ares Tower ist eines der effizientesten Bürogebäude Wiens und besticht durch höchste Flexibilität. Die Aufteilung der Räume kann genau nach Ihren individuellen Wünschen erfolgen - wählen Sie zwischen Einzel-, Kombi- oder Gruppenbüros. Auch ein Open-Space Konzept ist natürlich umsetzbar. Höchste Qualität der technischen Ausstattung und ein 24-Stunden-Technik-Service sind beim Ares Tower selbstverständlich - so ist stets reibungsloser Bürobetrieb garantiert. Neben den Büroflächen verfügt das Gebäude über einen zentralen Empfang, Cafeteria, Sky Lobby und eine Tiefgarage für Kurz- und Dauerparker.