

Bürostandort: Palais Kaiserhaus



2024-08-07_1010_Wallnerstraße3_Stg4_Top 22_ANF (2)

Objektnummer: IVG-O-09975/22

Eine Immobilie von OTTO Immobilien GmbH

Zahlen, Daten, Fakten

Art:	Büro / Praxis - Bürofläche
Land:	Österreich
PLZ/Ort:	1010 Wien
Baujahr:	1819
Zustand:	Gepflegt
Nutzfläche:	342,10 m²
Bürofläche:	342,10 m²
Stellplätze:	1
Heizwärmebedarf:	D 150,00 kWh / m² * a
Gesamtmiete	7.475,22 €
Kaltmiete (netto)	4.100,00 €
Kaltmiete	4.920,00 €
Miete / m²	11,98 €
Betriebskosten:	2.129,35 €
Provisionsangabe:	

3 BMM zzgl. 20% USt.

Ihr Ansprechpartner



Isabella Plessl

OTTO Immobilien GmbH
Riemergasse 8
1010 Wien

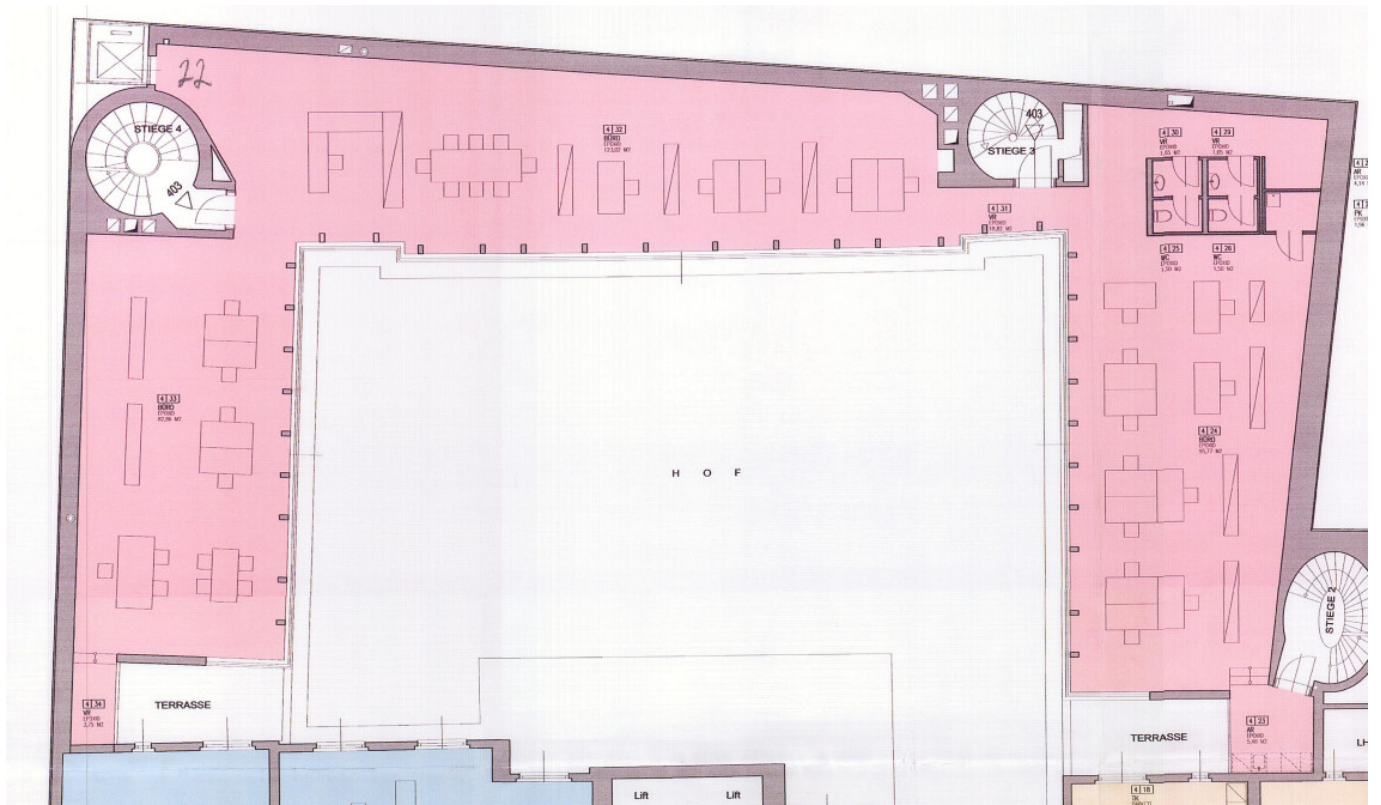
T 004366488590403











Objektbeschreibung

Beim Kaiserhaus (ehem. Palais Lamberg) handelt es sich um ein prachtvolles Stadtpalais in Wiener Bestlage aus dem späten 17. bzw. frühen 18. Jahrhundert. Neben den historischen Geschossen verfügt das Objekt über einen zweigeschossigen Dachausbau aus den 70/80er Jahren. Das Gebäude verfügt über einen repräsentativen Eingangsbereich, der mit einem ruhigen Innenhof verbunden ist, in welchen auch Fahrradabstellmöglichkeiten vorhanden sind. Die hier angebotene Fläche kann befristet auf 3 Jahre angemietet werden. Verfügbare Flächen: ca. 175 - 1.140 m²