

Short Term Office, zentral gelegen



IMG_8664

Objektnummer: IVG-O-09975/25

Eine Immobilie von OTTO Immobilien GmbH

Zahlen, Daten, Fakten

Art:	Büro / Praxis - Bürofläche
Land:	Österreich
PLZ/Ort:	1010 Wien
Baujahr:	1819
Zustand:	Gepflegt
Nutzfläche:	309,02 m²
Bürofläche:	309,02 m²
Stellplätze:	1
Heizwärmebedarf:	D 150,00 kWh / m² * a
Gesamtmiete	5.266,80 €
Kaltmiete (netto)	3.000,00 €
Kaltmiete	3.600,00 €
Miete / m²	9,71 €
Betriebskosten:	1.389,00 €
Provisionsangabe:	

3 BMM zzgl. 20% USt.

Ihr Ansprechpartner



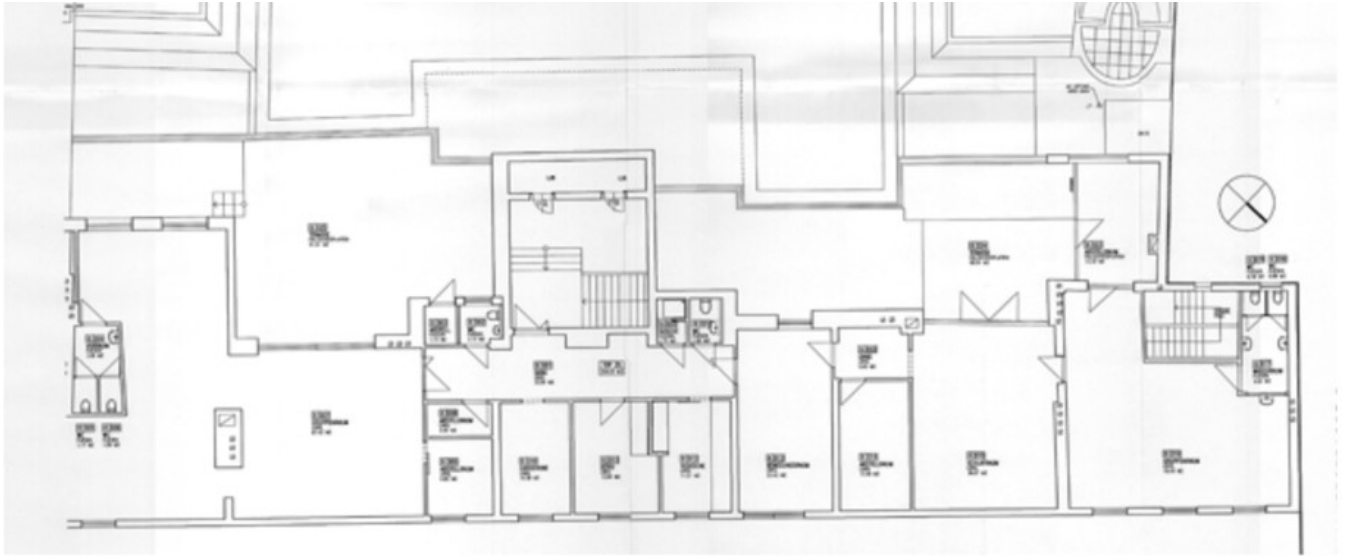
Isabella Plessl

OTTO Immobilien GmbH
Riemergasse 8
1010 Wien

T 004366488590403







Objektbeschreibung

Beim Kaiserhaus (ehem. Palais Lamberg) handelt es sich um ein prachtvolles Stadtpalais in Wiener Bestlage aus dem späten 17. bzw. frühen 18. Jahrhundert. Das Gebäude verfügt über einen repräsentativen Eingangsbereich, der mit einem ruhigen Innenhof verbunden ist, in welchen auch Fahrradabstellmöglichkeiten vorhanden sind. Die hier angebotene Fläche befindet sich im 5.OG und ist eine ehemalige Kindergartenfläche. Sie verfügt über mehrere WC's, Dusche, 2 Terrassen und ist klimatisiert. Sie kann max. auf 3 Jahre angemietet werden. Auf Grund der günstigen Miete ideal als Zwischenlösung geeignet.