

New way of work im EURO PLAZA



Objektnummer: IVG-O-10855/2.M1

Eine Immobilie von OTTO Immobilien GmbH

Zahlen, Daten, Fakten

Art:	Büro / Praxis - Bürofläche
Land:	Österreich
PLZ/Ort:	1120 Wien
Baujahr:	2008
Zustand:	Neuwertig
Nutzfläche:	667,81 m ²
Bürofläche:	667,81 m ²
Heizwärmebedarf:	35,80 kWh / m ² * a
Miete / m²	14,50 €
Provisionsangabe:	

3 BMM zzgl. 20 % USt.

Ihr Ansprechpartner



Philipp Granabetter, BSc (WU) MA

OTTO Immobilien GmbH
Riemergasse 8
1010 Wien

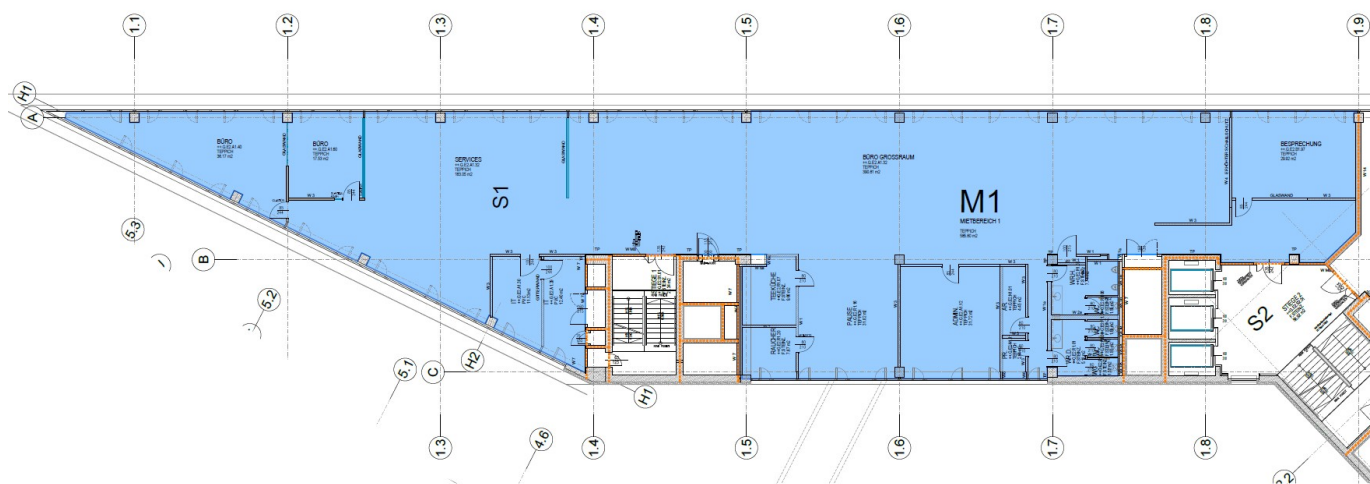
T 00436648516441
H 00436648516441
F 004315137778

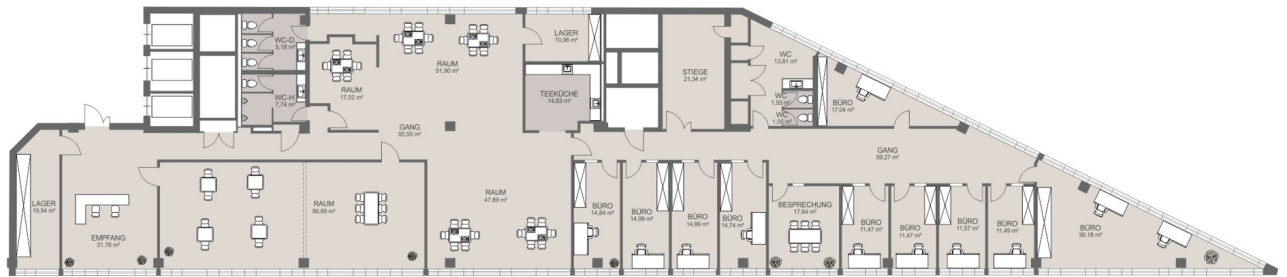
Gerne stehe ich Ihnen für weitere Informationen oder einen Besichtigungstermin zur Verfügung.











Objektbeschreibung

Das EURO PLAZA ist Wiens erster Office Park. Heute ist es das größte und erfolgreichste Projekt seiner Art. Seine vielfältige Infrastruktur, sein maßgeschneidertes Serviceangebot und nicht zuletzt seine optimale Lage schaffen ein Umfeld für Business auf höchstem Niveau. • Ein zentrales Office Park Management betreut alle Mieter und bietet eine Vielzahl von Dienstleistungen an. • Die Gebäudeleitzentrale steht rund um die Uhr zur Verfügung. • Für Besucher und Gäste wurden eigene Parkmöglichkeiten mit ausreichend Stellplätzen errichtet. • Im EURO PLAZA befinden sich zwei moderne Selbstbedienungsrestaurants sowie eine Bäckerei, ein Billa-Supermarkt, das Restaurant dean&david sowie Tuk Tuk und eine Bankfiliale. • Das EURO PLAZA verfügt über ein eigenes Conference Center. • Eine Druckerei / Copy Shop mit breitem Leistungsportfolio vom Kopierservice über Digital- bis hin zum Offsetdruck ergänzt das Angebot. In den Untergeschoßen sind ausreichend Parkplätze sowie Lager- und Archivflächen vorhanden. Sonderzonen für Kundenveranstaltungen, bestimmte Technikräume, EDV-Räume, etc. sind je nach Wunsch entweder in den Untergeschoßen oder in den Erdgeschoßen der Gebäude darstellbar. Hervorzuheben ist ebenfalls die ÖGNI Zertifizierung in Gold. Besonderes Augenmerk gelegt wurde dabei auf Behaglichkeit und Komfort, ein Maximum an Sicherheit, gesicherte Stellplätze für Radfahrer, flexible Möblierung sowie Bepflanzung mit ausschließlich einheimischen Arten. Verfügbare Büroflächen: 2.OG, Top M1, ca. 668 m² 4.OG, Top M3a, ca. 589 m² 4.OG, Top M8, ca. 890 m² 4.OG, Top M3a+8, ca. 1.479 m² 5.OG, Top M1, ca. 684 m² 6.OG, Top M1, ca. 684 m² Nettomiete/m²/Monat: EUR 14,50 - EUR 15,50 Verfügbare Geschäftsfläche: EG, ca. 156 m² Nettomiete/m²/Monat: EUR 18,00 - EUR 20,00 Betriebskostenkonto/m²/Monat: dzt. ca. EUR 5,70 (inkl. Heizung & Kühlung) Zusätzlich können Lagerflächen in diversen Größen zu monatlich EUR 7,00 /m² angemietet werden. Betriebskostenkonto netto/m²/Monat Lager: dzt. ca. EUR 2,85 In der hauseigenen Parkgarage können Stellplätze um je monatlich EUR 130,00 netto angemietet werden.