

## **Bürofläche Nahe Mariahilfer Straße!**



Hausansicht

**Objektnummer: IVG-O-AM-12081**

**Eine Immobilie von OTTO Immobilien GmbH**

## Zahlen, Daten, Fakten

<b>Art:</b>	Büro / Praxis - Bürofläche
<b>Land:</b>	Österreich
<b>PLZ/Ort:</b>	1060 Wien
<b>Zustand:</b>	Gepflegt
<b>Nutzfläche:</b>	590,00 m²
<b>Bürofläche:</b>	590,00 m²

## Ihr Ansprechpartner



**Helmut Wanjek**

OTTO Immobilien GmbH  
Riemergasse  
1010 Wien

T 00436648549193  
H 00436648549193  
F 004315137778

Gerne stehe ich Ihnen für weitere Informationen oder einen Besichtigungstermin zur Verfügung.









STRASSENANSICHT 1:100

Fassade



KELLER

Grundriss Keller



Grundriss EG





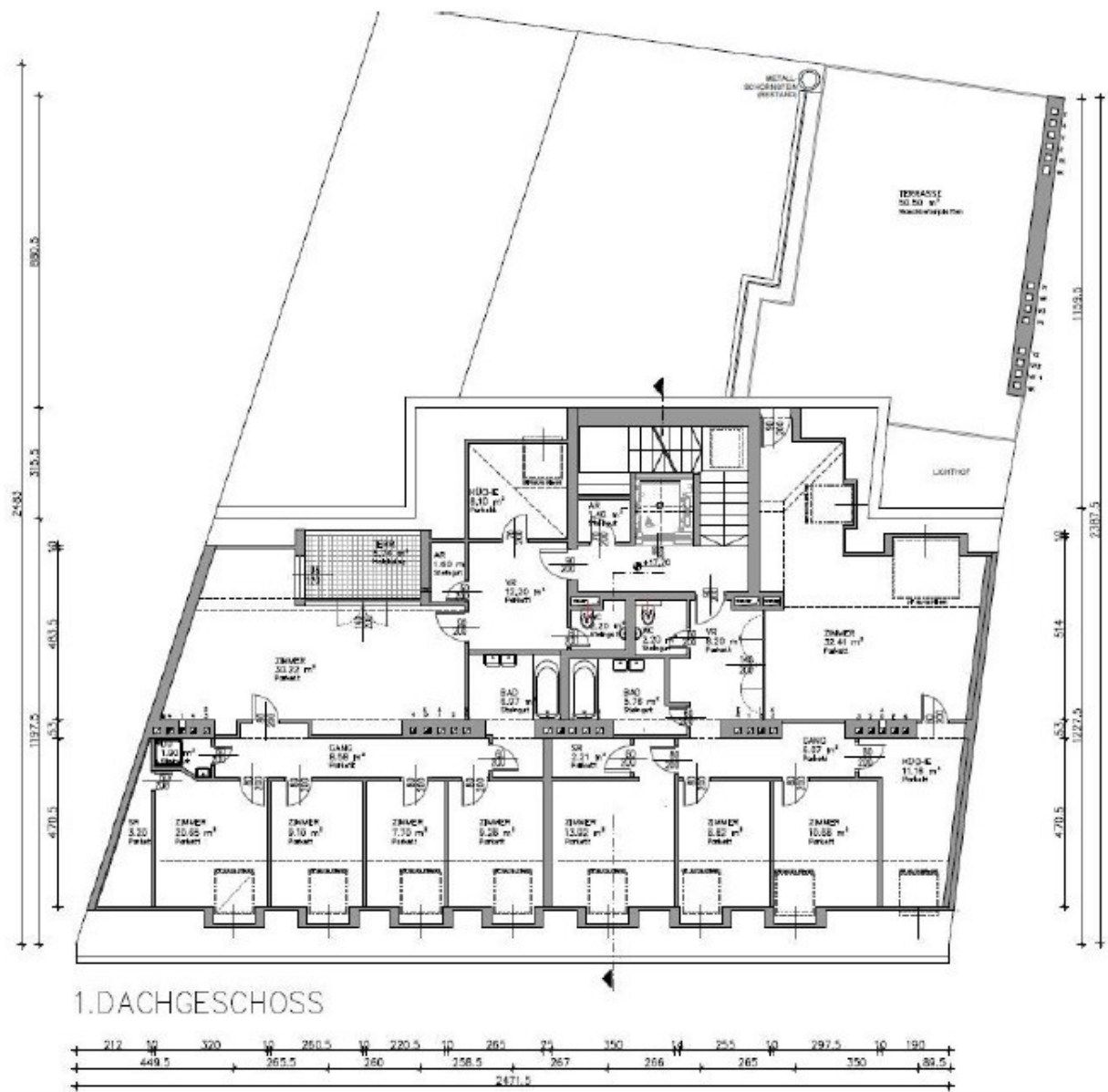




Grundriss 3.OG



Grundriss 4.OG



Grundriss 1.DG



## Objektbeschreibung

In der Schmalzhofgasse, die parallel zur Mariahilfer Straße verläuft, gelangen Büroflächen zur Nachvermietung. Im Erdgeschoss befinden sich 10 Stellplätze , eine Büro- bzw. Empfangsfläche sowie Archivräumlichkeiten. Die Regelgeschoße vom 1.OG bis 4.OG erstrecken sich über ca. 295 m<sup>2</sup>, im Dachgeschoss weitere 225 m<sup>2</sup> sowie die große Terrasse mit 50 m<sup>2</sup>. Gesamtbürofläche ca. 1.450 m<sup>2</sup> zzgl. rd. 56 m<sup>2</sup> Terrasse Keller/Archiv EG: ca. 275 m<sup>2</sup>