

ARES TOWER Moderne Büros mit Weitblick!



20250401_1220_ARESTOWER_8OGTop2_ANF (3)

Objektnummer: IVG-O-09548/8.2

Eine Immobilie von OTTO Immobilien GmbH

Zahlen, Daten, Fakten

Art:	Büro / Praxis - Bürofläche
Land:	Österreich
PLZ/Ort:	1220 Wien
Baujahr:	2001
Zustand:	Gepflegt
Nutzfläche:	694,00 m²
Bürofläche:	694,00 m²
Stellplätze:	75
Heizwärmebedarf:	C 61,00 kWh / m² * a
Gesamtmiete	17.447,16 €
Kaltmiete (netto)	10.757,00 €
Kaltmiete	12.908,40 €
Miete / m²	15,50 €
Betriebskosten:	3.782,30 €
Provisionsangabe:	

3 BMM zzgl. 20 % USt.

Ihr Ansprechpartner



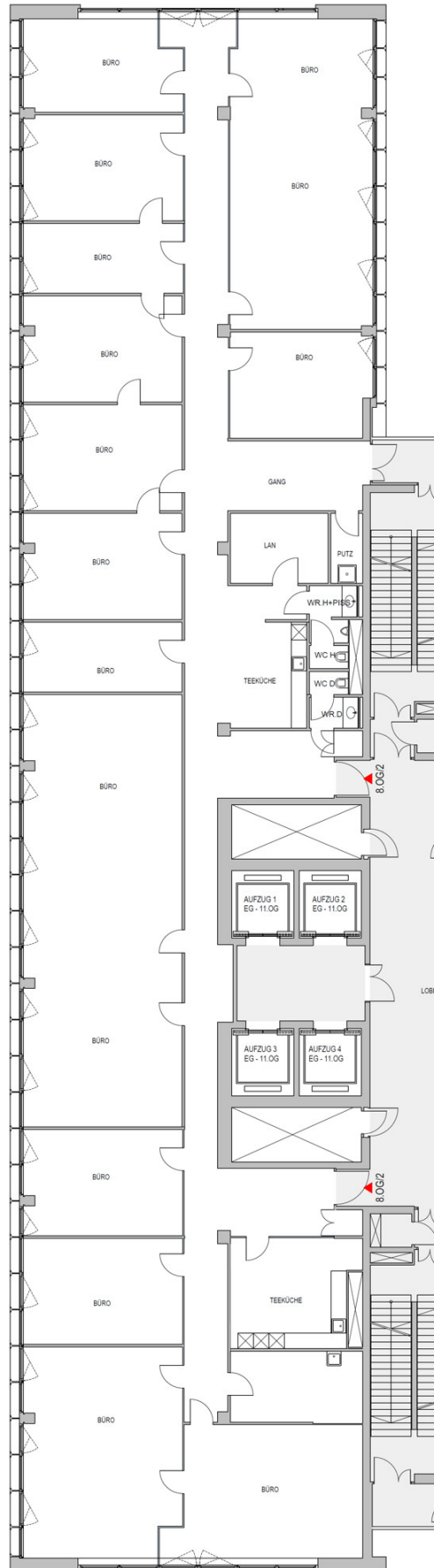
Magdalena Lemut, BSc (WU)

OTTO Immobilien GmbH
Riemergasse 8
1010 Wien

T 00436764803674







Objektbeschreibung

Der Ares Tower ist eines der effizientesten Bürogebäude Wiens und besticht durch höchste Flexibilität. Die Aufteilung der Räume kann genau nach Ihren individuellen Wünschen erfolgen - wählen Sie zwischen Einzel-, Kombi- oder Gruppenbüros. Auch ein Open-Space Konzept ist natürlich umsetzbar. Höchste Qualität der technischen Ausstattung und ein 24-Stunden-Technik-Service sind beim Ares Tower selbstverständlich - so ist stets reibungsloser Bürobetrieb garantiert. Neben den Büroflächen verfügt das Gebäude über einen zentralen Empfang, Cafeteria, Sky Lobby und eine Tiefgarage für Kurz- und Dauerparker.