

## **Bürostandort: Palais Kaiserhaus**



2024-08-07\_1010\_Wallnerstraße 3\_ANF (2)

**Objektnummer: IVG-O-09975/22+24**

**Eine Immobilie von OTTO Immobilien GmbH**

## Zahlen, Daten, Fakten

<b>Art:</b>	Büro / Praxis - Bürofläche
<b>Land:</b>	Österreich
<b>PLZ/Ort:</b>	1010 Wien
<b>Baujahr:</b>	1819
<b>Zustand:</b>	Gepflegt
<b>Nutzfläche:</b>	601,45 m²
<b>Bürofläche:</b>	601,45 m²
<b>Stellplätze:</b>	1
<b>Heizwärmebedarf:</b>	<b>D</b> 150,00 kWh / m² * a
<b>Gesamtmiete</b>	10.414,70 €
<b>Kaltmiete (netto)</b>	5.413,05 €
<b>Kaltmiete</b>	6.495,66 €
<b>Miete / m²</b>	9,00 €
<b>Betriebskosten:</b>	3.265,87 €
<b>Provisionsangabe:</b>	

3 BMM zzgl. 20% USt.

## Ihr Ansprechpartner

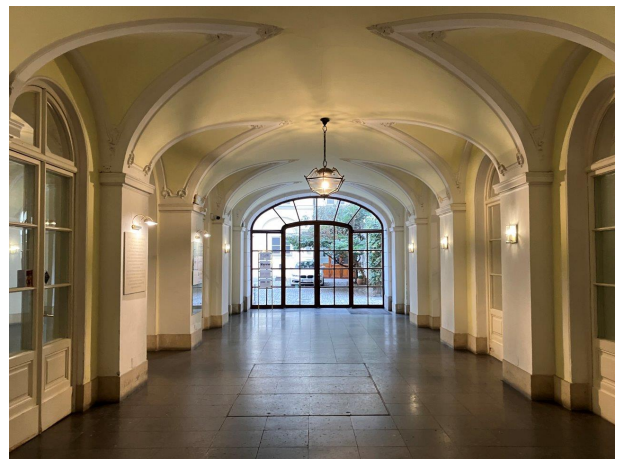


**Isabella Plessl**

OTTO Immobilien GmbH  
Riemergasse 8  
1010 Wien

T 004366488590403



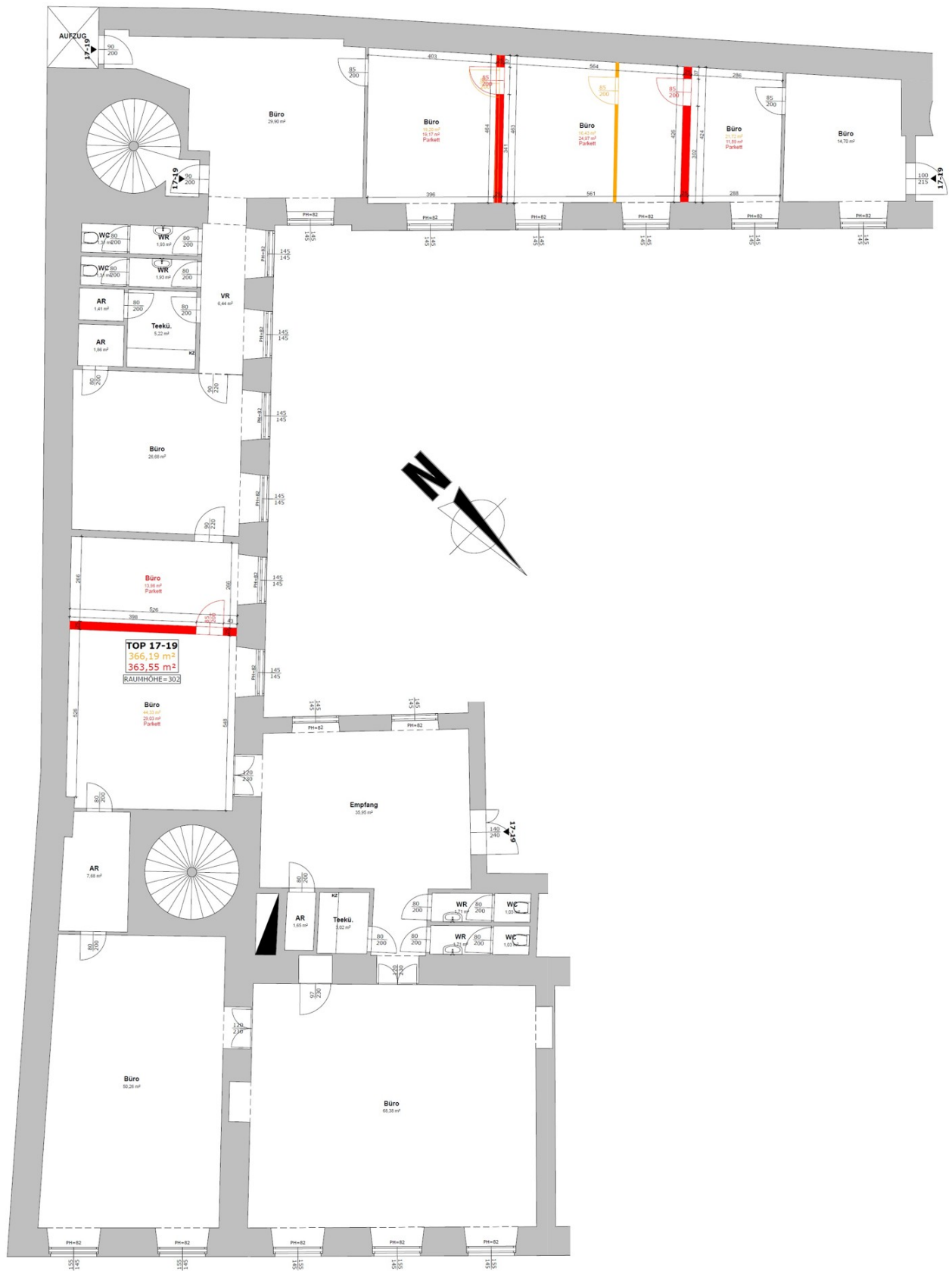


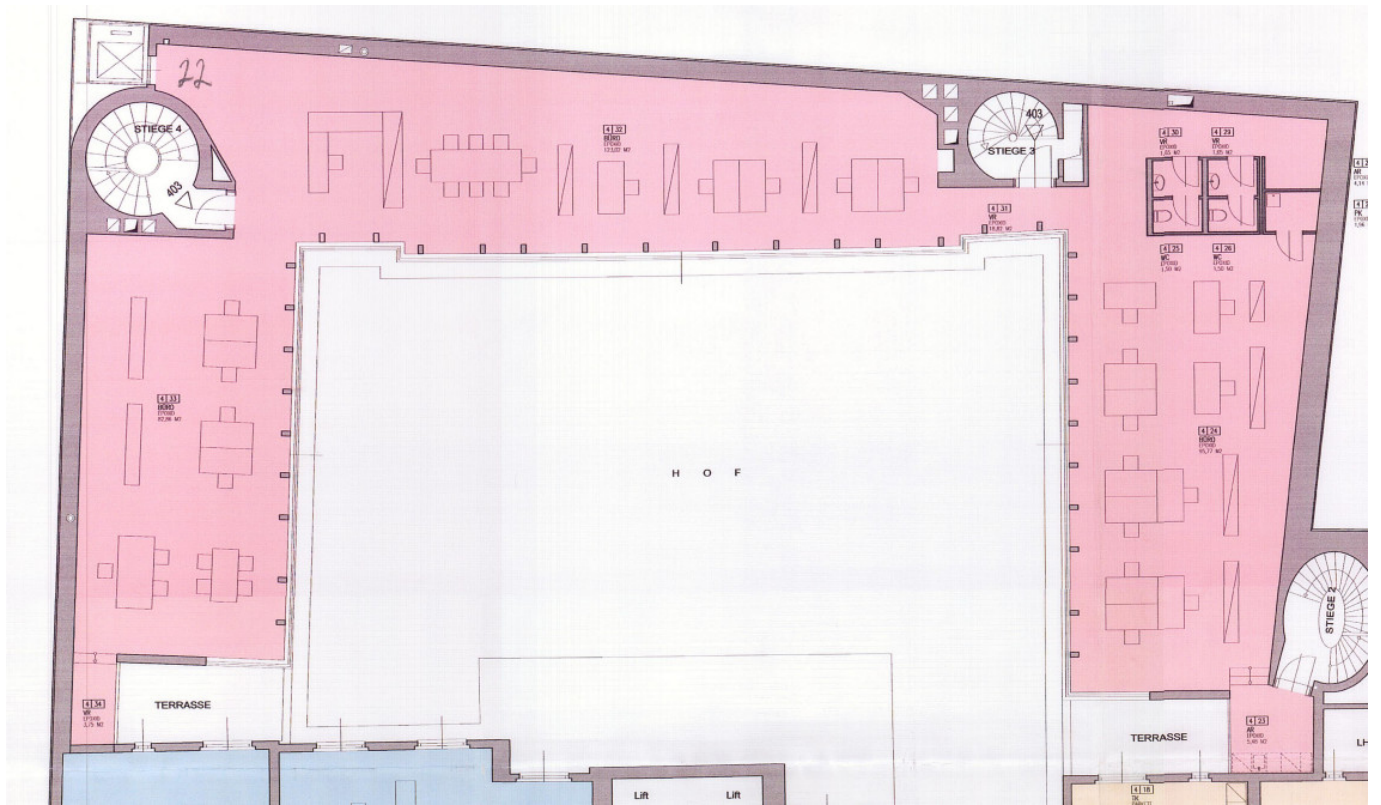








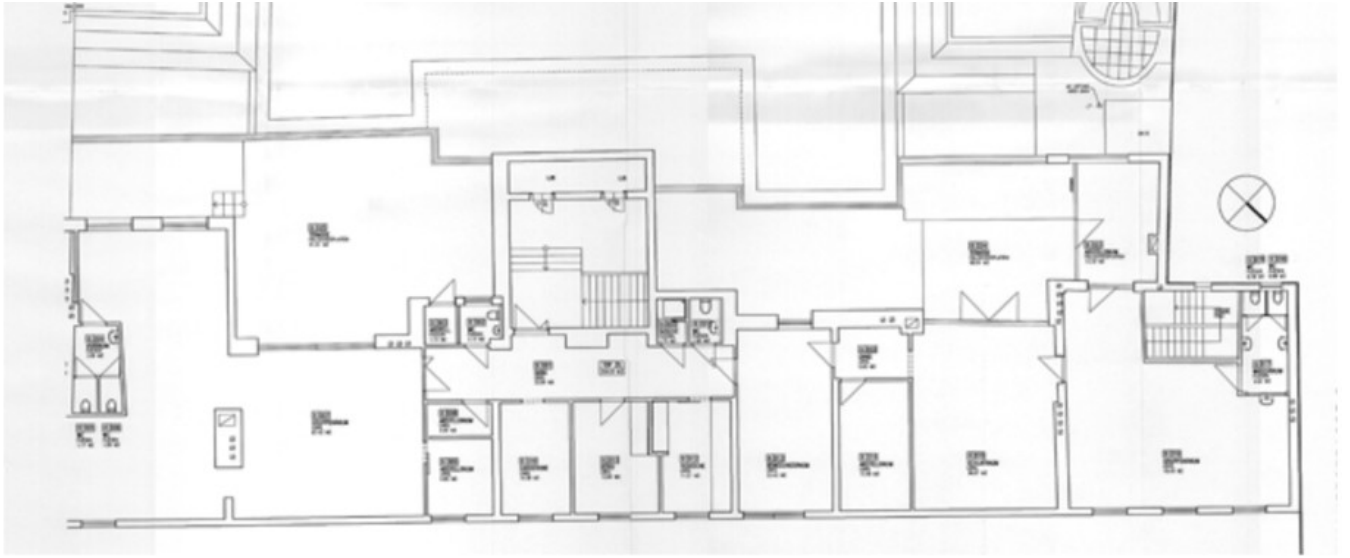


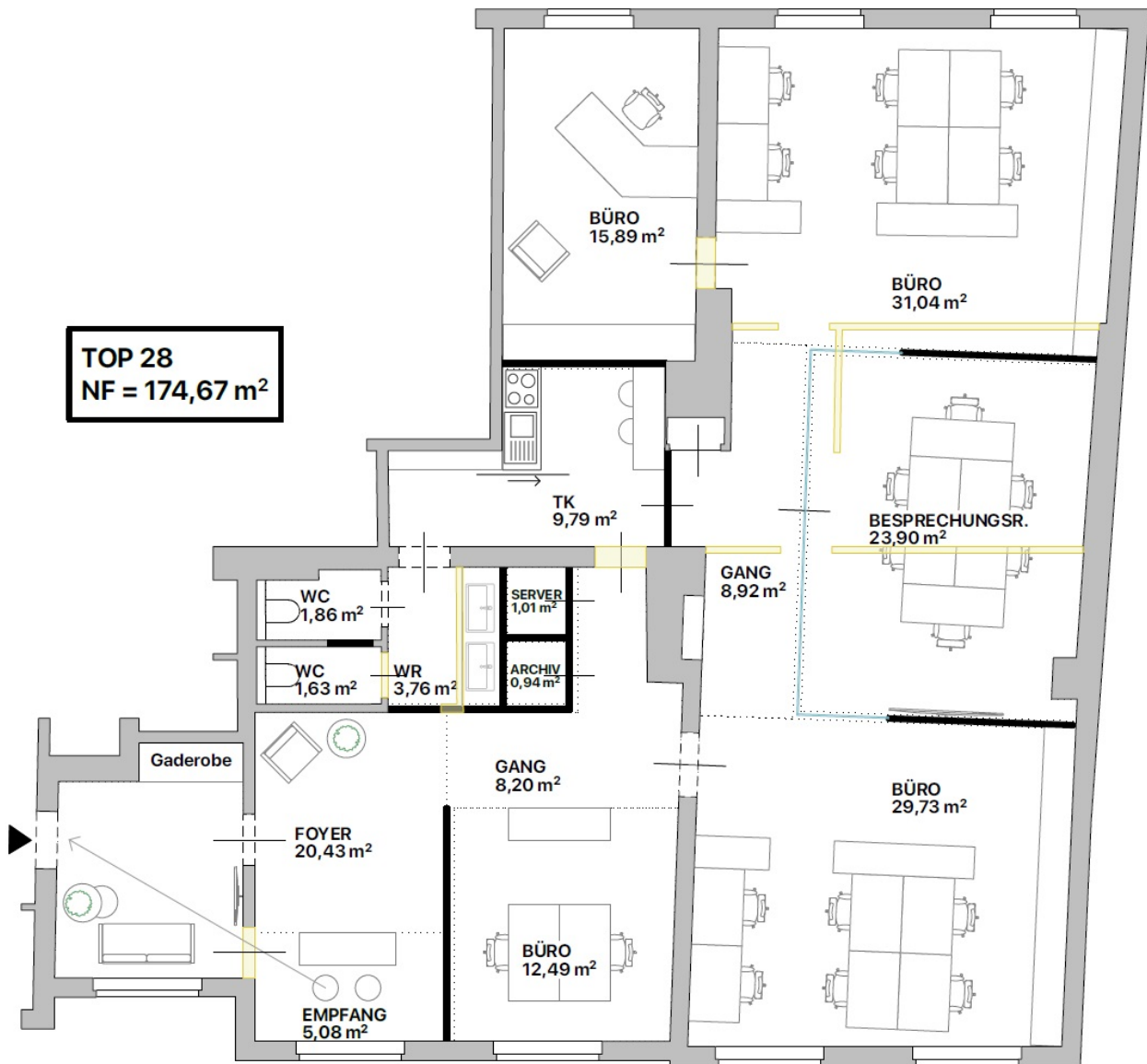


42.1











## Objektbeschreibung

Beim Kaiserhaus (ehem. Palais Lamberg) handelt es sich um ein prachtvolles Stadtpalais in Wiener Bestlage aus dem späten 17. bzw. frühen 18. Jahrhundert. Neben den historischen Geschossen verfügt das Objekt über einen zweigeschossigen Dachausbau aus den 70/80er Jahren. Das Gebäude verfügt über einen repräsentativen Eingangsbereich, der mit einem ruhigen Innenhof verbunden ist, in welchen auch Fahrradabstellmöglichkeiten vorhanden sind.