

Gastrofläche im V22



BT3_Plaza_LOGO-2k-lowRes - Kopie

Objektnummer: IVG-R-12354/BT1G
Eine Immobilie von OTTO Immobilien GmbH

Zahlen, Daten, Fakten

Art:	Einzelhandel
Land:	Österreich
PLZ/Ort:	1220 Wien
Baujahr:	2022
Zustand:	Erstbezug
Nutzfläche:	205,00 m ²
Heizwärmebedarf:	18,60 kWh / m ² * a
Gesamtenergieeffizienzfaktor:	0,77
Miete / m²	28,80 €
Provisionsangabe:	

3 BMM zzgl. 20 % USt.

Ihr Ansprechpartner

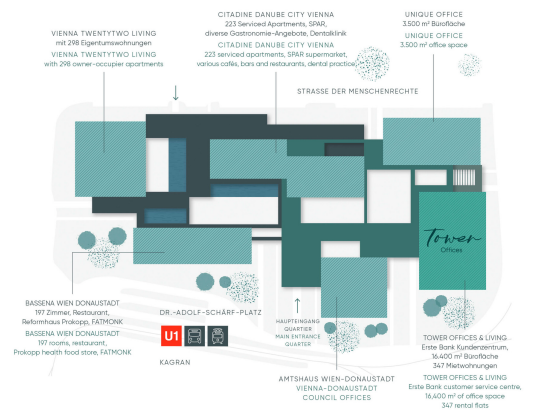


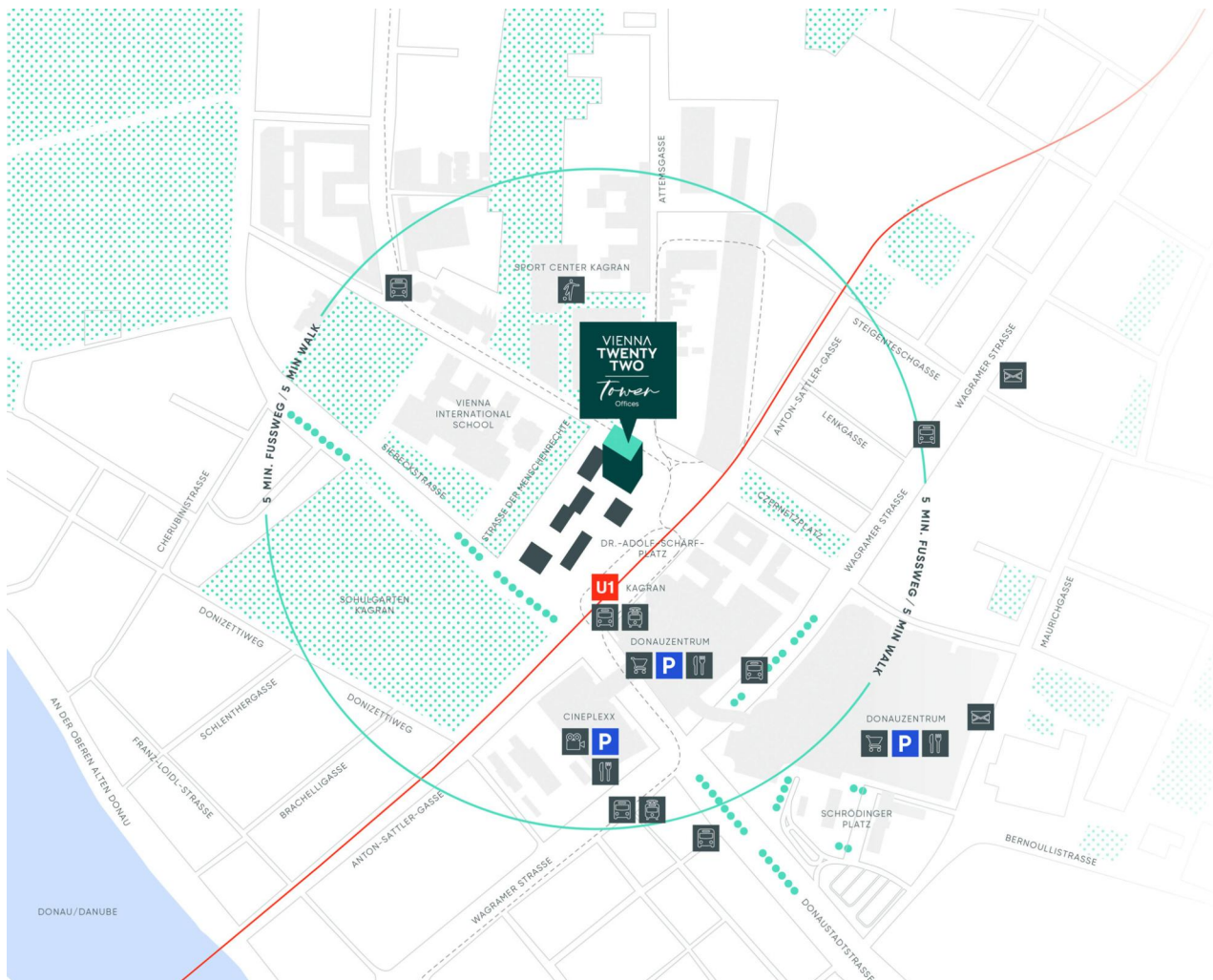
Helmut Wanjek

OTTO Immobilien GmbH
Riemergasse
1010 Wien

T 00436648549193
H 00436648549193
F 004315137778

Gerne stehe ich Ihnen für weitere Informationen oder einen Besichtigungstermin zur Verfügung.

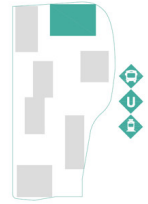






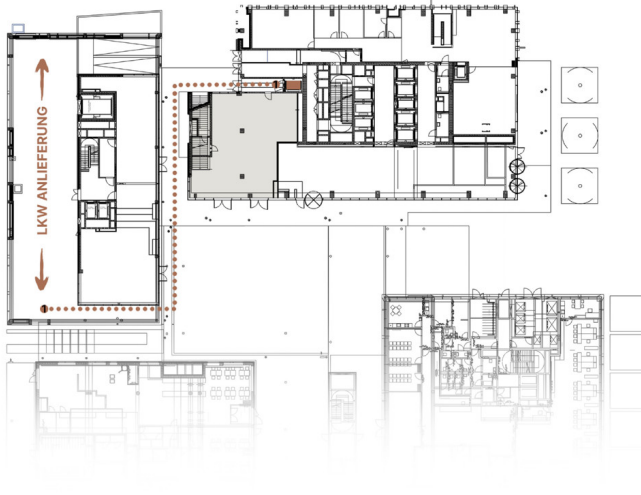
A circle with a shaded sector. The sector is formed by two radii and an arc. The angle between the two radii is labeled as θ .

VIENNA TWENTYTWO | VERMARKTUNGSPLAN BAUTEIL 1 | ANLIEFERUNG



ERDGESCHOSS

2.UNTERGESCHOSS



HD ARCHITEKTEN
ZIVILTECHNIKER Ges.m.b.H.
A-1030 WIEN, STROGHOFSTRASSE 1 | TEL. +43 1 89977
OFFICE@HD-ARCHITEXTEN.AT | WWW.HD-ARCHITEXTEN.AT

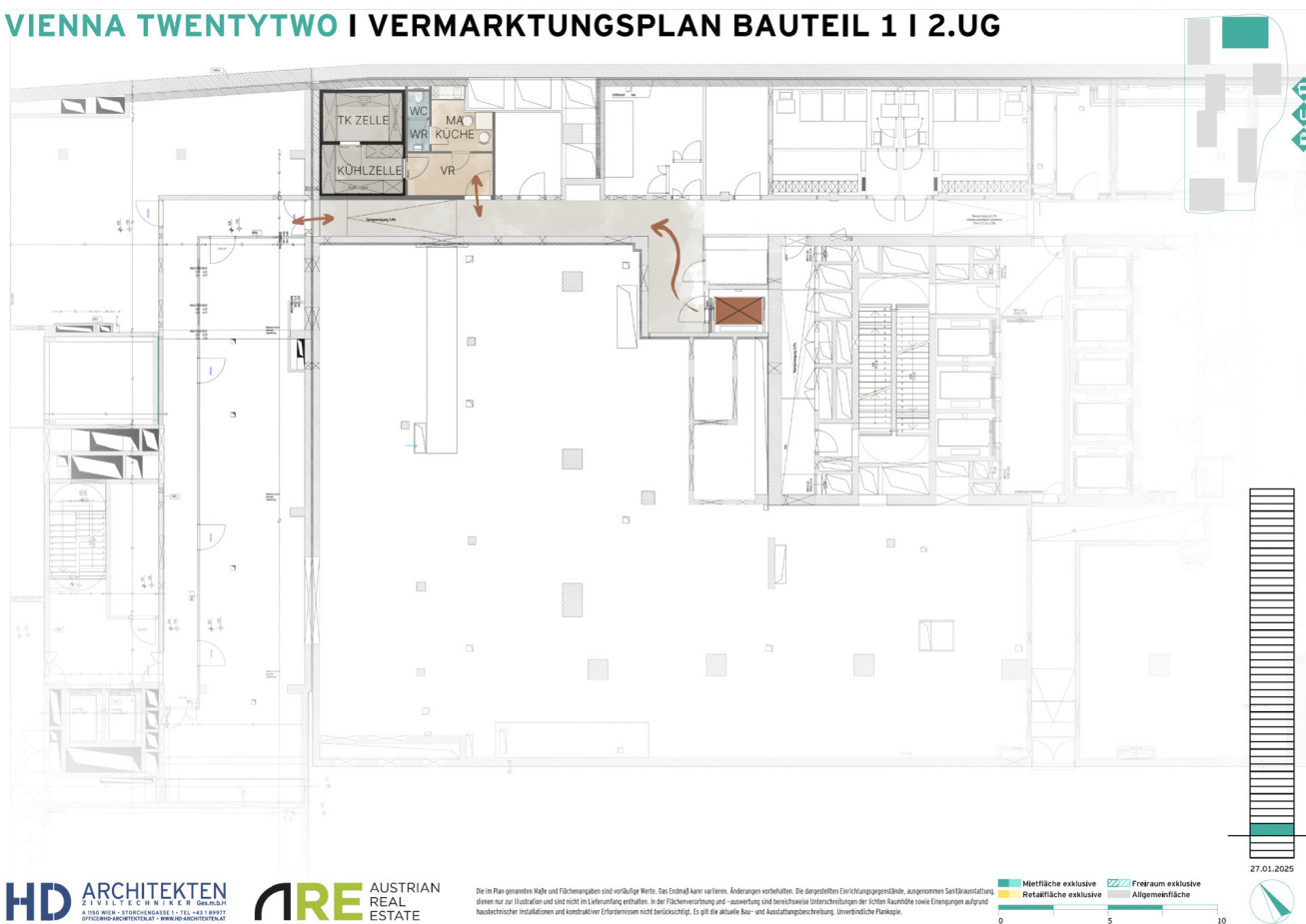
ARE AUSTRIAN REAL ESTATE

Die im Plan genannten Maße und Flächenangaben sind vorläufige Werte. Das Endmaß kann variieren. Änderungen vorbehalten. Die dargestellten Einrichtungsgegenstände, ausgenommen Sanitärausstattung, dienen nur zur Illustration und sind nicht im Lieferumfang enthalten. In der Flächenverteilung und -auswertung sind berechnete Unterschreitungen der lichten Raumhöhe sowie Erhebungen aufgrund handwerklicher Maßtoleranzen und konstruktiver Erfordernisse nicht berücksichtigt. Es gilt die aktuelle Bau- und Ausstattungsbeschreibung, unveränderte Planlage.

■ Mietfläche exklusive
■ Retailfläche exklusive
■ Freiraum exklusive
■ Allgemeinfläche

27.01.2025

VIENNA TWENTYTWO I VERMARKTUNGSPLAN BAUTEIL 1 I 2.UG



Objektbeschreibung

Im neu entstehenden Stadtquartier VIENNA TWENTYTWO in Wien-Kagran entsteht die Gastronomie von morgen – schon heute. VIENNA TWENTYTWO Gastrofläche Mit einer großzügigen Fläche von 205 m² bietet diese Gastronomieeinheit die ideale Umgebung, um Gäste in einem lebendigen und modernen Stadtquartier willkommen zu heißen. Das visionäre Viertel, gestaltet von Delugan Meissl Associated Architects, kombiniert innovative Architektur mit einer attraktiven Infrastruktur für höchste Ansprüche. Die flexible Raumaufteilung ermöglicht eine individuelle Gestaltung und passt sich unterschiedlichsten Gastronomiekonzepten an. Egal ob Bistro, Fine Dining oder ein trendiges Café – diese Fläche bietet alle Voraussetzungen, um Ihren Gästen ein unvergessliches Erlebnis zu bieten. Profitieren Sie von einem pulsierenden Umfeld, einer hervorragenden Anbindung und der einzigartigen Mischung aus Wohnen, Arbeiten und Freizeit im VIENNA TWENTYTWO. Im Quartier bieten zwei diagonal positionierte Hochhäuser und vier Flachbauten einen breiten Nutzungsmix aus hochwertigem Wohnraum, einem Hotel, Serviced Apartments sowie einer großen Vielfalt an Einkaufs-, Freizeit- und Gastronomieangeboten direkt vor Ort. Ergänzt wird das Stadtquartier durch folgende Frequenzbringer: BT1: 16.000 m² Bürofläche mit ca. 500 Arbeitsplätzen und 350 Mietwohnungen für ca. 750 Personen. BT3: 4.000 m² Bürofläche mit ca. 150 Arbeitsplätzen. BT2: Ein Spar Supermarkt und 225 Zimmer in den Serviced Apartments. BT4: Das Amtshaus der Stadt Wien. BT5: 200 Hotelzimmer. BT6: 300 Eigentumswohnungen mit ca. 650 Personen.