

DC TOWER



Zahlen, Daten, Fakten

Art:	Büro / Praxis - Bürofläche
Land:	Österreich
PLZ/Ort:	1220 Wien
Baujahr:	2013
Zustand:	Neuwertig
Nutzfläche:	3.510,00 m ²
Bürofläche:	3.510,00 m ²
Heizwärmebedarf:	B 27,41 kWh / m ² * a
Gesamtenergieeffizienzfaktor:	C 1,34
Gesamtmiete	131.414,40 €
Kaltmiete (netto)	84.240,00 €
Kaltmiete	101.088,00 €
Miete / m²	24,00 €
Betriebskosten:	25.272,00 €
Provisionsangabe:	

3 BMM

Ihr Ansprechpartner



Helmut Wanjek

OTTO Immobilien GmbH
Riemergasse
1010 Wien

T 00436648549193











STOCKWERK 21

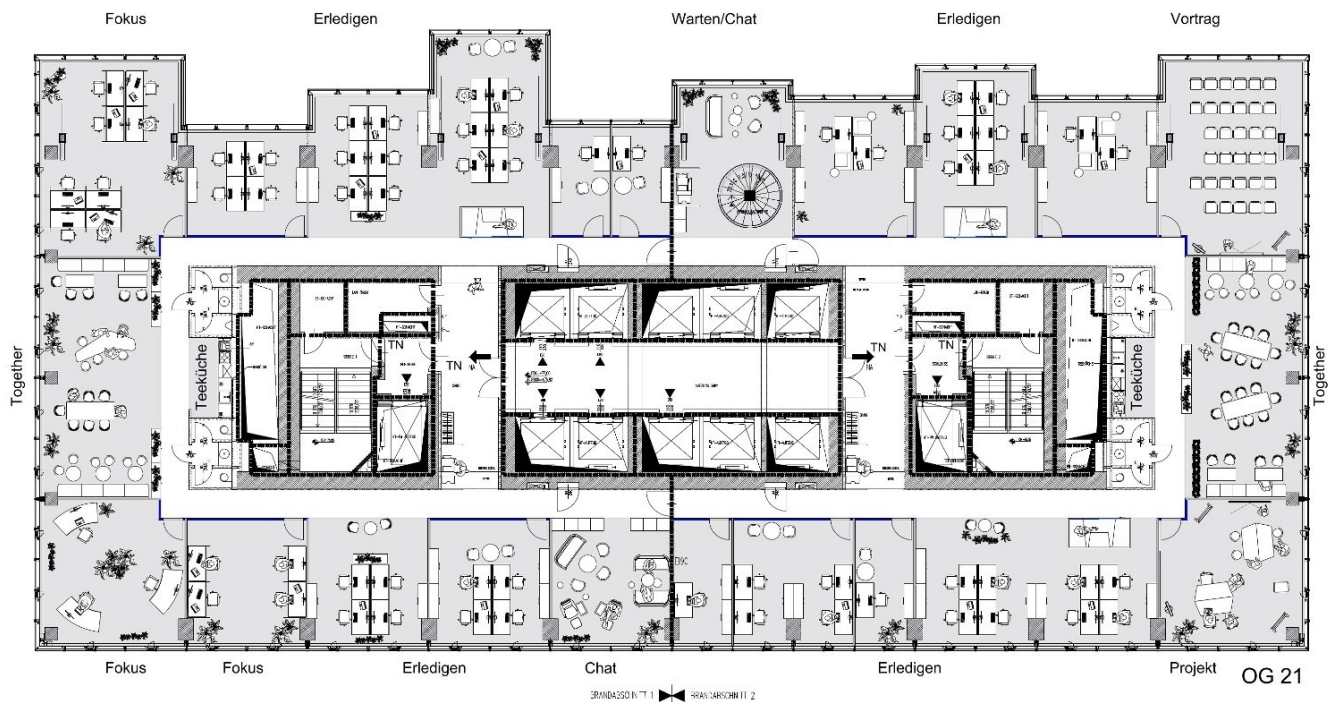
Arbeitsplätze 66 davon:

Fokusraum 4

Projektraum 2

Sozialbereiche 2

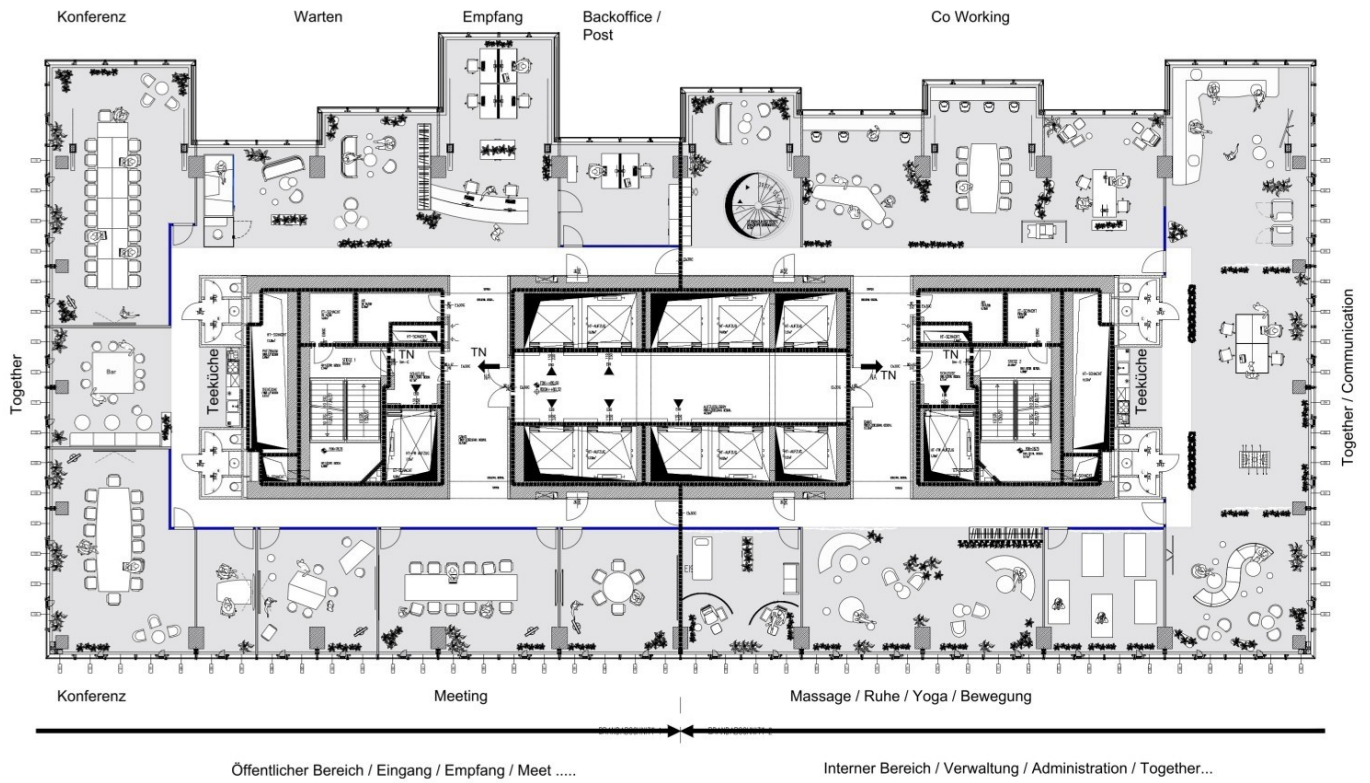
Telefonbox 3



STOCKWERK 22

Arbeitsplätze 10

Projektraum	1
CoWorking	5
Meeting	5
Telefonbox	2



STOCKWERK 23

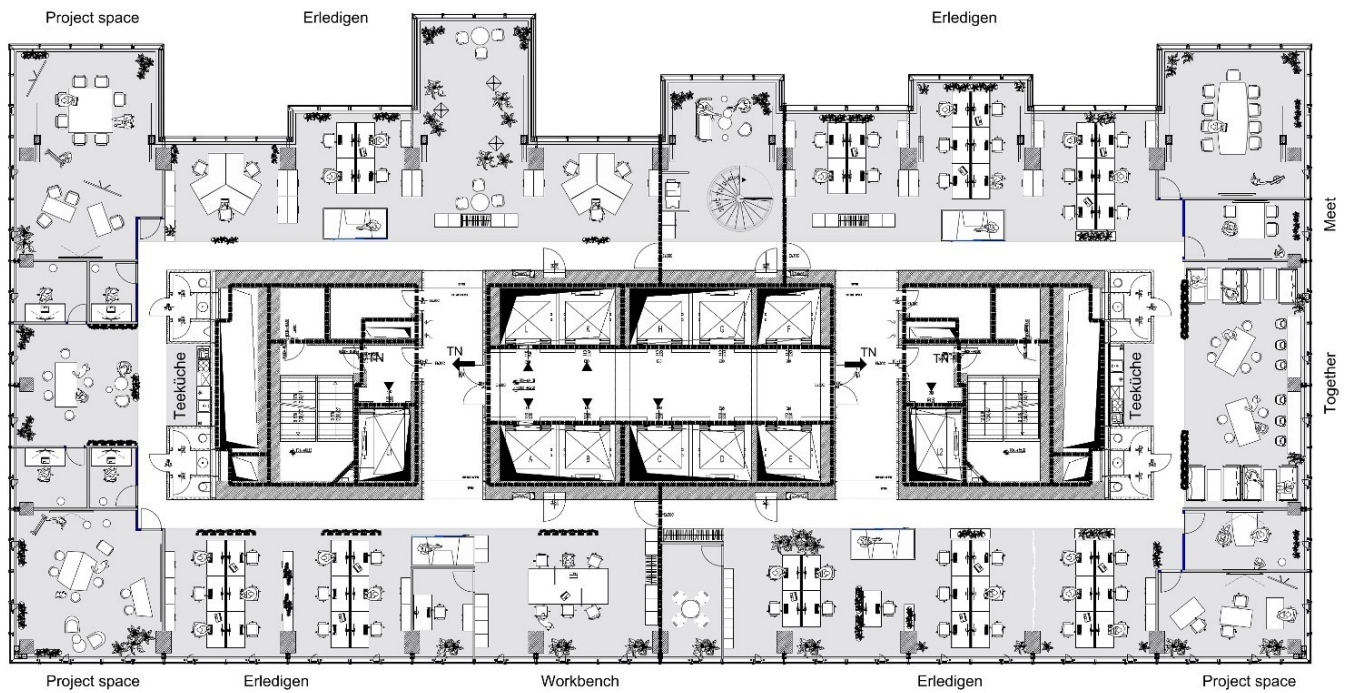
Arbeitsplätze 70 davon:

Fokusraum 5

Projektraum 2

Meeting 4

Telefonbox 3



Objektbeschreibung

Absoluter Weitblick von Büroräumen im höchsten Gebäude Österreichs Lassen Sie sich vom beeindruckenden Blick vom DC Tower – einem wichtigen Teil der Wiener Skyline – zu neuen Ideen inspirieren. Mit 250 Metern über der Stadt ist der DC Tower das höchste Gebäude Österreichs und ein prestigeträchtiges Zuhause für Ihr Unternehmen. Darüber werden Sie garantiert mit jedem Besucher reden können. Betreten Sie die beeindruckende Lobby und machen Sie sich in den hellen, weitläufigen Räumlichkeiten an die Arbeit. Konzentrieren Sie sich in unseren ansprechend gestalteten Büroräumen oder entspannen Sie mit einer Tasse Kaffee von der Kaffeebar vor Ort in der Lounge. In Ihren Pausen können Sie im wunderschön angelegten Donaupark in der Nähe spazieren gehen.