

Altbaubüro Nähe Stephansplatz



Büro

Objektnummer: IVG-O-12064/1.4.1

Eine Immobilie von OTTO Immobilien GmbH

Zahlen, Daten, Fakten

Art:	Büro / Praxis - Bürofläche
Land:	Österreich
PLZ/Ort:	1010 Wien
Zustand:	Gepflegt
Nutzfläche:	218,16 m²
Bürofläche:	218,16 m²
Heizwärmebedarf:	E 174,72 kWh / m² * a
Gesamtmiete	5.246,32 €
Kaltmiete (netto)	3.926,88 €
Kaltmiete	4.712,26 €
Miete / m²	18,00 €
Betriebskosten:	445,05 €
Provisionsangabe:	

3 BMM

Ihr Ansprechpartner



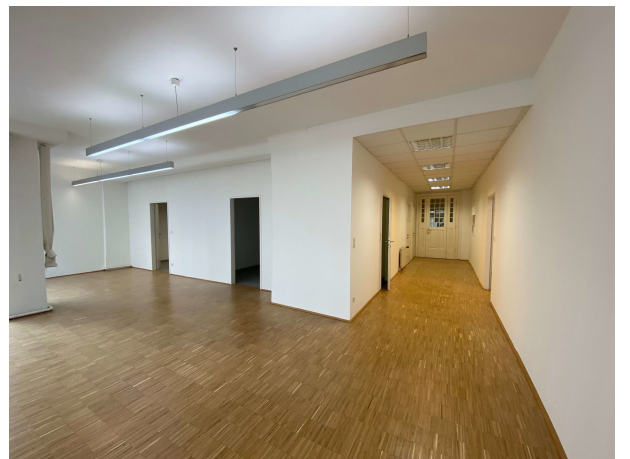
Magdalena Lemut, BSc (WU)

OTTO Immobilien GmbH
Riemergasse 8
1010 Wien

T 00436764803674
H 00436764803674
F 004315137778





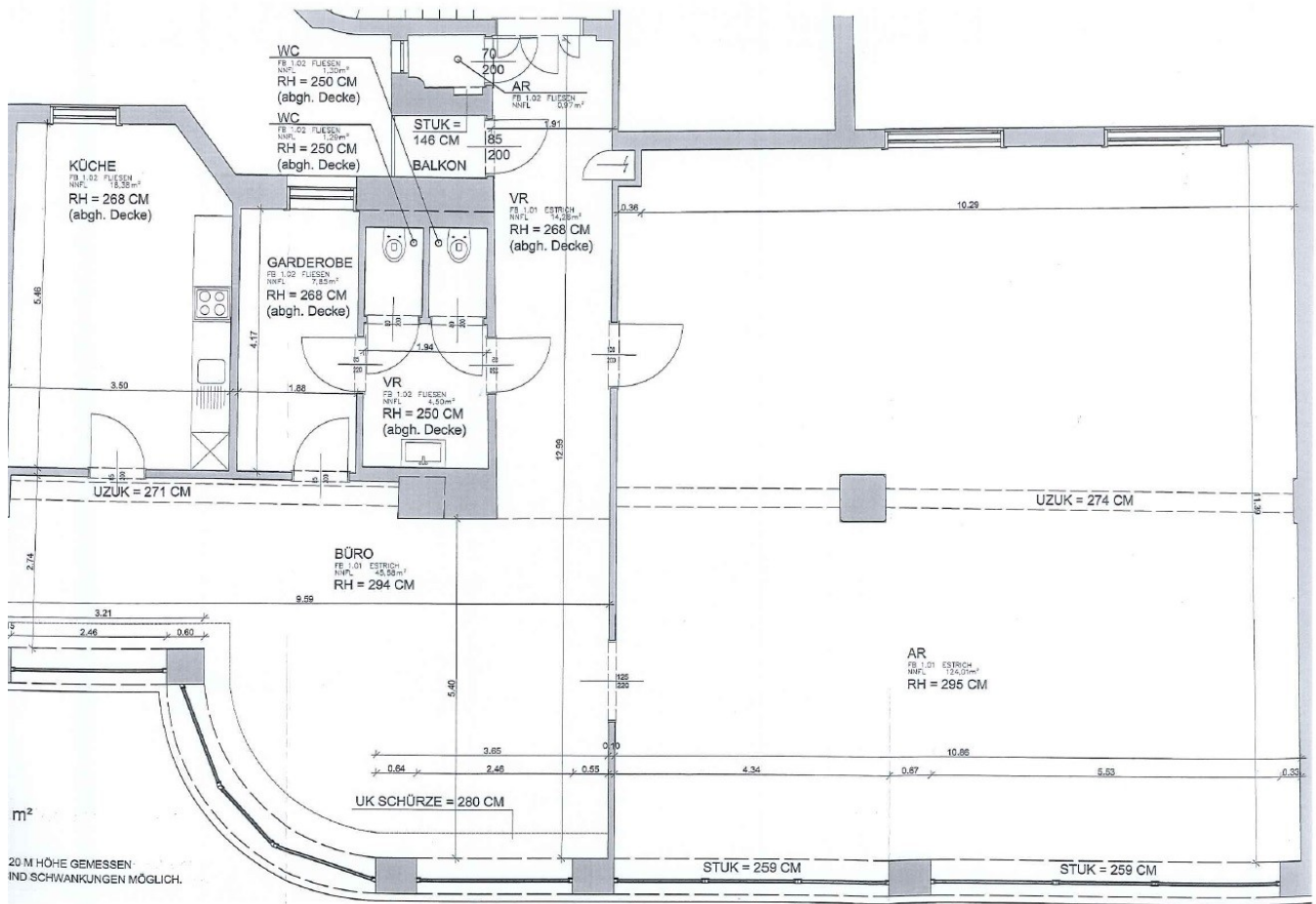












Objektbeschreibung

Dieses verfügbare Büro befindet sich in einem wunderschönen Altbau in unmittelbarer Nähe zum Stephansdom und besticht durch seine perfekte Lage im Herzen Wiens. Es erstreckt sich über ca. 218 m² und verfügt über lichtdurchflutete Räume durch seine großzügigen Fenster. Beheizt wird es mittels Gasetagenheizung und es wurde Parkettboden verlegt.