

Gewerbefläche mit viel Potential



IMG_7822

Objektnummer: IVG-O-12397/Gastro
Eine Immobilie von OTTO Immobilien GmbH

Zahlen, Daten, Fakten

Art:	Einzelhandel - Ladenlokal
Land:	Österreich
PLZ/Ort:	1220 Wien
Baujahr:	2022
Zustand:	Erstbezug
Nutzfläche:	344,53 m²
Verkaufsfläche:	344,53 m²
Heizwärmebedarf:	41,91 kWh / m² * a
Miete / m²	11,50 €
Provisionsangabe:	

3 BMM zzgl. 20% USt.

Ihr Ansprechpartner

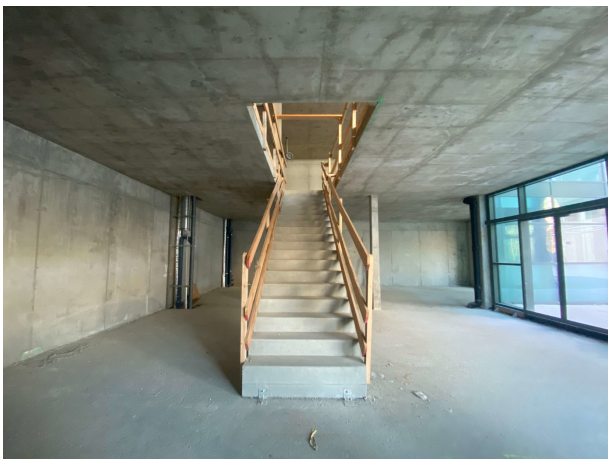


Isabella Plessl

OTTO Immobilien GmbH
Riemergasse 8
1010 Wien

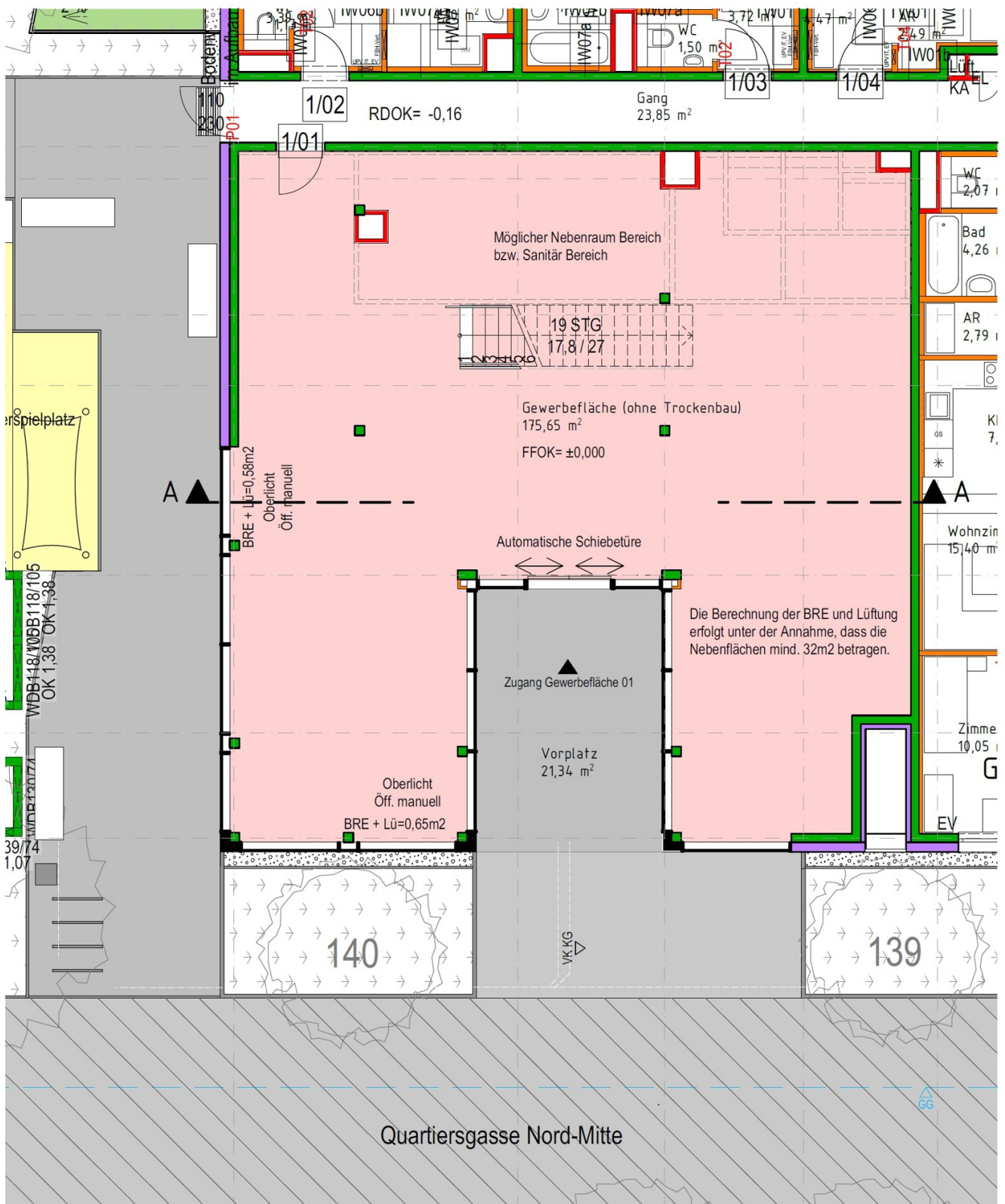
T 004366488590403
H 004366488590403
F 004315137778

Gerne stehe ich Ihnen für weitere Informationen oder einen Besichtigungstermin zur Verfügung.

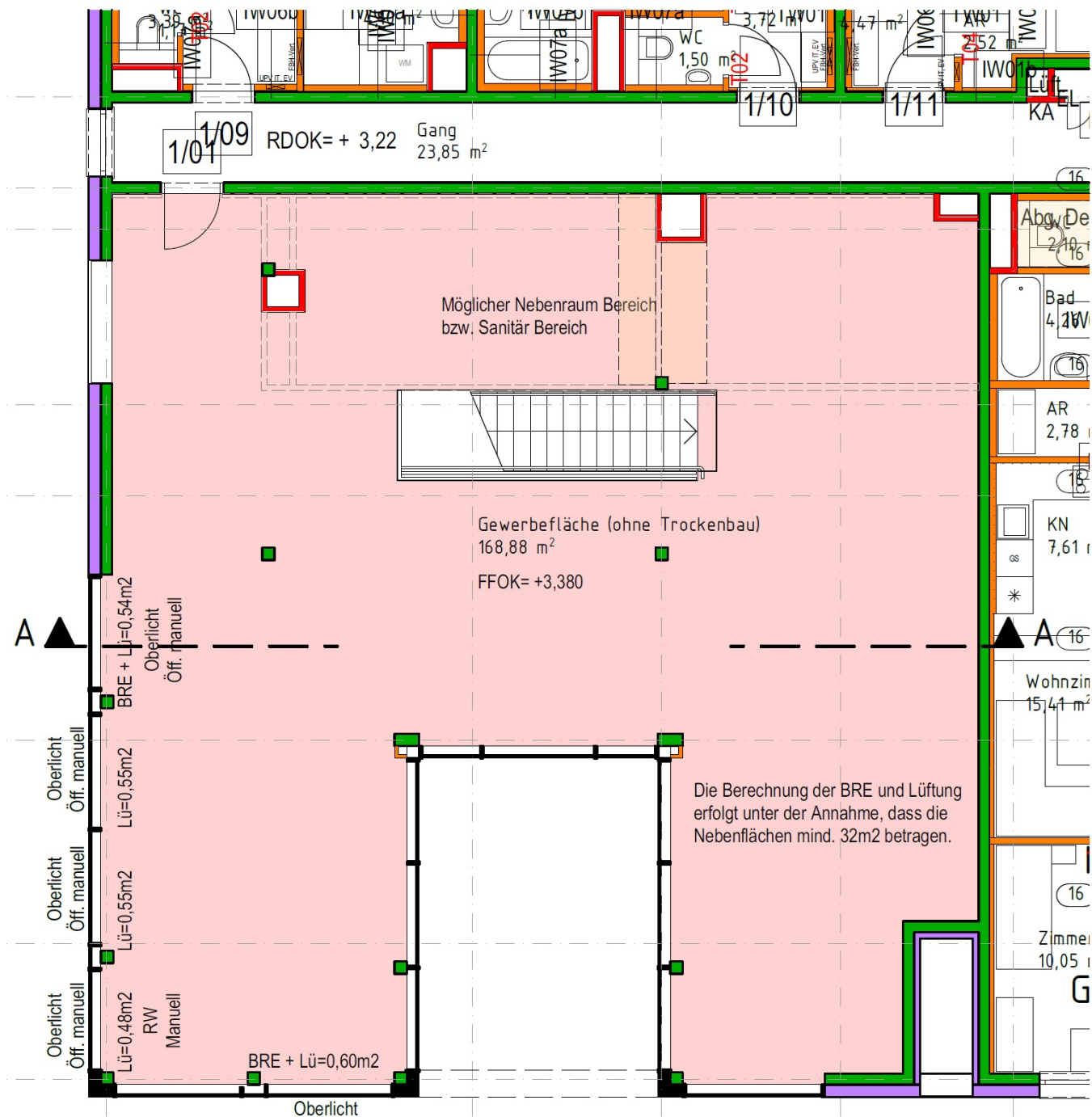








Erdegeschoss STG 1



Objektbeschreibung

Moderne Gewerbefläche mit flexibler Raumgestaltung Diese attraktive Gewerbefläche in der Bertha-von-Suttner-Straße, bietet 344 m² auf zwei Ebenen (EG 175 m², OG 168 m²) und ist ideal für Büro- oder Praxisnutzungen geeignet aber auch als Shop oder Gastrofläche. Vorteile auf einen Blick: - Zwei Geschoße mit interner Verbindungstreppe – optimale Nutzungsmöglichkeiten - Moderne Architektur mit großen Fensterflächen für viel Tageslicht - Edelrohbau – Maximale Gestaltungsfreiheit für individuelle Anforderungen - Ruhige, aber gut angebundene Lage in einem wachsenden Stadtviertel Ob Startup, Praxis oder Shop – hier schaffen Sie eine inspirierende Arbeitsumgebung mit viel Potenzial. Jetzt besichtigen und Ihre neue Bürofläche gestalten!