

Repräsentatives Altbaubüro beim Museumsquartier



20250415_1010_Nibelungengasse 13_3_MPE (1)

Objektnummer: IVG-O-12562/1

Eine Immobilie von OTTO Immobilien GmbH

Zahlen, Daten, Fakten

Art:	Büro / Praxis - Bürofläche
Land:	Österreich
PLZ/Ort:	1010 Wien
Nutzfläche:	200,73 m²
Bürofläche:	200,73 m²
Gesamtmiete	5.966,50 €
Kaltmiete (netto)	4.114,97 €
Kaltmiete	4.937,96 €
Miete / m²	20,50 €
Betriebskosten:	857,12 €
Provisionsangabe:	

3 BMM zzgl. 20% USt

Ihr Ansprechpartner



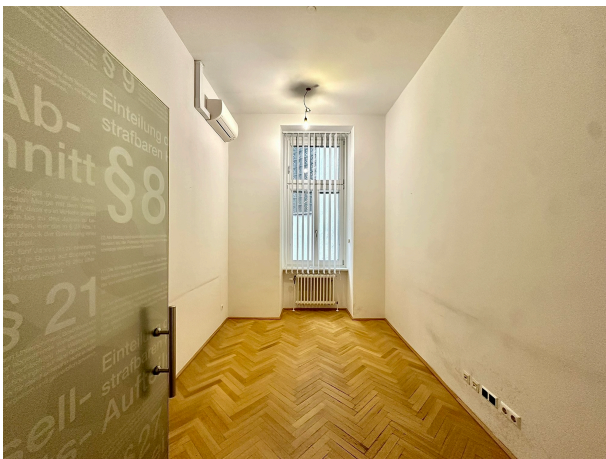
Magdalena Lemut, BSc (WU)

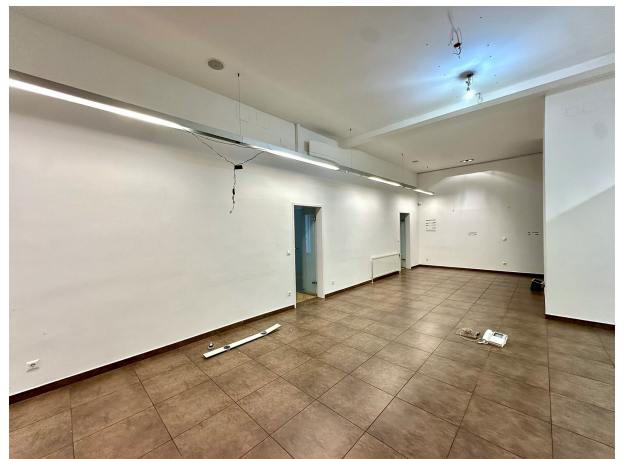
OTTO Immobilien GmbH
Riemergasse 8
1010 Wien

T 00436764803674
H 00436764803674
F 004315137778

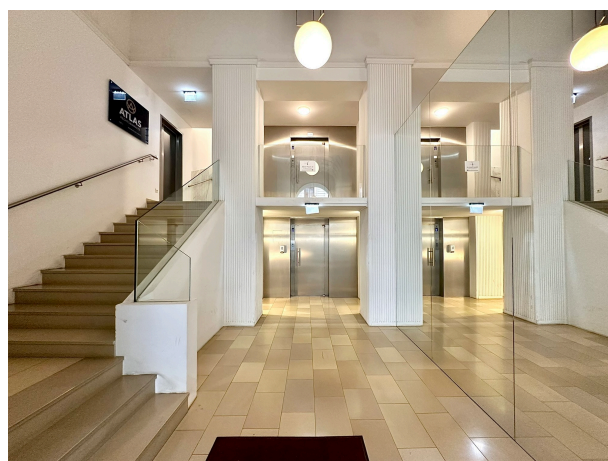
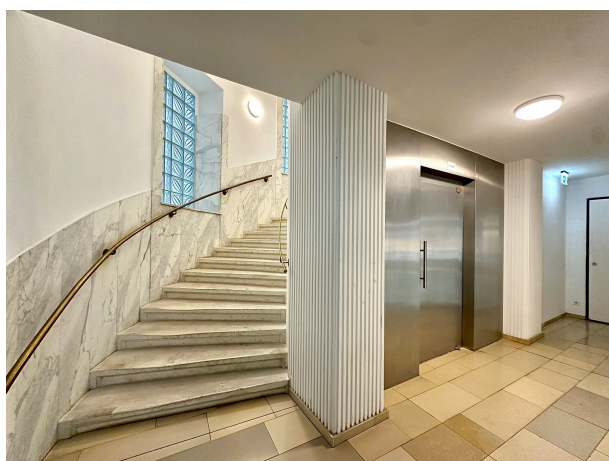
Gerne stehe ich Ihnen für weitere Informationen oder einen Besichtigungstermin zur

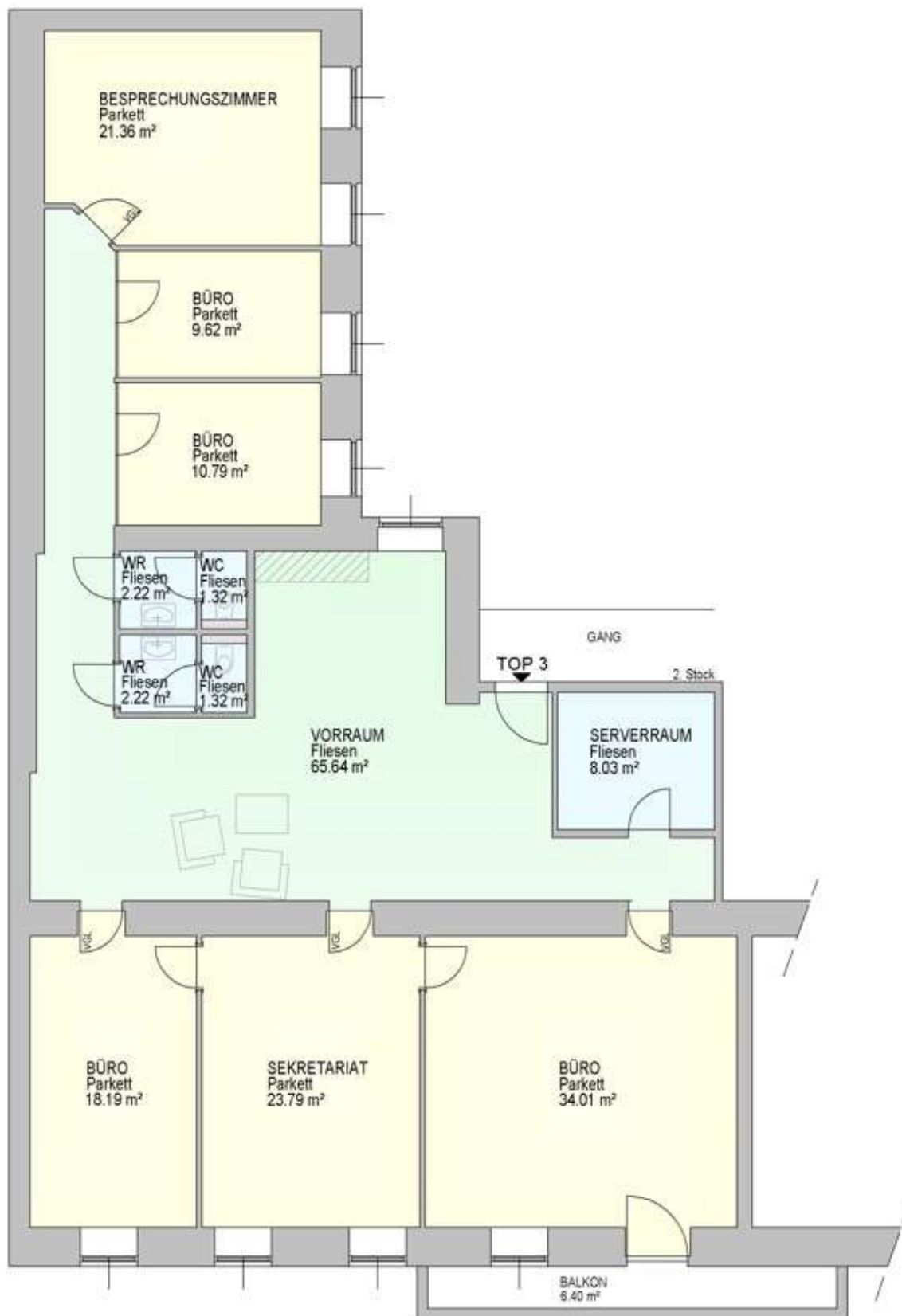












NIBELUNGENGASSE

Objektbeschreibung

Diese außergewöhnliche Bürofläche in bester Lage beim Wiener Museumsquartier vereint klassische Altbau-Elemente mit einem repräsentativen Ambiente. Auf rund 200 m² Nutzfläche erwarten Sie großzügige, helle Räume mit beeindruckend hohen Decken und edlem Fischgrätparkett. Der prachtvolle Eingangsbereich bietet bereits beim Betreten ein stilvolles und professionelles Erscheinungsbild – ideal für den Empfang von Kunden, Klient:innen oder Geschäftspartner:innen. Ein weiteres Highlight ist der kleine Altbau-Balkon, der den charmanten Charakter der Immobilie unterstreicht und gleichzeitig eine ruhige Rückzugsmöglichkeit für kurze Pausen bietet.