

## Logistikhalle nahe Flughafen Wien-Schwechat



(16)\_2

**Objektnummer: IVG-I-12614**

**Eine Immobilie von OTTO Immobilien GmbH**

## Zahlen, Daten, Fakten

<b>Art:</b>	Halle / Lager / Produktion
<b>Land:</b>	Österreich
<b>PLZ/Ort:</b>	2431 Enzersdorf an der Fischa
<b>Baujahr:</b>	2020
<b>Zustand:</b>	Neuwertig
<b>Nutzfläche:</b>	7.065,70 m <sup>2</sup>
<b>Gesamtfläche:</b>	7.065,70 m <sup>2</sup>
<b>Lagerfläche:</b>	6.818,30 m <sup>2</sup>
<b>Bürofläche:</b>	247,40 m <sup>2</sup>
<b>Provisionsangabe:</b>	

3 Brutto-Monatsmieten (BMM)

## Ihr Ansprechpartner



**Dipl. Wirt. Ing. (FH) Wolfgang von Poellnitz**

OTTO Immobilien GmbH  
Riemergasse 8  
1010 Wien

T 00436645116220  
H 00436645116220  
F 004315137778

Gerne stehe ich Ihnen für weitere Informationen oder einen Besichtigungstermin zur Verfügung.

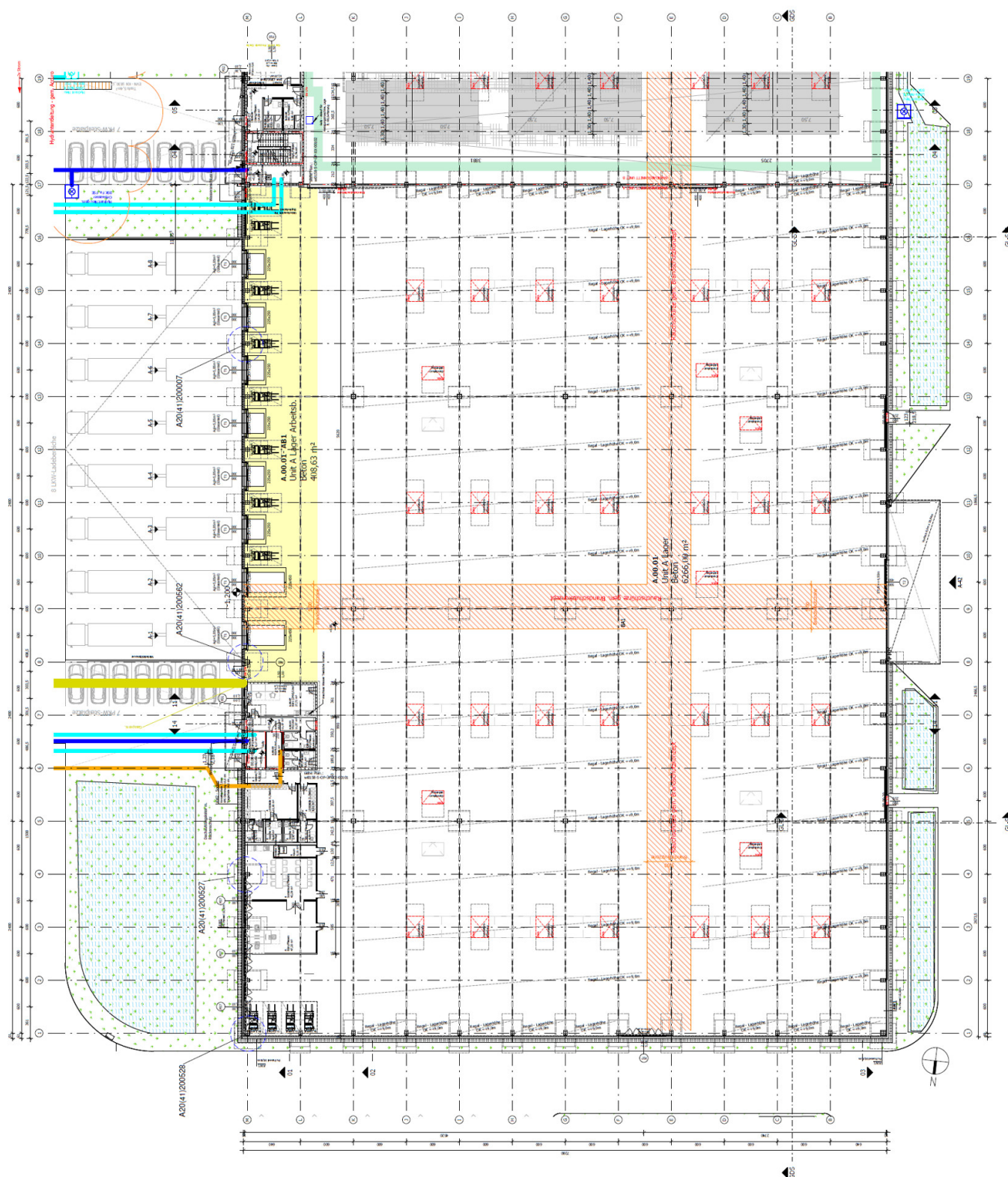












## Objektbeschreibung

Zur Vermietung gelangt ein hochmodernes Hallenobjekt mit rund 7.000 m<sup>2</sup> Nutzfläche und perfektem Hallenlayout im Industrial Campus Vienna East. Der Logistikpark liegt in Nähe zur Weltstadt Wien in unmittelbarer Nähe zum Flughafen Wien Schwechat mit sehr guter Anbindung an das Autobahnnetzwerk. Das Stadtzentrum Wien ist vom Industrial Campus Vienna East innerhalb von 30 Minuten zu erreichen. Die ideale Lage ist sowohl für wertschöpfende Logistik als auch für leichte Produktion bestens geeignet. Hier werden alle Voraussetzungen geschaffen für die Nutzung von beispielsweise: - Regionaler Verteilerstandort für Speditionen und Logistiker - E-Commerce und Fulfilmentdienstleister - Export- und Importlager - Einzelhandelslogistik / FMCG - Autozuliefererindustrie / After-Sales / Ersatzteillager - Produktionslager / Leichtindustrie