

Bürogebäude OPTIMUM - zentral im 20. Bezirk



Hausansicht

Objektnummer: IVG-O-03299/B6

Eine Immobilie von OTTO Immobilien GmbH

Zahlen, Daten, Fakten

Art:	Büro / Praxis - Bürofläche
Land:	Österreich
PLZ/Ort:	1200 Wien
Baujahr:	2000
Zustand:	Gepflegt
Nutzfläche:	435,47 m²
Bürofläche:	435,47 m²
Stellplätze:	189
Heizwärmebedarf:	B 34,00 kWh / m² * a
Gesamtmiete	8.961,97 €
Kaltmiete (netto)	5.661,11 €
Kaltmiete	6.793,33 €
Miete / m²	13,00 €
Betriebskosten:	1.807,20 €
Provisionsangabe:	

3 BMM zzgl. 20% USt.

Ihr Ansprechpartner



Isabella Plessl

OTTO Immobilien GmbH
Riemergasse 8
1010 Wien

T 004366488590403

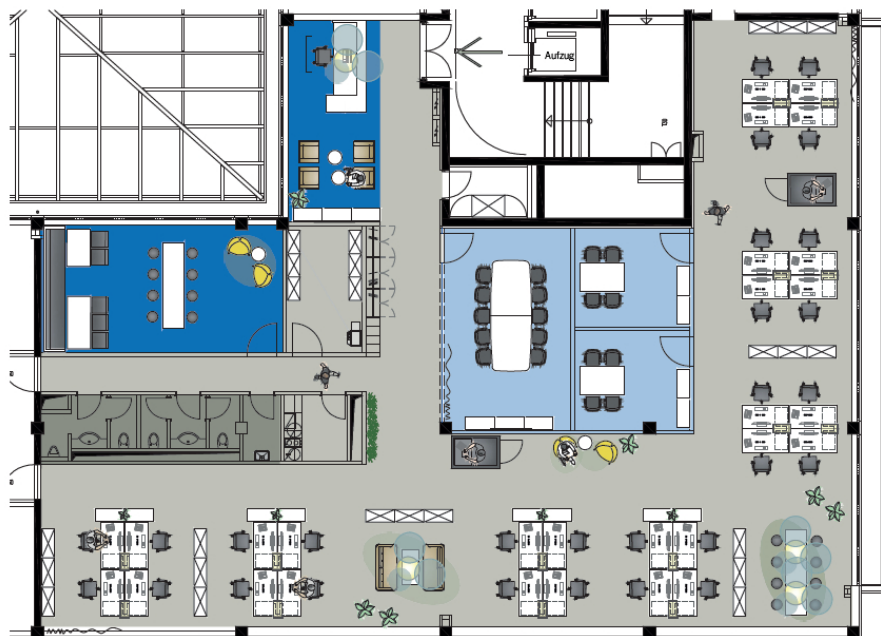
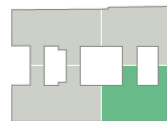












Objektbeschreibung

Das Bürogebäude "OPTIMUM", gelegen auf der Dresdner Straße im 20. Bezirk, überzeugt durch effiziente Grundrisse und ein sehr gutes Preis-Leistungs-Verhältnis. Im zentralen Eingangsbereich stehen insgesamt 6 Lifte zur Verfügung, welche die Bürogeschoße und die hauseigene Tiefgarage erschließen. Durch das großzügige Säulenraster kann der Grundriss nach den individuellen Wünschen und Vorstellungen der zukünftigen Nutzer sowohl in Einzel- als auch in Gruppenbüros geteilt oder völlig offen gestaltet werden. Attraktive Möglichkeiten für Küchen- und Sozialbereiche und sonstige Nebenräume (Serverraum, Archiv etc.) sind natürlich ebenfalls vorhanden. Hinter dem Gebäude steht eine Anlieferungszone mit ebenerdigem Zugang zur Lobby und zu den Liftanlagen zur Verfügung. - Parkplatz Garage/Stk./Monat: EUR 100,00 - Parkplatz außen/Stk./Monat: EUR 80,00 - Stellplatz-BK/Stk./Monat: EUR 10,00