

Hochwertiges Altbaubüro Nähe Stephansplatz



20250722_1010 Wien_Bauernmarkt 2_MPE (12)

Objektnummer: IVG-O-12734/1

Eine Immobilie von OTTO Immobilien GmbH

Zahlen, Daten, Fakten

Art:	Büro / Praxis - Bürofläche
Land:	Österreich
PLZ/Ort:	1010 Wien
Baujahr:	1895
Nutzfläche:	290,00 m²
Bürofläche:	290,00 m²
Zimmer:	5
Heizwärmebedarf:	D 106,80 kWh / m² * a
Gesamtenergieeffizienzfaktor:	1,17
Gesamtmiete	14.184,48 €
Kaltmiete (netto)	10.150,00 €
Kaltmiete	12.180,00 €
Miete / m²	35,00 €
Betriebskosten:	1.670,40 €
Provisionsangabe:	

3 BMM zzgl. 20 % USt

Ihr Ansprechpartner



Magdalena Lemut, BSc (WU)

OTTO Immobilien GmbH
Riemergasse 8
1010 Wien

T 00436764803674





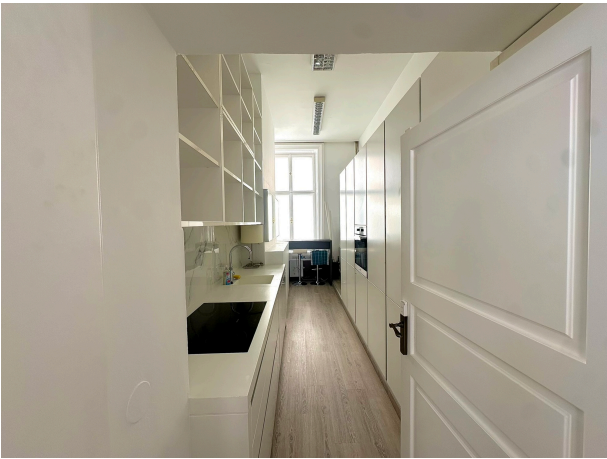














Objektbeschreibung

Nur selten stehen solch prestigeträchtige Büroflächen in einer absoluten Top-Lage zu Verfügung. Es handelt sich dabei um die ehemaligen Räumlichkeiten einer Wiener Traditionsbank. Wie sonst in kaum einem Altbaubüro zu finden, bietet die Mietfläche rund 1.000 m² auf zwei Ebenen, die mit einer prunkvollen internen Holzstiege verbunden sind. Der Zutritt zu der Immobilie erfolgt direkt über den Bauernmarkt und vermittelt vom ersten Moment ein imposantes Gefühl. Zum aktuellen Zeitpunkt gibt es im 1.OG noch eine Teilfläche mit ca. 290 m² - zusammenhängend mit fünf Büros & eigenem Besprechungsraum.