

Logistikhallenneubau mit hochwertigen Lagerflächen



(25)_

Objektnummer: IVG-I-12922

Eine Immobilie von OTTO Immobilien GmbH

Zahlen, Daten, Fakten

Art:	Halle / Lager / Produktion
Land:	Österreich
PLZ/Ort:	1110 Wien
Baujahr:	2025
Zustand:	Erstbezug
Nutzfläche:	22.000,00 m ²
Gesamtfläche:	15.000,00 m ²
Lagerfläche:	15.000,00 m ²
Provisionsangabe:	

3 Brutto-Monatsmieten (BMM)

Ihr Ansprechpartner

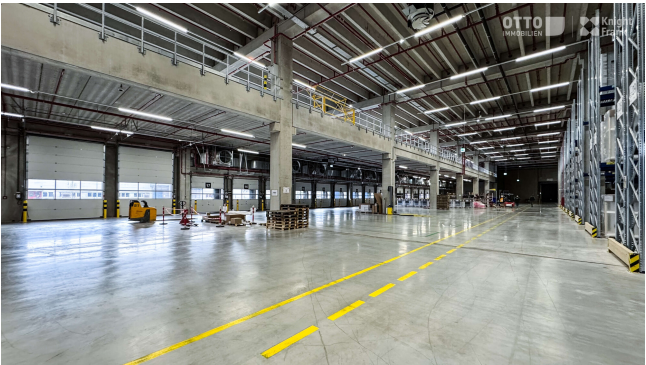


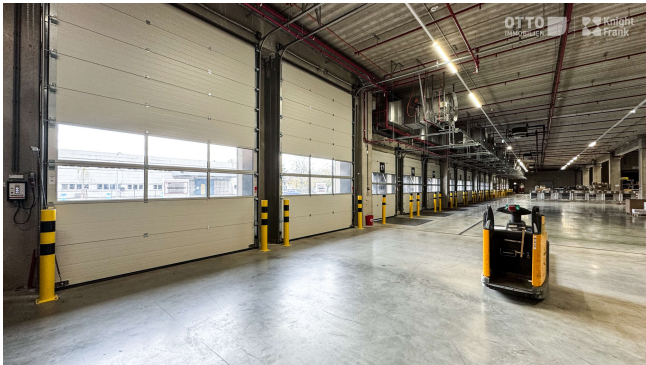
Dipl. Wirt. Ing. (FH) Wolfgang von Poellnitz

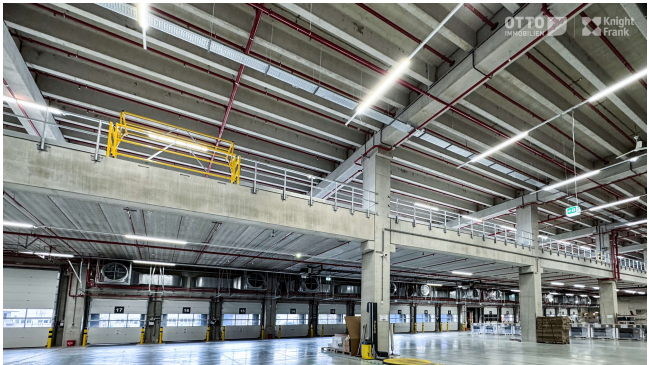
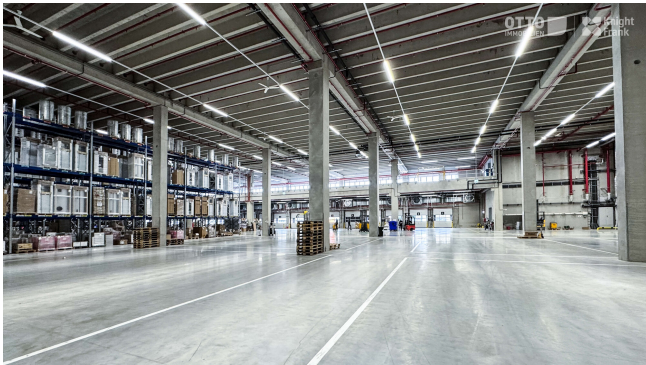
OTTO Immobilien GmbH
Riemergasse 8
1010 Wien

T 00436645116220
H 00436645116220
F 004315137778

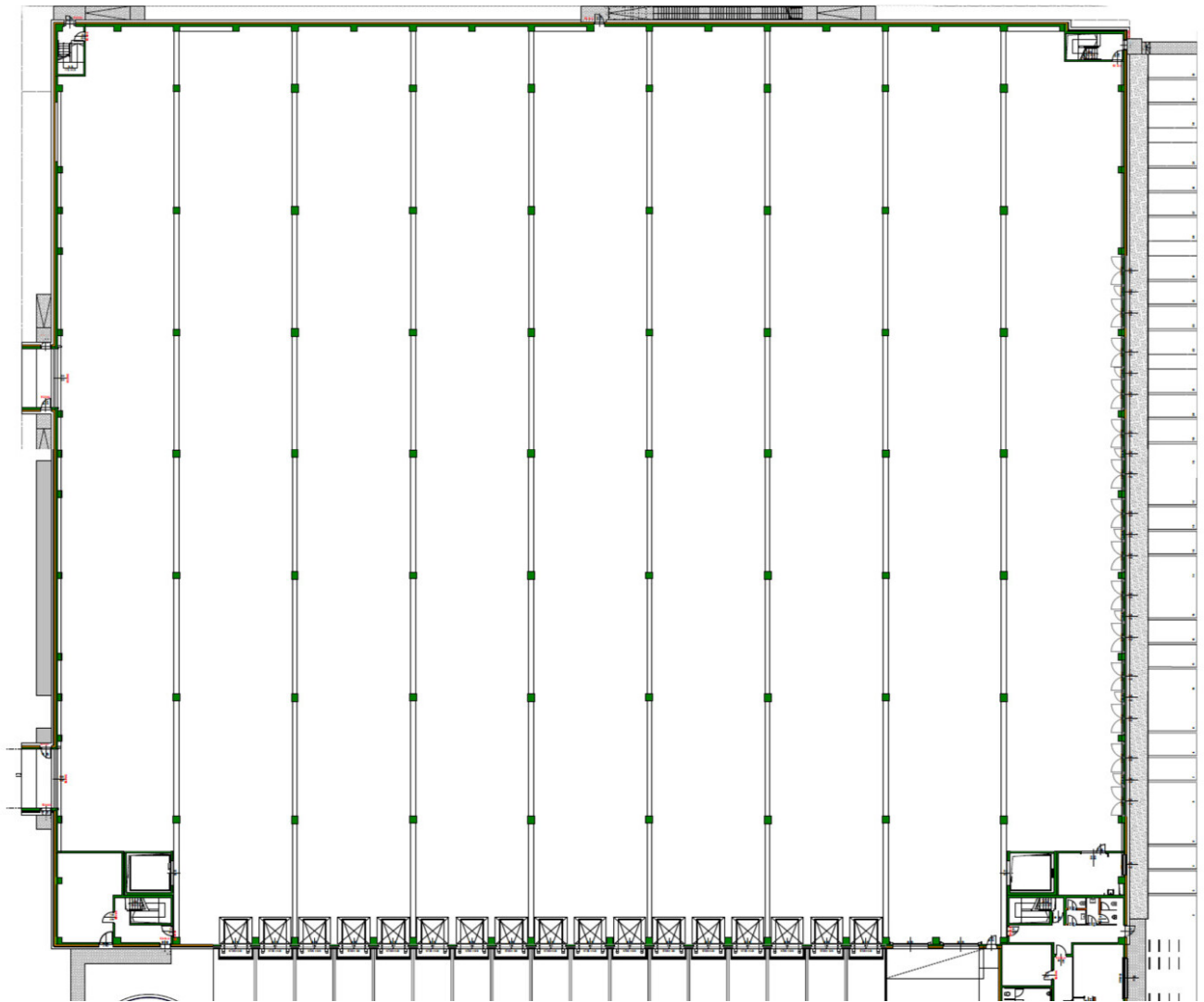
Gerne stehe ich Ihnen für weitere Informationen oder einen Besichtigungstermin zur Verfügung.

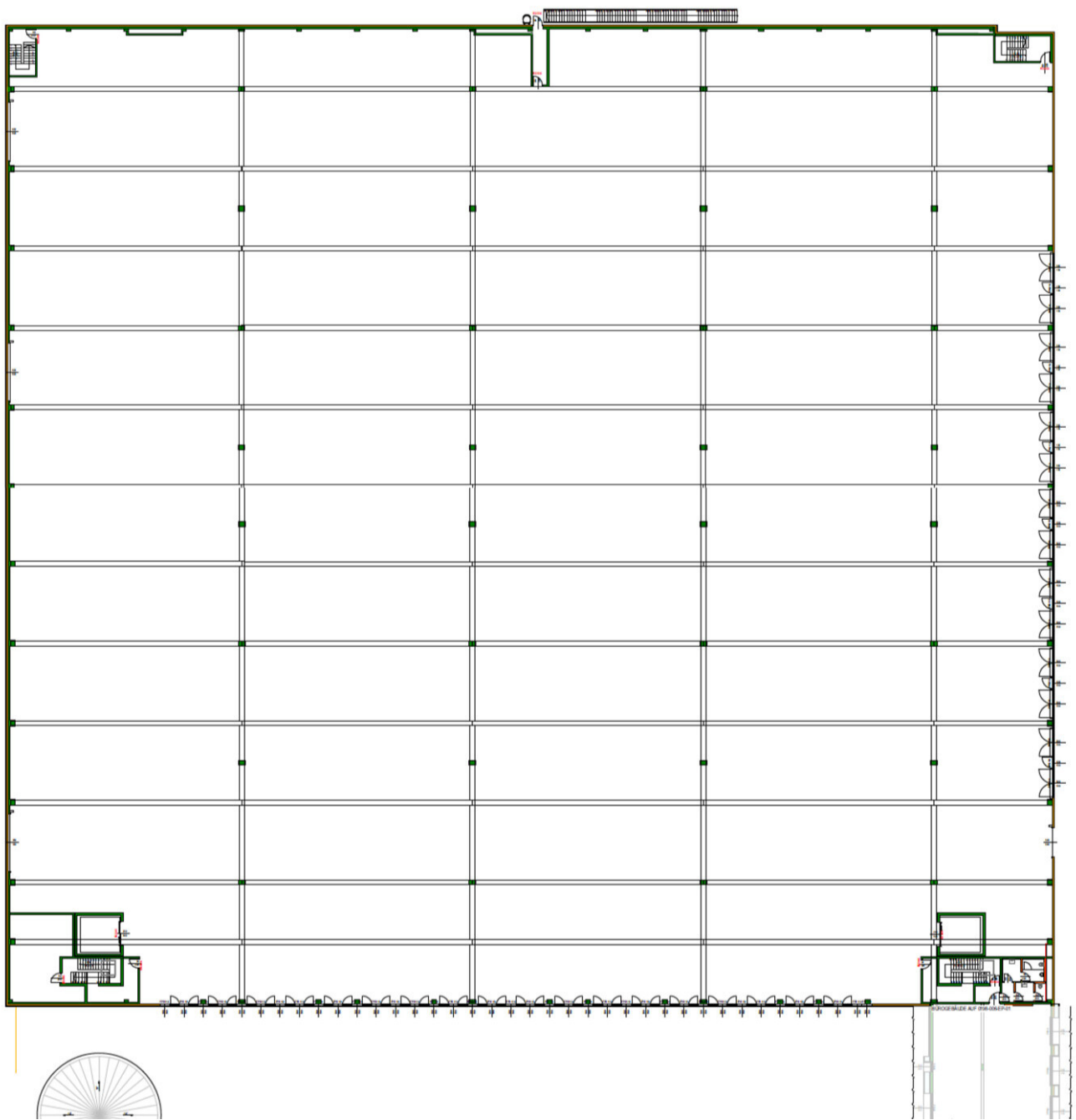












Objektbeschreibung

Im Osten von Wien steht ein moderner Logistikhallenneubau mit hochwertigen, teils regalierten Lagerflächen aktuell zur Vermietung. Die großzügigen Hallen bieten sowohl Palettenlager, Blocklager- und Mezzaninzonen und eine durchgängige Verladezone. Im Obergeschoss stehen zusätzlich rund 9.500 m² „autostore-ready“ Lagerflächen zur Verfügung, die alternativ auch für eine Regal- oder Blocklagerung geeignet sind. Sämtliche Mietflächen können nutzerspezifisch noch individuell angepasst werden. Auf Wunsch übernimmt der Vermieter die Lagerbewirtschaftung oder vermietet abgegrenzte Teilflächen nach Bedarf.