

Attraktiver Standort für Gewerbe oder Mitarbeiterwohnungen



Objektnummer: 16277

Eine Immobilie von CL-immogroup GmbH

Zahlen, Daten, Fakten

Art:	Büro / Praxis
Land:	Österreich
PLZ/Ort:	4871 Frankenburg am Hausruck
Alter:	Neubau
Nutzfläche:	165,00 m²
Zimmer:	6
Bäder:	2
WC:	2
Balkone:	1

Ihr Ansprechpartner



Elisabeth Ebner

CL-immogroup GmbH
Rainerstraße 12
5310 Mondsee

H +43 660 / 84 97 797

Gerne stehe ich Ihnen für weitere Informationen oder einen Besichtigungstermin zur Verfügung.



CL
immogroup

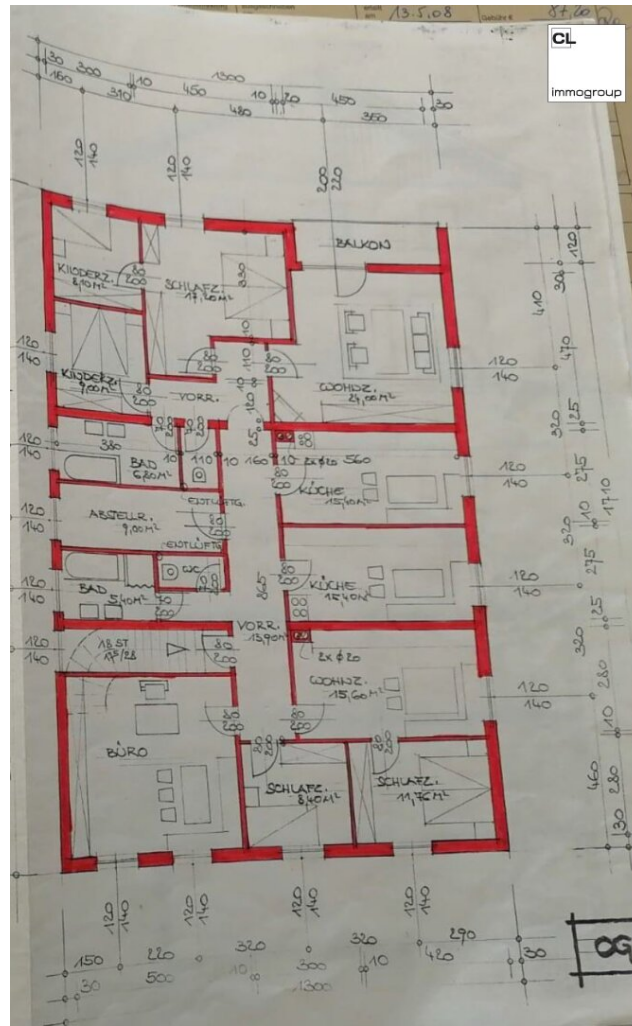


CL
immogroup



CL
immogroup





Objektbeschreibung

Im gut erreichbaren Betriebsgebiet von Frankenburg steht eine großzügige Gewerbefläche im **Obergeschoss** zur Vermietung, die sich ideal für unterschiedlichste Nutzungskonzepte eignet. Ob Büro, Praxis, Arbeiterzimmer oder Kombination mehrerer Bereiche – die Immobilie bietet flexible Gestaltungsmöglichkeiten und passt sich individuell an Ihre Anforderungen an.

Die Räumlichkeiten verfügen über eine vorteilhafte Grundstruktur, die eine effiziente Nutzung erlaubt. Dank der Lage im Betriebsgebiet profitieren Sie zudem von einer guten Verkehrsanbindung sowie ausreichend Parkmöglichkeiten für Mitarbeiter und Kunden.

Ein besonderes Highlight: **Bei eigenständiger Renovierung kann in Abstimmung mit dem Vermieter eine attraktive Mietentlastung für einen definierten Zeitraum vereinbart werden.** Dadurch haben Sie die Möglichkeit, die Fläche ganz nach Ihren Vorstellungen zu gestalten und gleichzeitig von finanziellen Vorteilen zu profitieren.

Diese Gewerbefläche eignet sich ideal für Unternehmen, die Wert auf Flexibilität, gute Erreichbarkeit und ein professionelles Umfeld legen.

*** Finden Sie ab sofort unsere Immobilien auch auf der Maklerplattform www.alleimmobilien.at

Der Vermittler ist als Doppelmakler tätig.