

**@Top Lage!! Nähe U6 JÄGERSTRASSE!! 20. Bezirk!!! 360°
Grad Besichtigung!! @**



Objektnummer: 55297

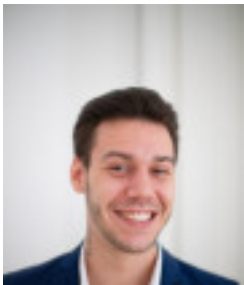
**Eine Immobilie von Real Immo Wien Immobilientreuhand - Inh.
Gerald Frank**

Zahlen, Daten, Fakten

Art:	Wohnung
Land:	Österreich
PLZ/Ort:	1200 Wien
Alter:	Neubau
Wohnfläche:	51,14 m ²
Zimmer:	2
Bäder:	1
WC:	1
Heizwärmebedarf:	B 36,90 kWh / m ² * a
Gesamtenergieeffizienzfaktor:	C 1,19
Gesamtmiete	1.255,98 €
Kaltmiete (netto)	1.141,80 €
Kaltmiete	1.141,80 €
USt.:	114,18 €
Provisionsangabe:	

Gemäß Erstauftraggeberprinzip bezahlt der Abgeber die Provision.

Ihr Ansprechpartner

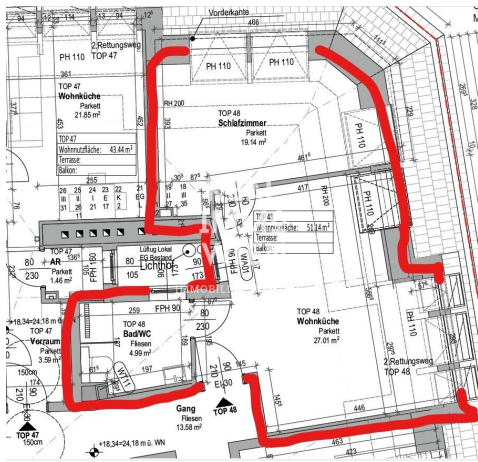


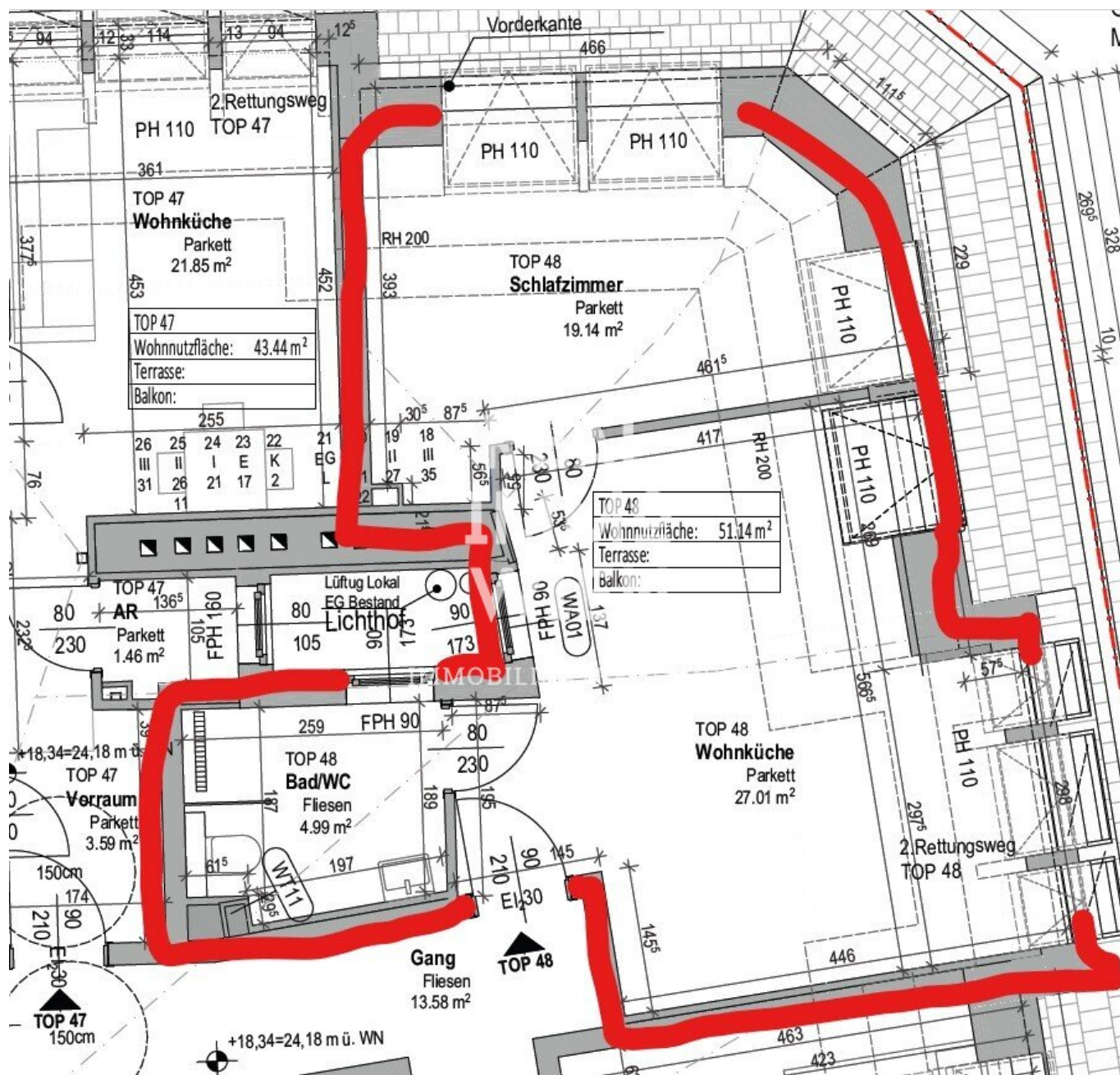
Philipp Stummer

Real Immo Wien Immobilientreuhand - Inh. Gerald Frank
Rabensteig 1/13
1010 Wien

T +4315120488







Objektbeschreibung

Lassen Sie Sich von unserer 360°- 3D Besichtigung überzeugen - Von der Parkbank, vom Sofa oder auch vom Bett, gemütlich über Handy, Tablett, Computer oder Ihrem Internetfähigen Fernseher.

360°- 3D Grad Besichtigung Link: <https://my.matterport.com/show/?m=643YkaamNaf>

Zur Vermietung gelangt eine sonnendurchflutete Wohnung in einer ruhig gelegene Lage im 20. Bezirk.

Die Wohnung verfügt über eine hochmoderne Küche, Parkett Böden und geflieste Bäder.

Wohnung besteht aus:

2 Zimmer, Einbauküche, zentraler Vorraum, Bad, WC, Telekabelanschluss, Klimaanlage, Gegensprechanlage, Waschmaschinenanschluss.

Exkl. Strom, Heizkosten und Wasser **Akonto Incl. MWST. 178,99€** werden nach Bedarf abgerechnet.

Die U-Bahn-Station U6 Jägerstrasse ist schnell erreichbar, sowie weiter öffentliche Verkehrsmittel. Viele verschiedene Einkaufsmöglichkeiten sind nahe liegend.

Die Wohnungen können jederzeit, nach Vereinbarung, besichtigt werden.

KEINE ABLÖSE
KAUTION: 4 BMM €
PROVISION: KEINE
BEZIEHBAR SOFORT

Interessiert? Kontaktieren Sie uns für eine unverbindliche Besichtigung!

Der Immobilienmakler erklärt, dass er – entgegen dem in der Immobilienwirtschaft üblichen Geschäftsgebrauch des Doppelmaklers – einseitig nur für den Vermieter tätig ist.

Infrastruktur / Entfernungen

Gesundheit

Arzt <500m

Apotheke <500m

Klinik <500m

Krankenhaus <1.000m

Kinder & Schulen

Schule <500m

Kindergarten <500m

Universität <1.000m

Höhere Schule <1.000m

Nahversorgung

Supermarkt <500m

Bäckerei <500m

Einkaufszentrum <1.000m

Sonstige

Geldautomat <1.000m

Bank <1.000m

Post <1.000m

Polizei <500m

Verkehr

Bus <500m

U-Bahn <500m

Straßenbahn <500m

Bahnhof <500m

Autobahnanschluss <1.000m

Angaben Entfernung Luftlinie / Quelle: OpenStreetMap