

## Nachhaltig leben, clever planen – Ihr Platz im Wohnprojekt ODO25 Wien



**Objektnummer: 92538**

**Eine Immobilie von EHL Immobilien GmbH**

## Zahlen, Daten, Fakten

Adresse	Odoakergasse 25
Art:	Wohnung
Land:	Österreich
PLZ/Ort:	1160 Wien
Baujahr:	2026
Zustand:	Erstbezug
Alter:	Neubau
Wohnfläche:	38,89 m <sup>2</sup>
Zimmer:	2
Bäder:	1
WC:	1
Balkone:	1
Heizwärmebedarf:	B 26,20 kWh / m <sup>2</sup> * a
Gesamtenergieeffizienzfaktor:	A+ 0,66
Gesamtmiete	930,00 €
Kaltmiete (netto)	761,85 €
Kaltmiete	845,45 €
Betriebskosten:	83,60 €
USt.:	84,55 €
Provisionsangabe:	

Gemäß Erstauftraggeberprinzip bezahlt der Abgeber die Provision.

## Ihr Ansprechpartner



Egon-Adrian Toth, B.A.

EHL Wohnen  
Rathausstraße  
1010 Wien

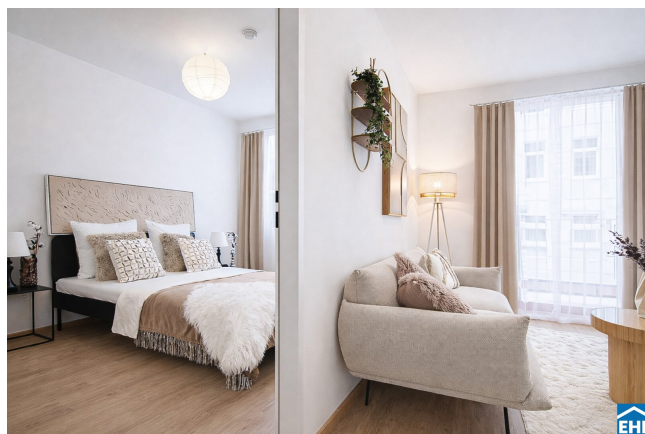
T +4315127

Gerne stehen  
Verfügung.

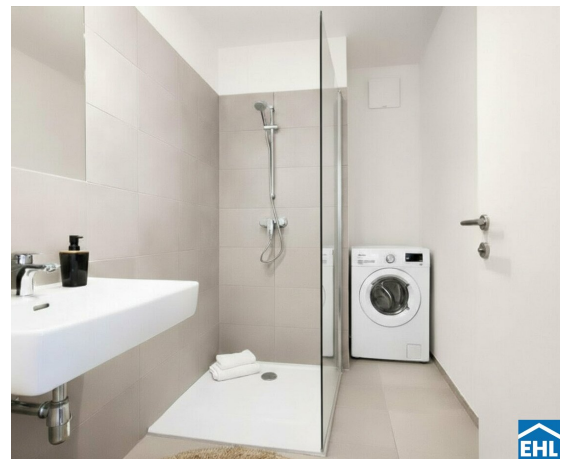






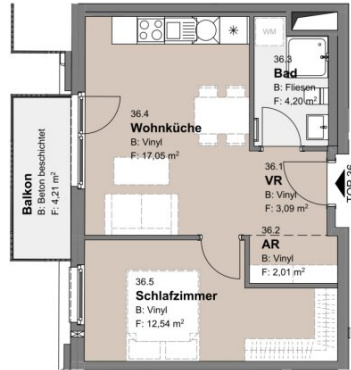






### 3.OBERGESCHOSS/ TOP 36

Wohnküche	17,05 m <sup>2</sup>
Schlafzimmer 1	12,54 m <sup>2</sup>
Bad	4,20 m <sup>2</sup>
AR	2,01 m <sup>2</sup>
VR	3,09 m <sup>2</sup>
<b>Wohnfläche</b>	<b>38,89 m<sup>2</sup></b>
Balkon	4,21 m <sup>2</sup>
<b>Gesamtfläche</b>	<b>43,10 m<sup>2</sup></b>



Die in der Plandarstellung dargestellte Möblierung ist schematisch und dient ausschließlich zu Illustration. Diese Darstellungen sind unverbindliche Plankopien. Der Planung und Ausführung sind Änderungen vorbehalten. Sämtliche Maße sind Rohbaumaße



## Objektbeschreibung

Mit dem **ODO25** entsteht in der **Odoakergasse 25** im **16. Wiener Gemeindebezirk**, am Fuße des Wilhelminenbergs, ein modernes Wohnprojekt, das urbanes Lebensgefühl, zeitgemäße Architektur und nachhaltigen Wohnkomfort vereint. Die Wohnhausanlage richtet sich an Menschen in unterschiedlichen Lebensphasen – von Singles über Paare bis hin zu Familien – und bietet Raum zum Ankommen, Entfalten und Wohlfühlen.

Das Projekt umfasst **61 hochwertige Mietwohnungen** sowie **eine** Atelier- bzw. Büroeinheit im Hofhaus. Die überwiegend **1,5-, 2- sowie 3-Zimmer-Wohnungen** mit Wohnflächen von ca. **30 bis 80 m<sup>2</sup>** überzeugen durch durchdachte, kompakte Grundrisse, helle Räume und eine hochwertige Ausstattung. Großzügige bodentiefe Fenster, klare architektonische Linien und teilweise **private Freiflächen** wie Balkone, Loggien oder Terrassen schaffen ein angenehmes, urbanes Wohnambiente. Ergänzt wird das Angebot durch ausgewählte **Dach-Maisonetten**, die ein besonders exklusives Wohngefühl bieten.

ODO25 setzt auf ein **zukunftsorientiertes, nachhaltiges Gesamtkonzept** und strebt eine **ÖGNI-/DGNB-Gold-Zertifizierung** an.

### Das Projekt im Überblick

- 61 Mietwohnungen sowie 1 Büro- & Atelierfläche
- 1,5- bis 3-Zimmer-Wohnungen mit ca. 30–80 m<sup>2</sup> Wohnfläche
- Teilweise private Freiflächen (Balkon, Loggia oder Terrasse)
- Fahrradabstellraum & Kinderspielraum
- Energieeffiziente Bauweise mit Wärmepumpe, Erdwärmesonden und Bauteilaktivierung
- Begrünter Innenhof sowie Fassaden- und Dachbegrünung

### Ausstattung im Überblick

- Heizung und Kühlung über die Decke mittels Erdwärme
- Voll ausgestattete Küchen
- Vinylboden in Eichenoptik in den Wohnräumen
- Fliesen bzw. Feinsteinzeug in den Sanitärräumen
- Kunststoff-Alu-Fenster
- Außenliegender Sonnenschutz im Dachgeschoß
- Sicherheitstüren WK2/RC2
- Glasfaseranschluss



## Lage – Urbanes Leben mit Nähe zur Natur

ODO25 liegt im Herzen von **Ottakring** und verbindet urbane Infrastruktur mit naturnaher Erholung. Zahlreiche Grün- und Erholungsgebiete wie der **Wilhelminenberg**, die **Steinhofgründe** oder der **Kongresspark** befinden sich in kurzer Distanz und bieten vielfältige Freizeitmöglichkeiten. Gleichzeitig ist die Anbindung an die Wiener Innenstadt hervorragend: Die **U3-Station „Ottakring“** ist fußläufig erreichbar und bringt Sie in kurzer Zeit ins Stadtzentrum.

Zahlreiche Einkaufsmöglichkeiten für den täglichen Bedarf, Restaurants sowie traditionelle Heurige befinden sich in unmittelbarer Umgebung. **Kindergärten sowie sämtliche Schultypen** sind ebenfalls rasch erreichbar.

## Verkehrsanbindung

- **Straßenbahn:** 2, 10, 33, 44 & 46
- **Bus:** 45A, 46A, 46B & N46
- **S-Bahn:** S45
- **U-Bahn:** U3 Ottakring (ca. 10 Gehminuten)

**Voraussichtliche Fertigstellung:** 01.07.2026

**Befristung:** 5 Jahre, 1 Jahr Kündigungsverzicht, 3 Monate Kündigungsfrist

**Nebenkosten:** 3 BMM Kautions

Den Wohnungen sind **keine Kellerabteile** zugeordnet.

Das Projekt befindet sich derzeit noch im Bau. Wir freuen uns über Ihre **Kontaktaufnahme per E-Mail**, um einen **Besichtigungstermin der Musterwohnung** zu vereinbaren!

Wir weisen darauf hin, dass zwischen dem Vermittler und dem zu vermittelnden Dritten ein familiäres oder wirtschaftliches Naheverhältnis besteht.

Der Immobilienmakler erklärt, dass er – entgegen dem in der Immobilienwirtschaft üblichen Geschäftsgebrauch des Doppelmaklers – einseitig nur für den Vermieter tätig ist.

## Infrastruktur / Entfernungen

**Gesundheit**

Arzt <200m

Apotheke <125m

Klinik <775m

Krankenhaus <275m

**Kinder & Schulen**

Schule <200m

Kindergarten <225m

Universität <1.600m

Höhere Schule <1.275m

**Nahversorgung**

Supermarkt <150m

Bäckerei <325m

Einkaufszentrum <325m

**Sonstige**

Geldautomat <150m

Bank <350m

Post <350m

Polizei <400m

**Verkehr**

Bus <100m

U-Bahn <550m

Straßenbahn <100m

Bahnhof <650m

Autobahnanschluss <4.725m

Angaben Entfernung Luftlinie / Quelle: OpenStreetMap