

## **ODO25 – Helles Wohnen mit Blick ins Grüne & nachhaltigen Lebenskonzepten**



**Objektnummer: 92492**

**Eine Immobilie von EHL Immobilien GmbH**

## Zahlen, Daten, Fakten

Adresse	Odoakergasse 25
Art:	Wohnung
Land:	Österreich
PLZ/Ort:	1160 Wien
Baujahr:	2026
Zustand:	Erstbezug
Alter:	Neubau
Wohnfläche:	43,93 m <sup>2</sup>
Zimmer:	2
Bäder:	1
WC:	1
Terrassen:	1
Heizwärmebedarf:	<b>B</b> 26,20 kWh / m <sup>2</sup> * a
Gesamtenergieeffizienzfaktor:	<b>A+</b> 0,66
Gesamtmiete	999,00 €
Kaltmiete (netto)	813,73 €
Kaltmiete	908,18 €
Betriebskosten:	94,45 €
USt.:	90,82 €
Provisionsangabe:	

Gemäß Erstauftraggeberprinzip bezahlt der Abgeber die Provision.

## Ihr Ansprechpartner



**Helena Rohrauer**

EHL Wohnen  
Rathausstraße  
1010 Wien

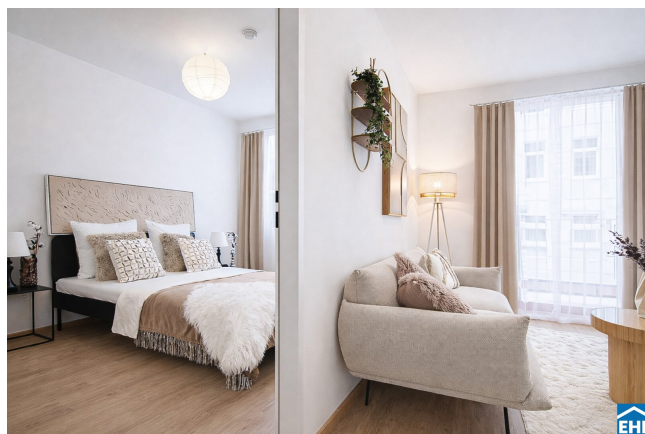
T +43 1 512  
H +43 (664)

Gerne stehen  
Verfügung.

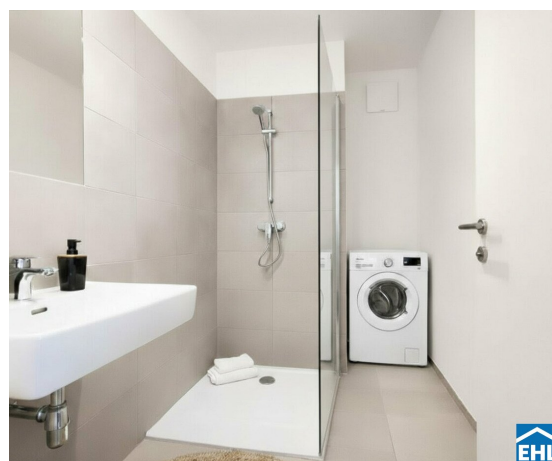










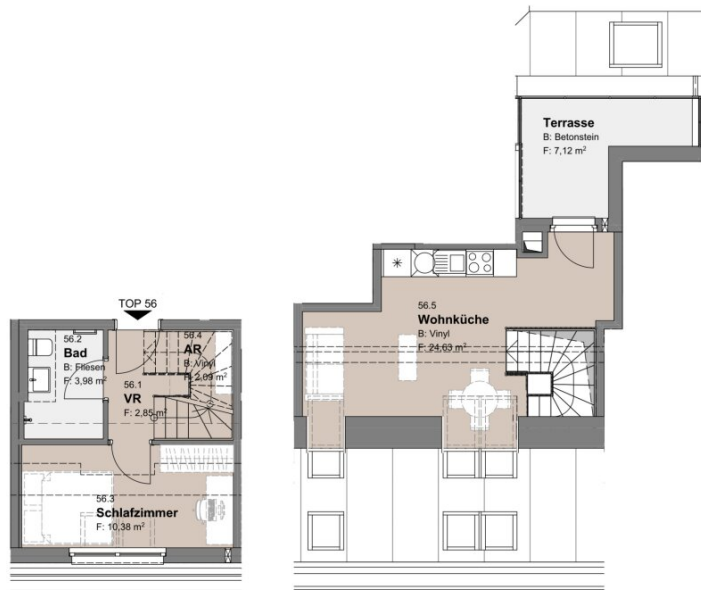




www.odo25.at

#### 1. und 2. DACHGESCHOSS/ TOP 56

Wohnküche	24,63 m <sup>2</sup>
Schlafzimmer 1	10,38 m <sup>2</sup>
Bad	3,98 m <sup>2</sup>
AR	2,09 m <sup>2</sup>
VR	2,85 m <sup>2</sup>
<b>Wohnfläche</b>	<b>43,93 m<sup>2</sup></b>
Terrasse	7,12 m <sup>2</sup>
<b>Gesamtfläche</b>	<b>51,05 m<sup>2</sup></b>



0 5 m

Die in der Plandarstellung dargestellte Möblierung ist schematisch und dient ausschließlich zu Illustration. Diese Darstellungen sind unverbindliche Plankopien. Der Planung und Ausführung sind Änderungen vorbehalten. Sämtliche Maße sind Rohbaumaße



## Objektbeschreibung

Mit dem **ODO25** entsteht in der **Odoakergasse 25** im **16. Wiener Gemeindebezirk**, am Fuße des Wilhelminenbergs, ein modernes Wohnprojekt, das urbanes Lebensgefühl, zeitgemäße Architektur und nachhaltigen Wohnkomfort vereint. Die Wohnhausanlage richtet sich an Menschen in unterschiedlichen Lebensphasen – von Singles über Paare bis hin zu Familien – und bietet Raum zum Ankommen, Entfalten und Wohlfühlen.

Das Projekt umfasst **61 hochwertige Mietwohnungen** sowie **eine** Atelier- bzw. Büroeinheit im Hofhaus. Die überwiegend **1,5-, 2- sowie 3-Zimmer-Wohnungen** mit Wohnflächen von ca. **30 bis 80 m<sup>2</sup>** überzeugen durch durchdachte, kompakte Grundrisse, helle Räume und eine hochwertige Ausstattung. Großzügige bodentiefe Fenster, klare architektonische Linien und teilweise **private Freiflächen** wie Balkone, Loggien oder Terrassen schaffen ein angenehmes, urbanes Wohnambiente. Ergänzt wird das Angebot durch ausgewählte **Dach-Maisonetten**, die ein besonders exklusives Wohngefühl bieten.

ODO25 setzt auf ein **zukunftsorientiertes, nachhaltiges Gesamtkonzept** und strebt eine **ÖGNI-/DGNB-Gold-Zertifizierung** an.

### Das Projekt im Überblick

- 61 Mietwohnungen sowie 1 Büro- & Atelierfläche
- 1,5- bis 3-Zimmer-Wohnungen mit ca. 30–80 m<sup>2</sup> Wohnfläche
- Teilweise private Freiflächen (Balkon, Loggia oder Terrasse)
- Fahrradabstellraum & Kinderspielraum
- Energieeffiziente Bauweise mit Wärmepumpe, Erdwärmesonden und Bauteilaktivierung
- Begrünter Innenhof sowie Fassaden- und Dachbegrünung

### Ausstattung im Überblick

- Heizung und Kühlung über die Decke mittels Erdwärme
- Voll ausgestattete Küchen
- Vinylboden in Eichenoptik in den Wohnräumen
- Fliesen bzw. Feinsteinzeug in den Sanitärräumen
- Kunststoff-Alu-Fenster
- Außenliegender Sonnenschutz im Dachgeschoß
- Sicherheitstüren WK2/RC2
- Glasfaseranschluss



- Video-Gegensprechanlage

## **Lage – Urbanes Leben mit Nähe zur Natur**

ODO25 liegt im Herzen von **Ottakring** und verbindet urbane Infrastruktur mit naturnaher Erholung. Zahlreiche Grün- und Erholungsgebiete wie der **Wilhelminenberg**, die **Steinhofgründe** oder der **Kongresspark** befinden sich in kurzer Distanz und bieten vielfältige Freizeitmöglichkeiten. Gleichzeitig ist die Anbindung an die Wiener Innenstadt hervorragend: Die **U3-Station „Ottakring“** ist fußläufig erreichbar und bringt Sie in kurzer Zeit ins Stadtzentrum.

Zahlreiche Einkaufsmöglichkeiten für den täglichen Bedarf, Restaurants sowie traditionelle Heurige befinden sich in unmittelbarer Umgebung. **Kindergärten sowie sämtliche Schultypen** sind ebenfalls rasch erreichbar.

## **Verkehrsanbindung**

- **Straßenbahn:** 2, 10, 33, 44 & 46
- **Bus:** 45A, 46A, 46B & N46
- **S-Bahn:** S45
- **U-Bahn:** U3 Ottakring (ca. 10 Gehminuten)

**Voraussichtliche Fertigstellung:** 01.07.2026

**Befristung:** 5 Jahre, 1 Jahr Kündigungsverzicht, 3 Monate Kündigungsfrist

**Nebenkosten:** 3 BMM Kautions

Den Wohnungen sind **keine Kellerabteile** zugeordnet.

Das Projekt befindet sich derzeit noch im Bau. Wir freuen uns über Ihre **Kontaktaufnahme per E-Mail**, um einen **Besichtigungstermin der Musterwohnung** zu vereinbaren!

Wir weisen darauf hin, dass zwischen dem Vermittler und dem zu vermittelnden Dritten ein familiäres oder wirtschaftliches Naheverhältnis besteht.

Der Immobilienmakler erklärt, dass er – entgegen dem in der Immobilienwirtschaft üblichen Geschäftsgebrauch des Doppelmaklers – einseitig nur für den Vermieter tätig ist.

## **Infrastruktur / Entfernungen**

### **Gesundheit**

Arzt <200m

Apotheke <125m

Klinik <775m

Krankenhaus <275m

### **Kinder & Schulen**

Schule <200m

Kindergarten <225m

Universität <1.600m

Höhere Schule <1.275m

### **Nahversorgung**

Supermarkt <150m

Bäckerei <325m

Einkaufszentrum <325m

### **Sonstige**

Geldautomat <150m

Bank <350m

Post <350m

Polizei <400m

### **Verkehr**

Bus <100m

U-Bahn <550m

Straßenbahn <100m

Bahnhof <650m

Autobahnanschluss <4.725m

Angaben Entfernung Luftlinie / Quelle: OpenStreetMap