

Stadthaus mit großem Potenzial in Top Lage



Objektnummer: 4214

Eine Immobilie von J. u. E. Wild Immobilientreuhänder GmbH

Zahlen, Daten, Fakten

Art:	Haus - Stadthaus
Land:	Österreich
PLZ/Ort:	3580 Horn
Alter:	Altbau
Wohnfläche:	228,00 m²
Nutzfläche:	456,00 m²
Garten:	80,00 m²
Heizwärmebedarf:	G 253,57 kWh / m² * a
Kaufpreis:	195.000,00 €
Provisionsangabe:	

3% des Kaufpreises zzgl. 20% USt.

Ihr Ansprechpartner

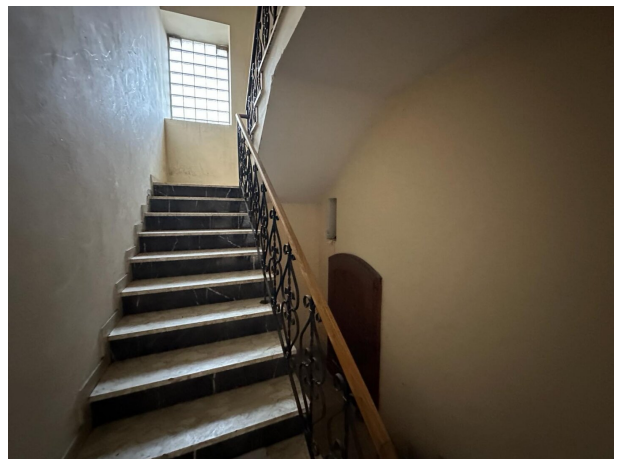
Rana Wintersteiner

J. u. E. Wild Immobilienreuhänder GmbH
Lainsitzstrasse 14
3950 Dietmanns-Gmünd

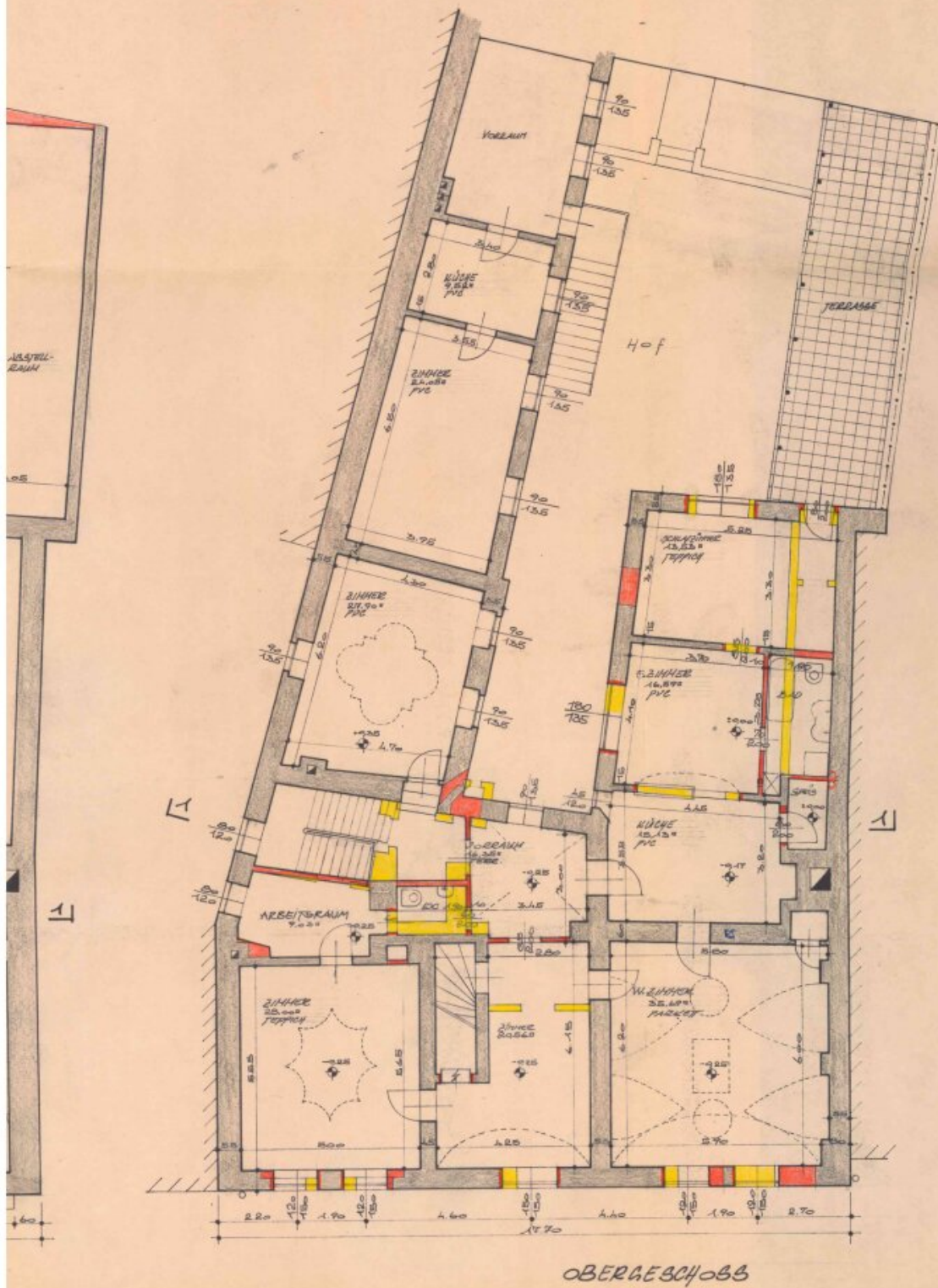
T +43 1 616 32 77 275
H +43 660 762 27 16
F +43 1 616 32 77 216

Gerne stehe ich Ihnen für weitere Informationen oder einen Besichtigungstermin zur Verfügung.



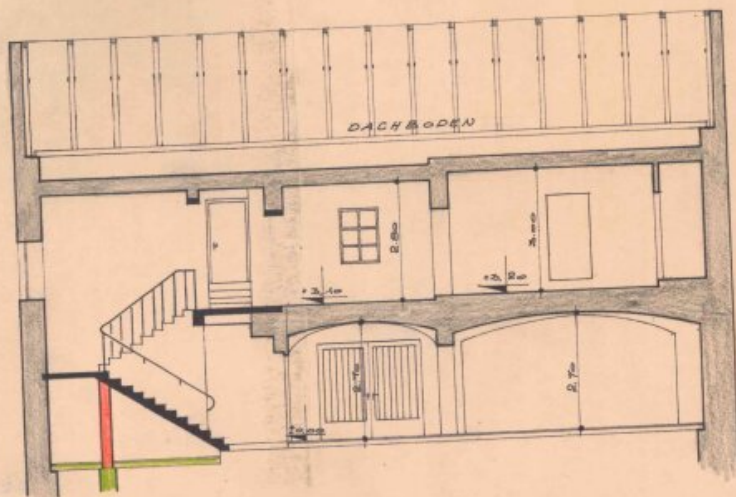




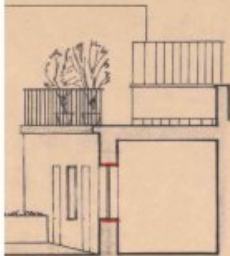




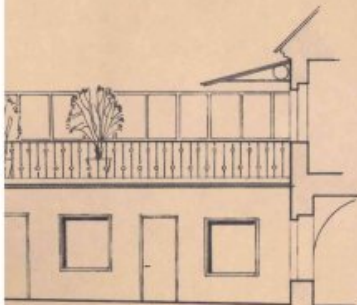
STRASSENANSICHT



SCHNITT 1-1

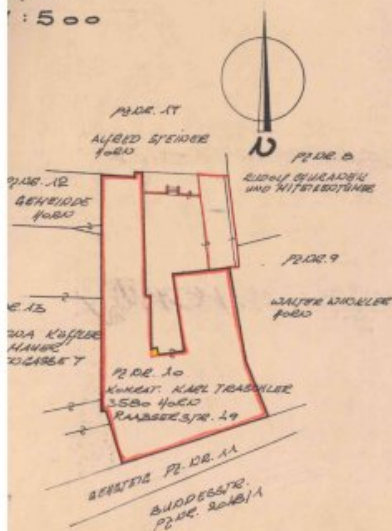


ICHT



ASSEDAANSICHT

EPLAN
: 500



BAUWERBER:

Karl Traschler



BAULEITER u.
PLANVERFASER:

Bauunternehmung
KARL TRASCHLER KG.
Zimmerer-Geisler- u. Tischlerwerk
3500 Horn, Raabserstr. 49
Tel. 02982/2602/3202 FS 0777126

Karl Traschler

BAUBEHÖRDE:

Hierauf bezieht sich der Bescheid der
Stadigemeinde Horn vom 19.3.1981
Zahl: 453-113/1975-1

Der Bürgermeister:



Korsh

AUSWECHSLUNGSPLAN

KARL TRASCHLER
BAU - u. ZIMMERMEISTER, TISCHLEREI
3580 HORN, RAABSERSTRASSE 49, TEL. 02982 / 2602, 3202, FS 0777126

KOM. RAT. BAUM. KARL TRASCHLER
3580 HORN RAABSERSTR. 49
UMBBAUARBEITEN IM HAUS PRAGERSTR. 6

MASSTAB	GEZ.	M ₁	DATUM	PLAN NR.
1: 100			13.10.1975	
1: 500	GEPR.			

Objektbeschreibung

Zum Verkauf gelangt diese hübsche, zweistöckige Stadthaus in unmittelbarer Nähe zum Hauptplatz in Horn. Im Erdgeschoss befinden sich zwei Geschäftslöke, und im Obergeschoss eine ca. 228 m² große Wohnung mit Terrasse (nähere Details zur Raumaufteilung finden Sie im Grundriss).

Ausstattung:

- Gasanlagenheizung

Lage:

Horn ist eine Bezirkshauptstadt im Waldviertel, dem nordöstlichen Teil von Niederösterreich und hat ca. 6.600 Einwohner. Die Infrastruktur ist hervorragend:

zahlreiche Geschäfte, Supermärkte, Schulen, Kindergärten, Ärzte, Spital, Vereinen für Sport und Kultur und sowie Gasthäuser und Restaurants, Pensionen und Hotels, Museen und Freizeiteinrichtungen.