

Stilvolles Wohnen nahe dem Donaukanal



Objektnummer: 21670

Eine Immobilie von 3SI Makler GmbH

Zahlen, Daten, Fakten

| | |
|-------------------------------|----------------------------------|
| Adresse | Obere Donaustraße 23 |
| Art: | Wohnung |
| Land: | Österreich |
| PLZ/Ort: | 1020 Wien |
| Baujahr: | 2025 |
| Zustand: | Erstbezug |
| Alter: | Neubau |
| Wohnfläche: | 34,63 m ² |
| Zimmer: | 1,50 |
| Bäder: | 1 |
| WC: | 1 |
| Balkone: | 1 |
| Keller: | 2,26 m ² |
| Heizwärmebedarf: | A 20,00 kWh / m ² * a |
| Gesamtenergieeffizienzfaktor: | A+ 0,62 |
| Kaufpreis: | 342.000,00 € |

Ihr Ansprechpartner



Petra Krapfenbauer

3SI Makler GmbH
Tegetthoffstraße 7
1010 Wien

T +43 1 607 58 58 - 57
H +43 660 83 23 658
F +43 1 607 55 80

Gerne stehe ich Ihnen für weitere Informationen oder einen Besichtigungstermin zur







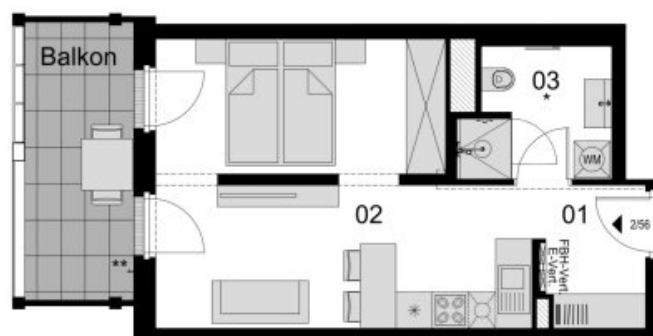






Obere Donaustraße 23 | 1020 Wien
STIEGE 2 | 4.Obergeschoß | **Top 56**

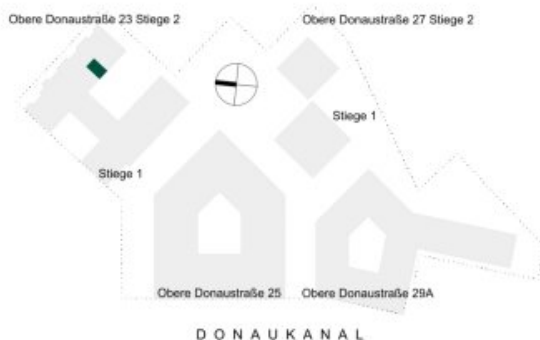
**Leopold
Quartier**
LIVING



0 1 2 3 4 5 6 7 8 9 10
Maßstab in Meter



Lage im Gebäude



Wohnnutzflächen

- 01** Vorraum
4,04 m²
- 02** Wohnküche
25,47 m²
- 03** Bad / WC
5,12 m²

GESAMT
34,63 m²

Nebenflächen

- Balkon
8,26 m²
- Kellerabteil
2,26 m²

3SI MAKLER

ien der Illustration und sind nicht im Lieferumfang enthalten (ausgenommen Sanitärausstattungsgegenstände).
önnen ausführungsbedingt geringfügig abgeändert werden. Ansonsten gilt die Bau- und Ausstattungsbeschreibung.
gen, haustechnischer und konstruktiver Erfordernisse vorbehalten. Für Möbeleinbauten sind Naturmaße zu nehmen.
bung . ** Frostsicheres AV DN 15 - Kemperventil

Stand: 16.05.2024



Developed by

Objektbeschreibung

Obere Donaustraße 23 | 1020 Wien

Hier kaufen Sie nicht nur eine Wohnung, sondern ein Upgrade für Ihr Leben. Jede einzelne Wohnung verfügt über private Freiflächen – großzügige Balkone, geschützte Loggien oder weitläufige Terrassen erweitern Ihren Wohnraum ins Freie. Bodentiefe Fensterflächen lassen viel Licht in die Räume und schaffen eine Atmosphäre von Weite und Eleganz.

Ihr finanzieller Vorteil: Keine Käuferprovision! Bei diesem Angebot sparen Sie sich die Maklergebühr. Diese wird in voller Höhe vom Abgeber getragen, sodass der Kauf für Sie als Erwerber gänzlich provisionsfrei erfolgt.

Highlights & Ausstattung: Design trifft Komfort

- **Perfektes Klima:** Fußbodenheizung, Fußbodentemperierung im Sommer und Deckenkühlung
- **Nachhaltigkeit:** Energieversorgung über Geothermie und Photovoltaik
- **Licht & Luft:** Bodentiefe Holz-Alu-Fenster, elektrisch bedienbare Raffstores, im Erdgeschoss Rollläden
- **Sicherheit & Technik:** Video-Gegensprechanlage, Sicherheitskamera und eine "Smart-Ready"-System ausgeführt.
- **High-Speed Internet:** Glasfaserleitungen
- **Family & Kids:** autofreie Zone an der Oberfläche, geschützte Kleinkinderspielplätze

Mehr als Wohnen: Die Community-Features

- **Co-Working Space**
- **High-End Fitnessstudio** mit modernen Geräten und Yoga-Zone
- **exklusiver Saunabereich**
- **Gemeinschaftsterrassen**
- **Paketfachanlage**
- **Dog & Bike Wash Station** - Raum mit Fahrrad- und Hundewaschplatz und Werkbank
- **Quartiers-App**
- **Mobility Point** - Es gibt ein Sharing-Angebot für Autos und E-Bikes direkt im Quartier
- **Waschküchen**

Das Projekt in Zahlen (Obere Donaustraße 23)

- **Gebäudestruktur:** 2 Stiegen
- **Wohnungsgrößen:** von ca. 34 m² bis 108 m²

- **Zimmeranzahl:** Effiziente 1,5 bis 4 Zimmer
- **Raumhöhe:** Großzügige ca. 2,60 m
- **Tiefgarage**
- **Besucherparkplätze in der Tiefgarage**
- **Energieversorgung:** über Geothermie und Photovoltaik

Ihr exklusiver "Short-Cut" in den Augarten und Konnektivität: In 5 Minuten überall

- Das Haus 23 verfügt über einen Durchgang Richtung Augarten
- Öffentliche Anbindung: U4-Station "Roßauer Lände", Straßenbahn 31
- in wenigen Minuten in der City (Schottenring)

Die Fertigstellung ist für Q2/2026 geplant.

Weitere verfügbare Wohnungen können Sie der beigefügten Preisliste entnehmen und uns gerne diesbezüglich kontaktieren.

Die Vertragserrichtung und Treuhandabwicklung ist gebunden an die Kanzlei Saxinger Rechtsanwalts GmbH, Wächtergasse 1, 1010 Wien. Die Kosten betragen 0,9 % des Kaufpreises zzgl. 20 % USt. die Barauslagen sind in dem Honorar enthalten. Die Beglaubigungskosten belaufen sich auf 400 € bzw. 450 € je inkl. Umsatzsteuer, falls eine Pfandurkunde beglaubigt unterfertigt wird.

Renderings: Copyright Squarebytes

Top 56 - Stiege 2

Diese Wohnung fühlt sich vom ersten Moment an stimmig an. Offen gestaltet, lichtdurchflutet und urban gedacht, bietet der Wohnbereich genau den Raum, den modernes Leben heute braucht – flexibel, entspannt und stilvoll. Ob der erste Kaffee am Morgen, konzentriertes Arbeiten oder ein entspannter Abend mit Gästen, dieses Zuhause passt sich Ihrem Rhythmus an.

Der südlich ausgerichtete Balkon bringt Sonne in den Alltag und wird rasch zum Lieblingsplatz für kleine Auszeiten über der Stadt. Das moderne Badezimmer mit Dusche, WC und Waschmaschinenanschluss überzeugt mit klarer Gestaltung und durchdachter Funktionalität. Ein eigenes Kellerabteil sorgt für zusätzlichen Stauraum und rundet das Wohnkonzept ab.

Ein Zuhause für Menschen, die urban leben, bewusst genießen und Wert auf Stil, Qualität und ein angenehmes Wohngefühl legen.

Diese Wohnung eignet sich ideal als ein gemütliches Eigenheim wie auch zur Anlage.

Kaufpreisübersicht:

- **Anlegerpreis:** EUR 342.000,00 (netto + 20% USt.)
- **Eigennutzerpreis:** EUR 376.000,00

DIE IMMOBILIE WIRD PROVISIONSFREI VERKAUFT.

Wir weisen darauf hin, dass zwischen dem Vermittler und dem zu vermittelnden Dritten ein familiäres oder wirtschaftliches Naheverhältnis besteht.

Der Vermittler ist als Doppelmakler tätig.

Infrastruktur / Entfernungen

Gesundheit

Arzt <275m
Apotheke <300m
Klinik <350m
Krankenhaus <1.175m

Kinder & Schulen

Schule <275m
Kindergarten <125m
Universität <350m
Höhere Schule <275m

Nahversorgung

Supermarkt <50m
Bäckerei <350m
Einkaufszentrum <1.825m

Sonstige

Geldautomat <50m
Bank <625m
Post <700m
Polizei <600m

Verkehr

Bus <200m
U-Bahn <200m
Straßenbahn <350m
Bahnhof <200m

Autobahnanschluss <1.950m

Angaben Entfernung Luftlinie / Quelle: OpenStreetMap