

## **Neubau 2-Zimmer-Wohnung mit Loggia – 15 Minuten zum Westbahnhof**



DSC07335-HDR copy 2

**Objektnummer: IVW-K-25-12861**

**Eine Immobilie von OTTO Immobilien GmbH**

## Zahlen, Daten, Fakten

<b>Art:</b>	Wohnung - Erdgeschoß
<b>Land:</b>	Österreich
<b>PLZ/Ort:</b>	1140 Wien
<b>Baujahr:</b>	2023
<b>Zustand:</b>	Neuwertig
<b>Möbliert:</b>	Voll
<b>Wohnfläche:</b>	46,90 m²
<b>Zimmer:</b>	2
<b>Bäder:</b>	1
<b>WC:</b>	1
<b>Stellplätze:</b>	1
<b>Heizwärmebedarf:</b>	B 34,20 kWh / m² * a
<b>Kaufpreis:</b>	314.800,00 €
<b>Betriebskosten:</b>	97,68 €
<b>Provisionsangabe:</b>	

3 % des Kaufpreises zzgl. 20% USt.

## Ihr Ansprechpartner



**Sonja Kaspar**

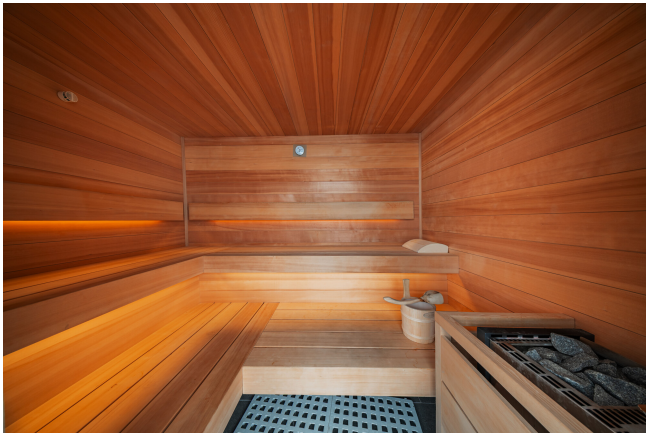
OTTO Immobilien GmbH  
Riemergasse 8  
1010 Wien

T 00436648548515





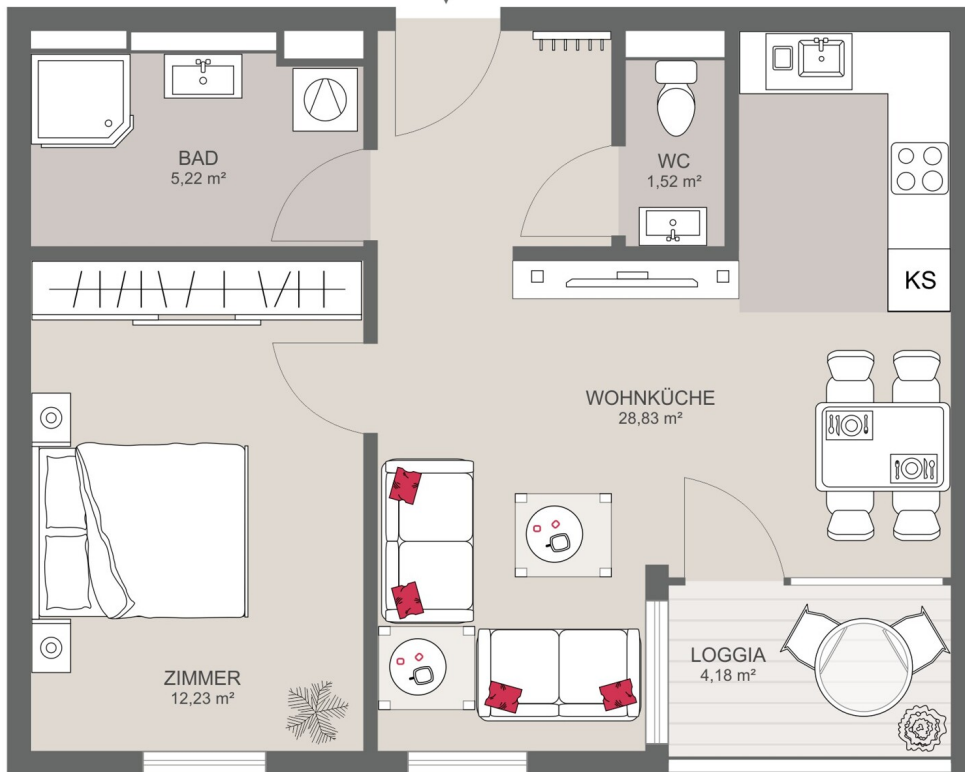








TOP 1/1  
46,90 m<sup>2</sup>



## Objektbeschreibung

In attraktiver, urbaner Lage von Wien-Hadersdorf-Weidlingau („Hawei“) befindet sich diese moderne Erdgeschoßwohnung mit Loggia in einer gepflegten Neubauanlage. Die Kombination aus hervorragender Infrastruktur, ausgezeichnete Verkehrsanbindung und hoher Wohnqualität macht diese Immobilie besonders interessant. Die Wohnung selbst liegt in einem modernen Neubau und wird grundsätzlich bezugsfrei übergeben; eine Möblierung ist optional bzw. auf Wunsch möglich, wodurch sie sich ideal sowohl für Anleger als auch für Eigennutzer eignet. Sie verfügt über ein helles Wohn-/Esszimmer mit integrierter Küche, ein Schlafzimmer, ein Badezimmer, ein separates WC, einen Vorraum sowie eine gemütliche Loggia. Ein Fitnessraum, eine Sauna, ein Gemeinschaftsgarten sowie die hauseigene Tiefgarage bieten zusätzlichen Komfort und runden dieses attraktive Angebot perfekt ab.