

Neuwertige Wohnung im Herzen von Klagenfurt



Objektnummer: 262

Eine Immobilie von Madile Wohnbau GmbH

Zahlen, Daten, Fakten

| | |
|--------------------------|---|
| Art: | Wohnung |
| Land: | Österreich |
| PLZ/Ort: | 9020 Klagenfurt am Wörthersee |
| Baujahr: | 2013 |
| Zustand: | Gepflegt |
| Möbliert: | Teil |
| Alter: | Neubau |
| Wohnfläche: | 55,73 m ² |
| Zimmer: | 2 |
| Bäder: | 1 |
| WC: | 1 |
| Balkone: | 1 |
| Heizwärmebedarf: | B 28,49 kWh / m ² * a |
| Gesamtmiete | 923,16 € |
| Kaltmiete (netto) | 625,00 € |
| Kaltmiete | 798,78 € |
| Betriebskosten: | 141,93 € |
| Heizkosten: | 89,17 € |
| USt.: | 35,21 € |

Ihr Ansprechpartner



Andreas Binder

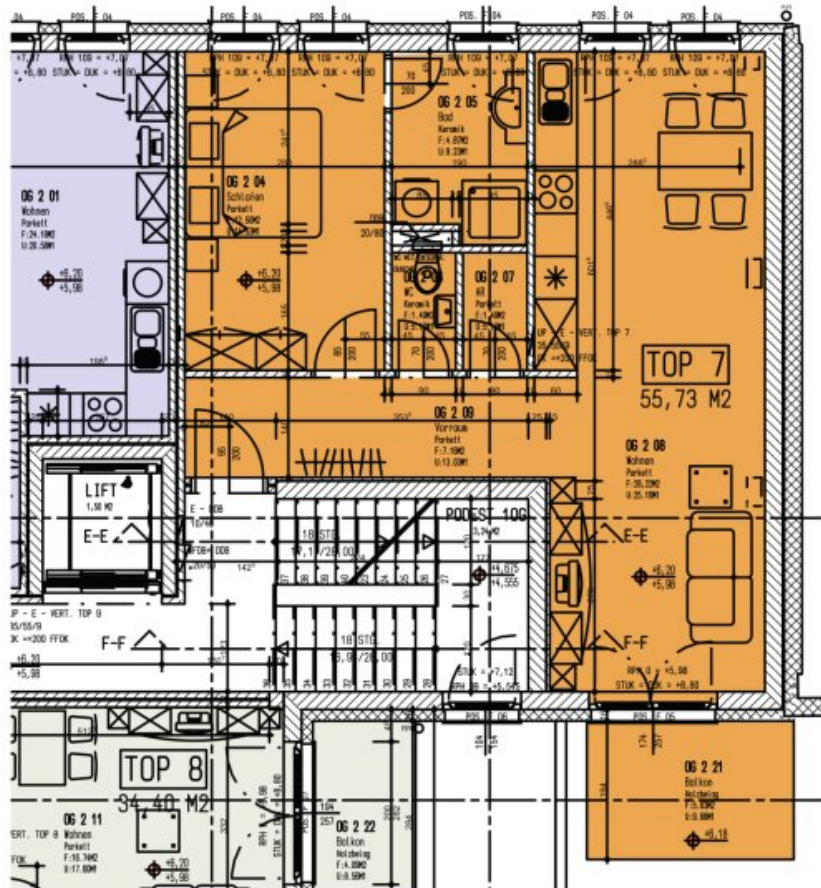
Madile Wohnbau GmbH
Villacher Straße 43
9020 Klagenfurt am Wörthersee

T +43 664 8282 969









Objektbeschreibung

Direkt am wunderschönen Lendkanal und nahe der Innenstadt befindet sich diese (teilmöblierte) 2 Zimmer Wohnung mit einem kleinen, aber feinen Balkon. Die Anbindung zum Radweg am Lendkanal bietet eine rasche Verbindung sowohl in die Innenstadt, als auch zum Europapark und zum Wörthersee.

(kein Keller, kein Parkplatz)

Im 2. Stock gelegen ist diese sehr gut aufgeteilte Wohnung mit dem Lift erreichbar.

Wir weisen darauf hin, dass zwischen dem Vermittler und dem zu vermittelnden Dritten ein familiäres oder wirtschaftliches Naheverhältnis besteht.

Der Vermittler ist als Doppelmakler tätig.

Infrastruktur / Entfernungen

Gesundheit

Arzt <500m

Apotheke <500m

Krankenhaus <1.000m

Klinik <1.000m

Kinder & Schulen

Schule <500m

Kindergarten <500m

Universität <500m

Höhere Schule <500m

Nahversorgung

Supermarkt <500m

Bäckerei <500m

Einkaufszentrum <1.000m

Sonstige

Bank <500m

Geldautomat <500m

Post <500m

Polizei <500m

Verkehr

Bus <500m

Autobahnanschluss <3.000m

Bahnhof <1.500m

Flughafen <4.000m

Angaben Entfernung Luftlinie / Quelle: OpenStreetMap