

Sichere Erträge in gefragter Wohnlage



Objektnummer: 92354

Eine Immobilie von EHL Immobilien GmbH

Zahlen, Daten, Fakten

Adresse	Guntramsdorfer Straße 2a
Art:	Wohnung
Land:	Österreich
PLZ/Ort:	2340 Mödling
Baujahr:	2026
Zustand:	Erstbezug
Alter:	Neubau
Wohnfläche:	67,75 m ²
Zimmer:	3
Bäder:	1
WC:	1
Terrassen:	1
Garten:	101,18 m ²
Keller:	2,29 m ²
Heizwärmebedarf:	B 27,30 kWh / m ² * a
Gesamtenergieeffizienzfaktor:	A+ 0,61
Kaufpreis:	422.750,00 €
Provisionsangabe:	

Provision bezahlt der Abgeber.

Ihr Ansprechpartner



Andrea PÖCHHACKER; MSc

EHL Wohnen GmbH
Rathausstraße 1



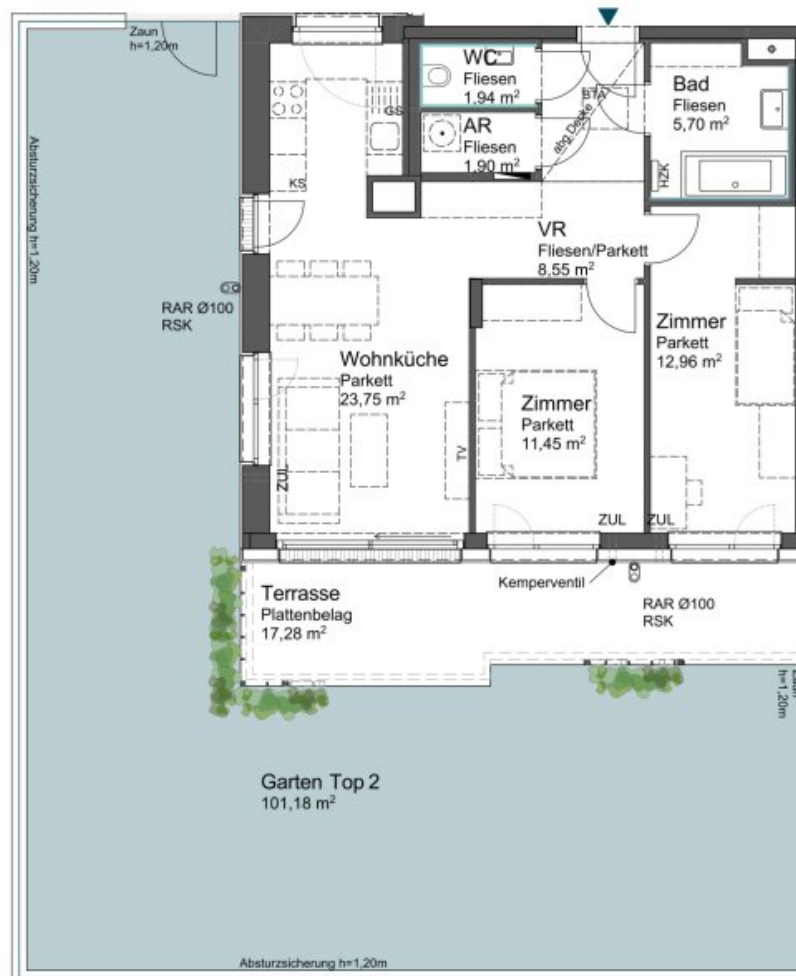


Grutschgasse 1 - 3 // Guntramsdorfer Straße 2 // Quellenstraße 2, 2340 Mödling

Ein Projekt von



Top 2 // EG // 3 Zimmer



Lage Haus



Lage Wohnung



Top 2 // EG // 3 Zimmer


Wohnfläche	66,25	m²
Terrasse	17,28	m²
Gartenfläche	101,18	m²
Einlagerungsmöglichkeit (C2 im UG)	2,29	m²

 Bauteilaktivierungsverteiler

ZUL	Zuluftöffnung
0	1 2



E-Verteiler

 Sprossenheizkörper
STAND- 09.12.2025

— Wandfliesen raumhoch

— Wandfliesen OK ca. 1,2m



MBM.



Einrichtungen sind nicht Gegenstand des Vertrages und dienen nur als Vorschlag. Küchenanrueste, Boden- und Wandbeläge, Elektro-, Sanitär- und sonstige Ausstattung laut gültiger Bau- und Ausstattungsbeschreibung. Die Raum- und Wohnflächen sind nach der Detailplanung getriggt an dem. Die Pläne sind nicht für die Bestellung von Einbauelementen verwendbar - Naturnale erforderlich bei sämtlichen Fenstern in den Wohnungen und Ordnungen aufliegender Sonnenschutz abgehängte Decken und Potenzen nach Erfordernis (Abminderung der Raumböhe möglich). Änderungen während der Bauausführung - Infolge Betriebsänderungen, haustechnischer und konstruktiver Maßnahmen - vorbehalten.

Objektbeschreibung

Anlegerinvestment in Mödling mit nachhaltiger Perspektive

Mit der Wohnhausanlage **Am Fliegenspitz in Mödling** entsteht südlich von Wien ein hochwertiges Wohnprojekt in einer der gefragtesten Wohnlagen des Wiener Umlands. Die ruhige, grüne Umgebung bei gleichzeitig ausgezeichneter Anbindung schafft ideale Voraussetzungen für eine stabile Nachfrage und langfristige Wertentwicklung – ein attraktives Fundament für eine nachhaltige Anlegerinvestition.

Das Projekt umfasst zehn moderne Baukörper mit drei bis vier Geschossen und insgesamt 116 schlüsselfertige Wohnungen mit 1 bis 5 Zimmern. Private Eigengärten, Balkone oder Terrassen sowie zwei belagsfertige Praxisräumlichkeiten erhöhen die Nutzungsvielfalt und Vermietbarkeit. Ein barrierefreies Erschließungskonzept, Einlagerungsräume zu jeder Wohneinheit und 177 Stellplätze im Untergeschoß sichern eine zeitgemäße, marktorientierte Ausstattung.

Großzügige Grün- und Freibereiche sowie Kinderspielplätze steigern die Wohnqualität nachhaltig und sprechen eine breite Zielgruppe an. **Am Fliegenspitz in Mödling** positioniert sich damit als zukunftsichere Wohnanlage mit klarer Ausrichtung auf langfristige Erträge, Wertstabilität und Vorsorge

In der hauseigenen Tiefgarage stehen Stellplätze zum Ankauf zur Verfügung.

Das Projekt

- 116 Eigentums- und Vorsorgewohnungen mit 1 bis 5 Zimmern
- Wohnungsgrößen von ca. 31 bis 130 m²
- Private Freiflächen wie Gärten, Balkone oder Terrassen
- Einlagerungsräume im Unter- und Dachgeschoß
- 2 Praxisräumlichkeiten (belagsfertige Ausführung/Edelrohbau)
- 177 Kfz-Stellplätze in der Tiefgarage
- Ziegelmauerwerk mit integriertem Dämmstoff kombiniert mit Stahlbeton
- Gemeinschaftliche Freibereiche wie Gärten und Kinderspielplätze
- Kinderwagen- und Fahrradabstellräume

Die Ausstattung

- Heizung und Warmwasser mittels Kombination aus Geothermie und Fernwärme
- Wärmeabgabe bzw. Temperierung im Sommer über Bauteilaktivierung
- Vorrüstung Klimaanlage für Dachgeschoßwohnungen
- PV-Anlage
- Kunststoff-/Alufenster mit 3-fach-Verglasung
- Beschattung mittels elektrisch betriebener Außenraffstores
- Weitzer Parkett, Eiche Kaschmir in den Wohnräumen
- Feinsteinzeug Cerabella Bari in den Nassräumen
- Hochwertige Sanitärausstattung

Die Lage

Im grünen Mödling vereinen sich Natur, Stadtleben und Lebensqualität auf besondere Weise. Eine ausgezeichnete Infrastruktur vor Ort bietet alles, was den Alltag angenehm und unkompliziert macht. Gleichzeitig lädt der angrenzende Wienerwald mit vielfältigen Freizeit-, Kultur- und Naturangeboten zur Erholung ein. Dank der sehr guten Anbindung sowie der Nähe zu Bahnhof und Autobahn ist Wien in rund 45 Minuten bequem erreichbar.

Die Mödliner Innenstadt liegt nur 5–10 Minuten mit dem Rad, Auto oder Bus entfernt und ist auch fußläufig in etwa 10–15 Minuten erreichbar, der Bahnhof in ca. 20 Minuten.

Als ehemaliger Sitz der Babenberger überzeugt Mödling mit einem lebendigen Mix aus Geschichte, Kultur und urbanem Leben. Entlang der charmanten Hauptstraße finden sich zahlreiche Nahversorger, Fachärzte, Bäcker, Restaurants, Cafés, Geschäfte, Fitnessstudios, Banken und Museen – alles, was das tägliche Leben bereichert.

Buslinien

- Linie 1 (Bahnhof – Prießnitztal)
- Linie 3 (Bahnhof – WIFI/Mödliner Zentrum)
- Linie 263 (Bahnhof – Guntramsdorf)

Ganz in der Nähe der Anlage befindet sich ein weiteres Projekt – „Grüne Stadt villen“ – in dem wir ebenso Eigentums- sowie Vorsorgewohnungen anbieten. Für nähere Informationen hierfür stehen wir selbstverständlich auch gerne zur Verfügung.

Kaufpreise der Vorsorgewohnungen

von EUR 212.710,00,- bis EUR 885.550,00,- netto zzgl. 20% USt.

Zu erwartender Mietertrag

von ca. EUR 13,50 bis EUR 15,50 netto/m²

Provisionsfrei für den Käufer

Fertigstellung: Ende 2026

Bei diesem Angebot handelt es sich um eine Vorsorgewohnung, die zu Vermietungszwecken erworben wird. Der angegebene Kaufpreis versteht sich daher zzgl. 20% USt. Diese Daten sind vorbehaltlich möglicher Änderungen.

Einen detaillierteren Einblick finden Sie auf unserer [EHL-Projekthomepage](#)!

Wir weisen darauf hin, dass zwischen dem Vermittler und dem zu vermittelnden Dritten ein familiäres oder wirtschaftliches Naheverhältnis besteht.

Der Vermittler ist als Doppelmakler tätig.

Infrastruktur / Entfernungen

Gesundheit

Arzt <650m

Apotheke <175m

Klinik <650m

Krankenhaus <1.575m

Kinder & Schulen

Schule <325m

Kindergarten <325m

Höhere Schule <350m

Nahversorgung

Supermarkt <250m

Bäckerei <1.100m

Einkaufszentrum <1.200m

Sonstige

Bank <750m

Geldautomat <750m

Post <750m

Polizei <1.025m

Verkehr

Bus <75m

U-Bahn <6.150m

Bahnhof <1.150m

Autobahnanschluss <3.325m

Straßenbahn <3.750m

Angaben Entfernung Luftlinie / Quelle: OpenStreetMap