

Trillple - Wohnen hoch über Wien



456cc672-9715-4794-8119-46bbe82644c5-2

Objektnummer: IVW-23-10697

Eine Immobilie von OTTO Immobilien GmbH

Zahlen, Daten, Fakten

Art:	Wohnung
Land:	Österreich
PLZ/Ort:	1030 Wien
Baujahr:	2021
Zustand:	Erstbezug
Wohnfläche:	70,33 m ²
Zimmer:	3
Bäder:	1
WC:	1
Balkone:	1
Stellplätze:	1
Keller:	3,20 m ²
Kaufpreis:	689.500,00 €
Provisionsangabe:	

3% des Kaufpreises zzgl. 20% USt.

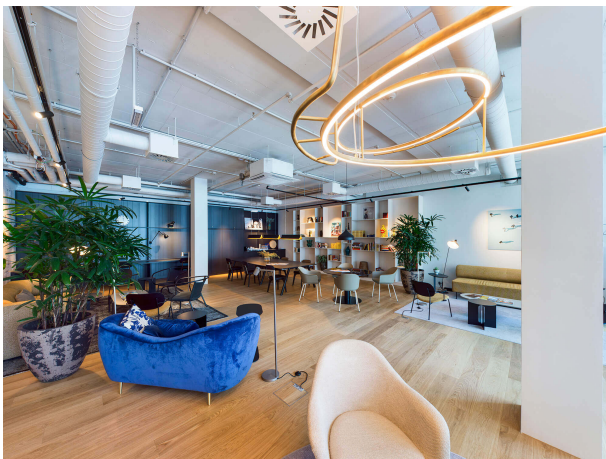
Ihr Ansprechpartner



Sonja Kaspar

OTTO Immobilien GmbH
Riemergasse 8
1010 Wien

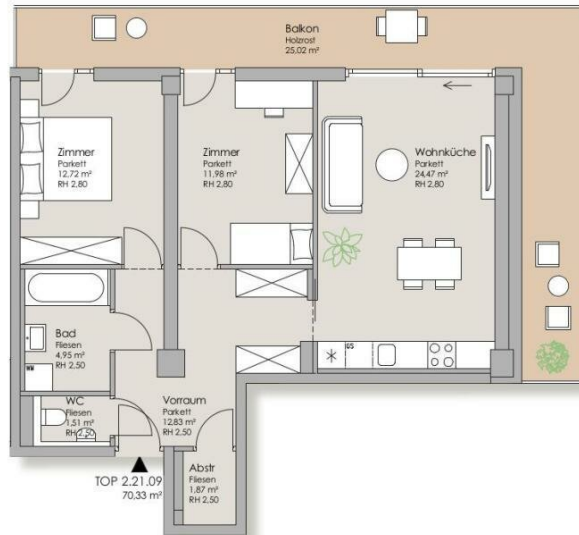
T 00436648548515
H 00436648548515







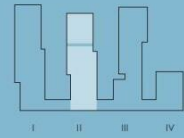




Planstand 17.05.2019 | Änderungen vorbehalten | Sämtliche Maße, Parapet Höhen, abgeh. Decken und Poterien sind circa-Angaben und können sich noch ändern | Geländerhöhe ca. 1.10m | Die Möblierung und Begrünung ist nur symbolhaft und nicht im Kaufpreis enthalten | Die Raum- und Wohnungsgrößen sind ungefähre Werte und können sich noch geringfügig ändern | Für die Anfertigung von Einbaumöbeln sind Naturmaße zu nehmen.

TRIIPLE

STADT. LAND. FLUSS.



TRIIPLE — EBENE 21
TOP 2.21.09

Wohnfläche: 70.33 m²
Balkon: 25.02 m²
Loggia: —

Wiener Prater



Schneeberg

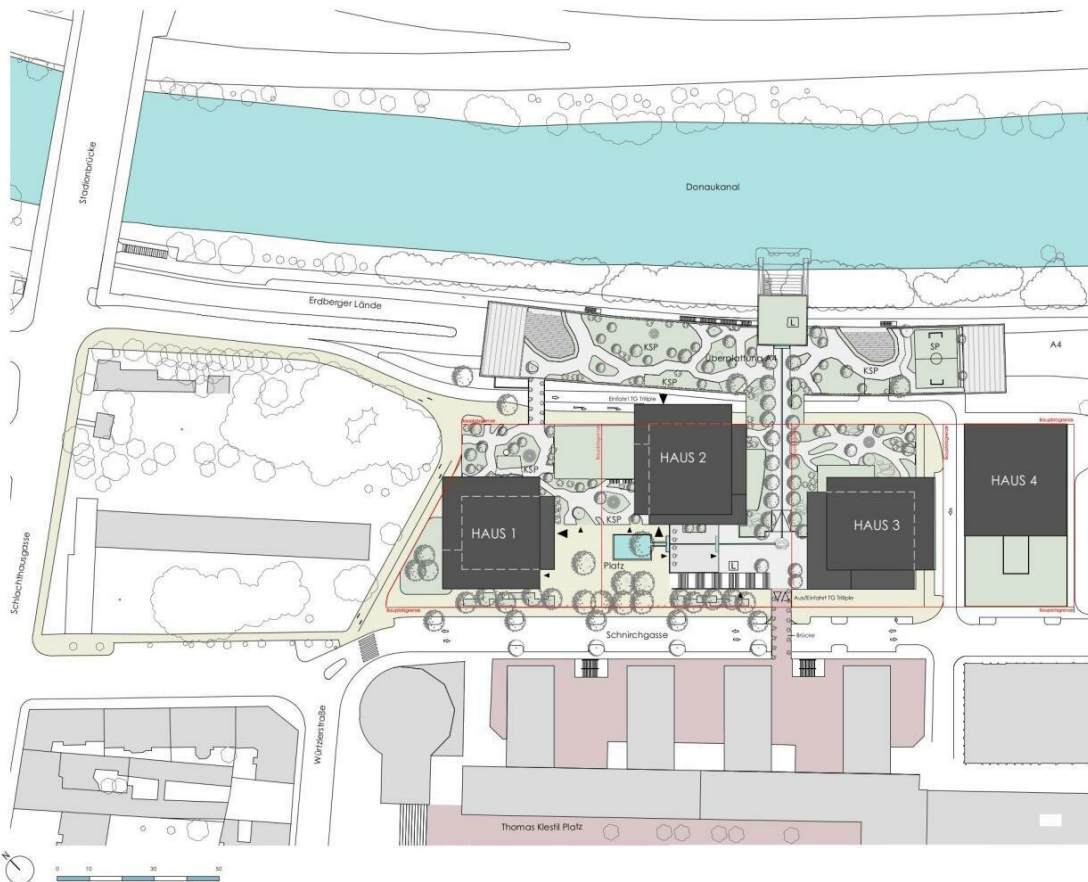


EIN PROJEKT VON:

ARE AUSTRIAN
REAL
ESTATE

SORAVIA
GROUP

Triiple | Schnirchgasse 9 | 1030 Wien | triiple.at



Planstand 09.03.2018 | Änderungen vorbehalten | Sämtliche Maße sind circa-Angaben und können sich noch ändern | Geländehöhe ca. 110m | Die gärtnerische Gestaltung ist nur symbolhaft dargestellt | Änderungen Freiraum-/Gartengestaltung vorbehalten

TRIPLE

STADT. LAND. FLUSS.



TRIPLE LAGEPLAN

KSP - KINDERSPIELPLATZ
SP - SPORTPLATZ
L - LIFT

EIN PROJEKT VON:

ARE AUSTRIAN
REAL
ESTATE

SORAVIA
GROUP

triple | Schöckhauergasse 9 | 1030 Wien | triple.at

Objektbeschreibung

Direkt am Donaukanal entstand ein imposantes und weithin erkennbares Hochhaus-Ensemble, eingebettet zwischen der Business-Stadt TownTown und dem grünen Prater – das TRIIIPLE. Die noch verfügbaren Wohnungsgrößen liegen zwischen 69 m² und 120 m² (3- bzw. 4-Zimmer-Wohnungen), haben alle Loggien bzw. Balkone und sind dank der großen Fenster wunderbar lichtdurchflutet. Die Wohnräume begeistern mit ihrer optischen Leichtigkeit und Transparenz sowie mit einer hochwertigen und zeitgemäßen Ausstattung. Es sind in beiden Türmen noch weitere Wohnungen in verschiedenen Größen verfügbar.