

**Langegeasse 3 – Weils „dahoam“ einfach am schönsten ist
- Top 4**



Objektnummer: 5681/617

Eine Immobilie von Rimo Immobilien GmbH

Zahlen, Daten, Fakten

Art:	Wohnung - Terrassenwohnung
Land:	Österreich
PLZ/Ort:	6850 Dornbirn
Baujahr:	2026
Zustand:	Erstbezug
Alter:	Neubau
Wohnfläche:	84,00 m ²
Zimmer:	3
Bäder:	1
WC:	1
Terrassen:	1
Keller:	6,00 m ²
Heizwärmebedarf:	B 32,57 kWh / m ² * a
Gesamtenergieeffizienzfaktor:	A 0,72
Kaufpreis:	699.300,00 €
Infos zu Preis:	

Tiefgaragenparkplätze € 28.000,- pro Stellplatz.

Ihr Ansprechpartner



Maximilian Kaufmann

Rimo Dornbirn Immobilien GmbH
Lustenauerstraße 56, mono, 1. OG
6850 Dornbirn

T +43 5572 53 53 6 26
H +43 664 2535 458







Kleinwohnanlage
Lange-gasse 3
Dornbirn

LG3

Obergeschoß 1 TOP 04
3-Zimmerwohnung
Grundrissvorschlag

Wohnfläche 83,63 m²
Terrasse inkl. Box 22,93 m²

M 1:100

0 0.5 1 2m

dk...Dreh-Kipp-Flügel
d...Drehflügel
hbs...Hebe-Schiebefläche
fix...Fixverglasung
FFH...Brüstungshöhe



revital



Kleinwohnanlage
Langeasse 3
Dornbirn

LG3

Übersicht Erdgeschoß

- TOP 01
- TOP 02
- Erschließung
- Fahrräder

M 1:200
0.5 1 2 4m



revital



Kleinwohnanlage
Langeasse 3
Dornbirn

LG3

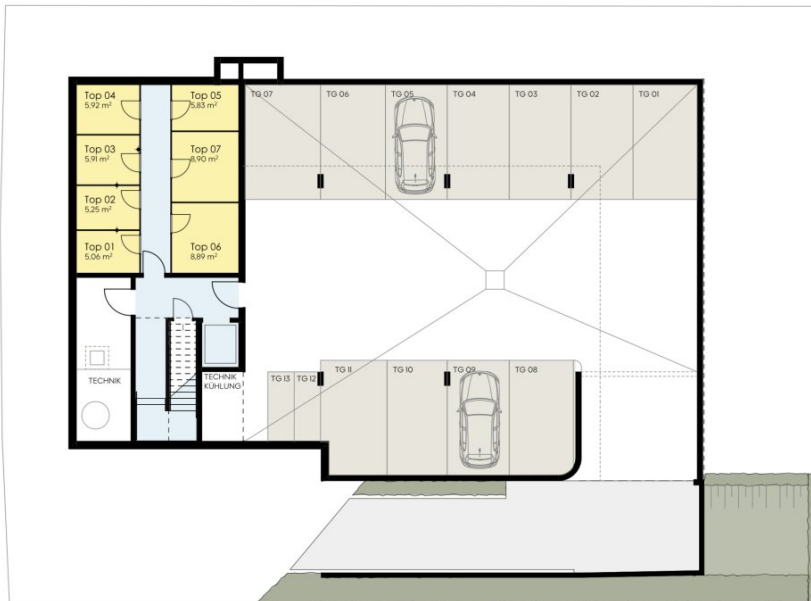
Übersicht Obergeschoß I

- TOP 03
- TOP 04
- TOP 05
- Erschließung

M 1:200
0 0.5 1 2 4m



revital



Kleinwohnanlage
Langeasse 3
Dornbirn

LG3

Übersicht Untergeschoß

- Kellerabteile
- Stellplätze
- Erschließung

M 1:200

0.5 1 2 4m



revital

Objektbeschreibung

Stellen Sie sich vor, Sie trinken Ihren Kaffee gemütlich auf dem Balkon - die Vögel zwitschern und die Morgensonne scheint Ihnen wärmend ins Gesicht. Oder Sie lassen am Abend den Blick von Ihrer sonnigen Terrasse ins Grüne oder über die Dächer Dornbirns schweifen. Genau dieses Gefühl von „dahoam“ entsteht in der Langegasse 3 in dieser ruhigen, grünen Wohnlage.

Wohnen zwischen dem traditionsreichen Oberdorf und dem pulsierenden Marktplatz

Nur 7 Minuten zu Fuß vom Dornbirner Marktplatz entfernt entsteht diese exklusive Kleinwohnanlage mit nur 7 stilvollen Wohnungen – ein Ort, der moderne Architektur und höchste Wohnqualität vereint.

Ein Zuhause nach Ihren Vorstellungen

Noch haben Sie die einmalige Möglichkeit, Ihre Wohnung individuell mitzugestalten. Ob "hoamelige" 60 m², gemütliche 85 m² oder großzügige 130 m² – wählen Sie die Größe, die zu Ihrem Lebensstil passt.

Mehr als nur vier Wände

Dieses Projekt überzeugt nicht nur durch Lage und Architektur – es vermittelt ein Lebensgefühl. Die ruhige Umgebung, verbunden mit der Nähe zur Stadt, schafft ein Zuhause für Menschen, die das Besondere suchen.

Ihre Vorteile auf einen Blick:

- Zeitlose, moderne Architektur und energieeffiziente Bauweise
- Individuell anpassbare Grundrisse
- Hochwertige Ausstattung für höchste Ansprüche
- Idyllische Grünlage mit sehr guter Infrastruktur

Wir freuen uns darauf, Ihnen dieses besondere Projekt vorzustellen. Vereinbaren Sie jetzt ein persönliches Gespräch und lassen Sie uns gemeinsam Ihr neues Zuhause gestalten.

Unsere Angaben beziehen sich auf die Auskünfte des Eigentümers. Irrtum und Änderungen vorbehalten.

Noch nichts gefunden? Wir informieren Sie über geeignete Immobilienangebote noch vor allen anderen.

Legen Sie jetzt kostenlos Ihren individuellen Suchagenten unter folgendem Link an. Wir schicken Ihnen passende Immobilien exklusiv vorab zu.

[Suchagent anlegen](#)

Wir weisen darauf hin, dass zwischen dem Vermittler und dem zu vermittelnden Dritten ein familiäres oder wirtschaftliches Naheverhältnis besteht.

Infrastruktur / Entfernungen

Gesundheit

Arzt <500m

Apotheke <500m

Krankenhaus <1.500m

Klinik <10.000m

Kinder & Schulen

Schule <500m

Kindergarten <500m

Universität <1.000m

Höhere Schule <9.500m

Nahversorgung

Supermarkt <500m

Bäckerei <500m

Einkaufszentrum <1.000m

Sonstige

Bank <500m

Geldautomat <500m

Post <1.000m

Polizei <500m

Verkehr

Bus <500m

Autobahnanschluss <3.500m

Bahnhof <1.000m

Flughafen <5.000m

Angaben Entfernung Luftlinie / Quelle: OpenStreetMap