

## **Eigentumswohnung mit Balkon und Garage**



**Objektnummer: 7306**

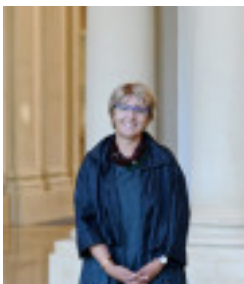
**Eine Immobilie von Spiegelfeld Immobilien GmbH**

## Zahlen, Daten, Fakten

<b>Art:</b>	Wohnung
<b>Land:</b>	Österreich
<b>PLZ/Ort:</b>	1190 Wien
<b>Baujahr:</b>	1982
<b>Alter:</b>	Neubau
<b>Wohnfläche:</b>	91,00 m <sup>2</sup>
<b>Zimmer:</b>	3
<b>Bäder:</b>	1
<b>WC:</b>	1
<b>Terrassen:</b>	1
<b>Kaufpreis:</b>	540.000,00 €
<b>Betriebskosten:</b>	278,00 €
<b>Heizkosten:</b>	44,00 €
<b>Sonstige Kosten:</b>	136,00 €
<b>Provisionsangabe:</b>	

3% des Kaufpreises zzgl. 20% USt.

## Ihr Ansprechpartner



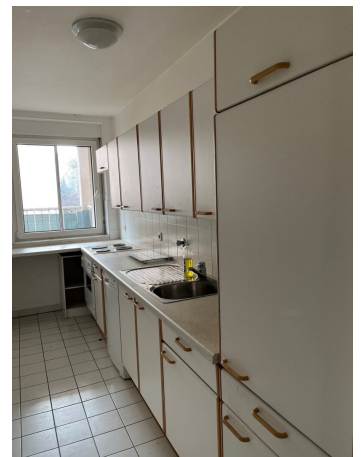
**Dr. Andrea Mittermayr**

Spiegelfeld Immobilien GmbH  
Stubenring 20  
1010 Wien

T +43 1 5132313-13

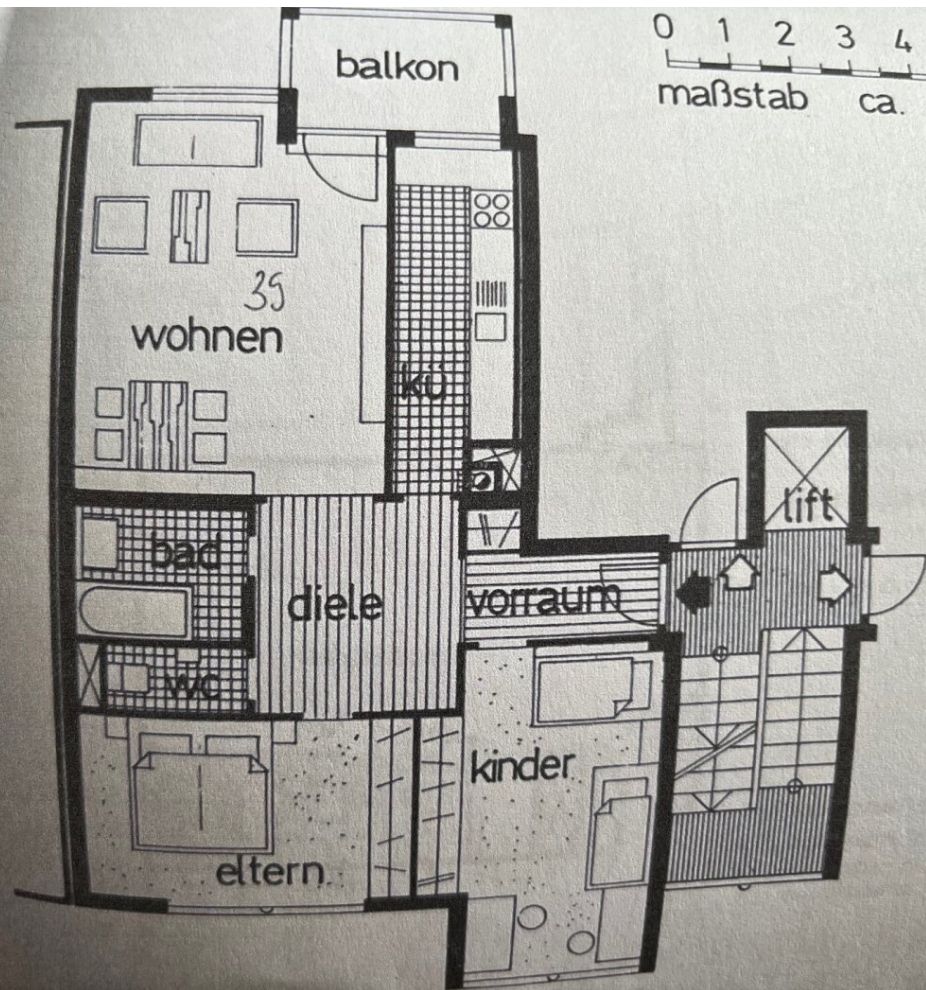
Gerne stehe ich Ihnen  
Verfügung.

termin zur



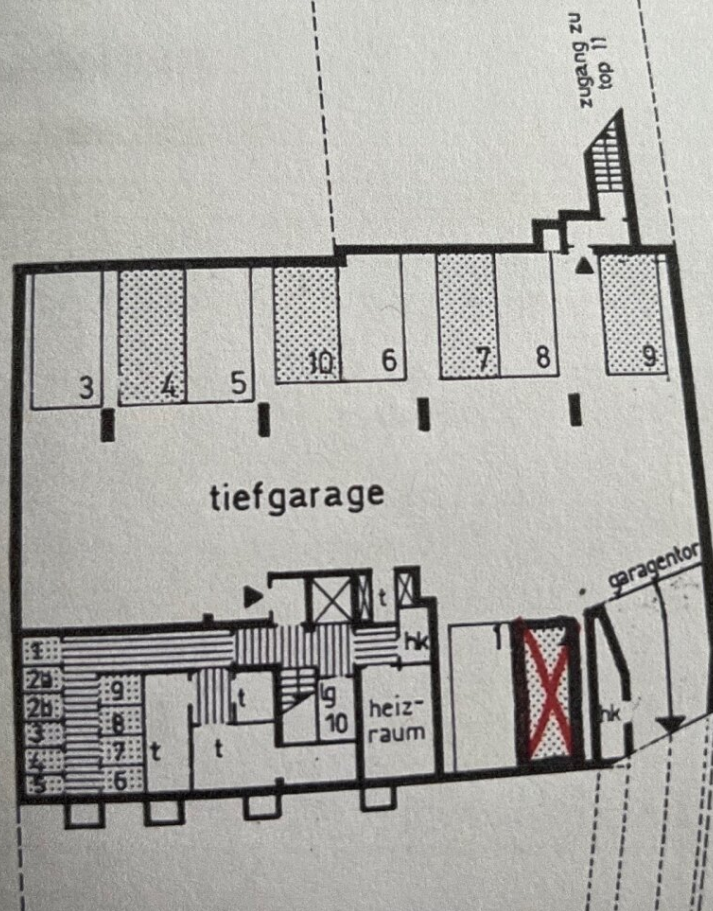






0 1 2 3 4 5m  
maßstab ca. 1:100

39  
39  
16  
94



ausmaße  
 pkw stellplätze nr. 1-9  
 4.80  
 pkw stellplatz nr. 10  
 4.6

1-9...parteienkeller  
 lg 10...lagerraum top  
 hk...hauskeller  
 t...technikräume

## Objektbeschreibung

Zum Verkauf kommt eine Wohnung mit Balkon und Garage in sehr guter Lage des 19. Bezirkes!

Die Wohnung befindet sich im 2. Stock eines gepflegten kleinen Hauses.

Sie besteht aus einem großzügigen Wohnraum, separater Einbauküche, sowie 2 Schlafzimmern. Bad und WC sind getrennt.

Der Fußboden wurde entfernt, da es sich in den Schlafzimmern um einen Teppichboden gehandelt hat -

Ein Kellerabteil ist vorhanden.

Ein Energieausweis wurde angefordert.

Eine Garage ist im Kaufpreis inkludiert.

man kommt auch direkt von der Garage mit dem Lift zur Wohnungstüre ohne Stufe!

### Infrastruktur / Entfernungen

#### Gesundheit

Arzt <500m

Apotheke <500m

Klinik <1.000m

Krankenhaus <1.000m

#### Kinder & Schulen

Schule <500m

Kindergarten <500m

Universität <1.000m

Höhere Schule <1.000m

#### Nahversorgung

Supermarkt <500m

Bäckerei <500m

Einkaufszentrum <3.000m

#### Sonstige

Geldautomat <500m

Bank <500m

Post <500m

Polizei <1.000m

### **Verkehr**

Bus <500m

U-Bahn <2.000m

Straßenbahn <1.000m

Bahnhof <1.000m

Autobahnanschluss <2.500m

Angaben Entfernung Luftlinie / Quelle: OpenStreetMap