

360° TOUR - NEUBAUBÜRO in PARKLAGE



Objektnummer: 17907

Eine Immobilie von KALANDRA Immobilien Robert Kalandra e.U.

Zahlen, Daten, Fakten

Art:	Büro / Praxis
Land:	Österreich
PLZ/Ort:	1030 Wien
Baujahr:	1960
Zustand:	Erstbezug
Nutzfläche:	121,56 m²
Zimmer:	3
WC:	2
Heizwärmebedarf:	B 48,00 kWh / m² * a
Kaltmiete (netto)	1.823,40 €
Kaltmiete	2.216,03 €
Betriebskosten:	392,63 €
USt.:	443,21 €
Provisionsangabe:	

8.085,60 € inkl. 20% USt.

Ihr Ansprechpartner



Mag. Robin Kalandra

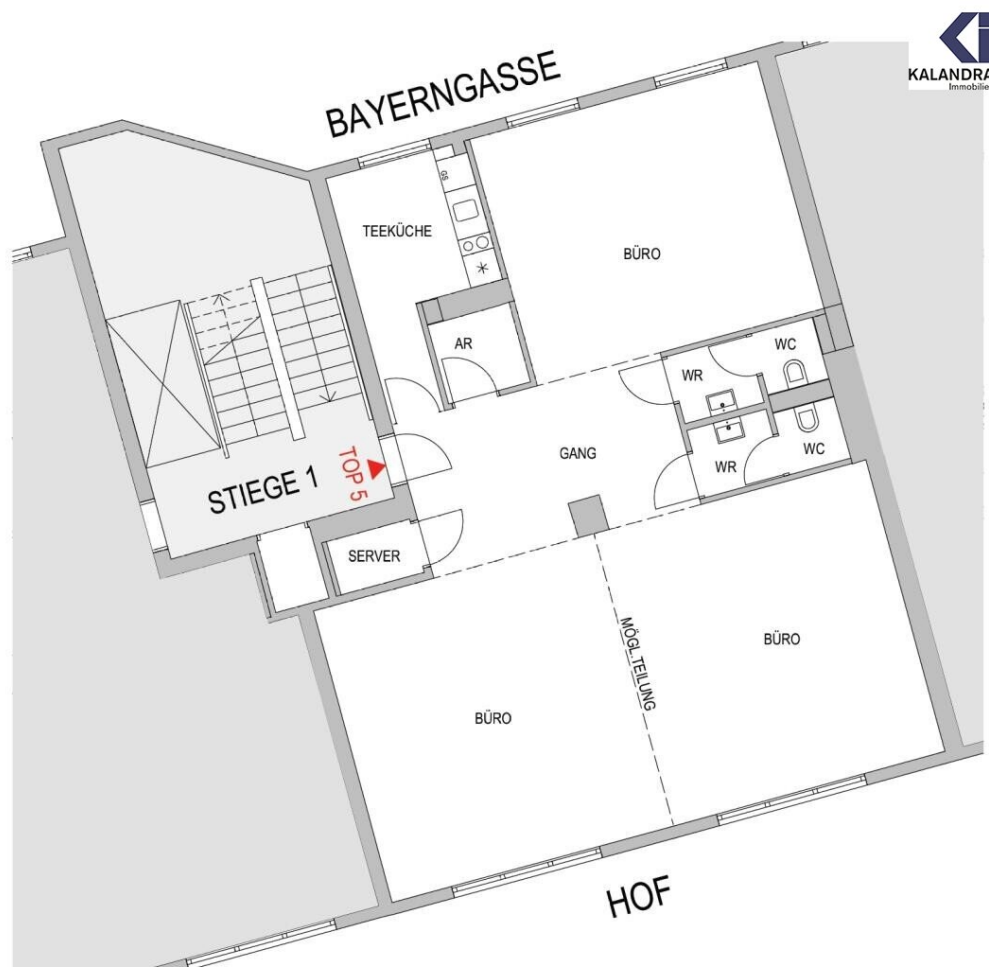
KALANDRA Immobilien Robert Kalandra e.U.
Franz Josefs Kai 33 /6
1010 Wien

T +43-1533326913
H +43-69911804004



Mitglied des
immobilienring.at





Objektbeschreibung

NEUBAU-BÜRO AM MODENAPARK

Diese im 1.Liftstock eines Neubaugebäudes (ca. BJ.1960) gelegene Büro bietet folgende

Raumaufteilung:

zentraler Vorraum, Grossraumbüro, zwei weitere Zimmer, 2 WCs, Abstellraum,

Ausstattung:

- Eichen-Parkettboden,
- Hauszentralheizung (Fernwärme)

Für Beheizung & Warmwasser (Fernwärme Wien) werden derzeit zusätzlich € 115,48 netto monatlich vorgeschrieben.

Angeboten wird ein auf 10 Jahre befristeter Mietvertrag mit dreijährigem, mieterseitigen Kündigungsverzicht.

360° Tour:

<https://360.kalandra.at/view/portal/id/VVPDY>

Infrastruktur / Entfernungen

Gesundheit

Arzt <500m

Apotheke <500m

Klinik <500m

Krankenhaus <1.000m

Kinder & Schulen

Schule <500m

Kindergarten <500m

Universität <500m

Höhere Schule <1.000m

Nahversorgung

Supermarkt <500m

Bäckerei <500m

Einkaufszentrum <1.000m

Sonstige



Geldautomat <500m

Bank <500m

Post <500m

Polizei <500m

Verkehr

Bus <500m

U-Bahn <500m

Straßenbahn <500m

Bahnhof <500m

Autobahnanschluss <2.500m

Angaben Entfernung Luftlinie / Quelle: OpenStreetMap

