

**MIETE INKL. HEIZKOSTEN – Neu saniert – am Lendkanal**



**Objektnummer: 55844**

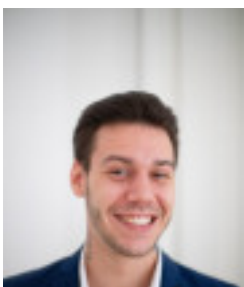
**Eine Immobilie von Real Immo Wien Immobilienreuhand - Inh.  
Gerald Frank**

## Zahlen, Daten, Fakten

<b>Art:</b>	Wohnung - Etage
<b>Land:</b>	Österreich
<b>PLZ/Ort:</b>	9020 Klagenfurt am Wörthersee
<b>Baujahr:</b>	1983
<b>Zustand:</b>	Teil_vollrenoviert
<b>Alter:</b>	Neubau
<b>Wohnfläche:</b>	77,00 m²
<b>Zimmer:</b>	3
<b>Bäder:</b>	1
<b>WC:</b>	1
<b>Balkone:</b>	1
<b>Stellplätze:</b>	1
<b>Gesamtmiete</b>	1.089,00 €
<b>Kaltmiete (netto)</b>	990,00 €
<b>Kaltmiete</b>	990,00 €
<b>USt.:</b>	99,00 €
<b>Provisionsangabe:</b>	

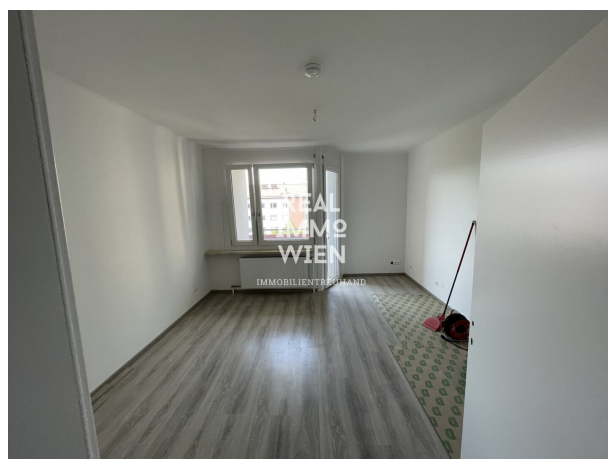
Gemäß Erstauftraggeberprinzip bezahlt der Abgeber die Provision.

## Ihr Ansprechpartner

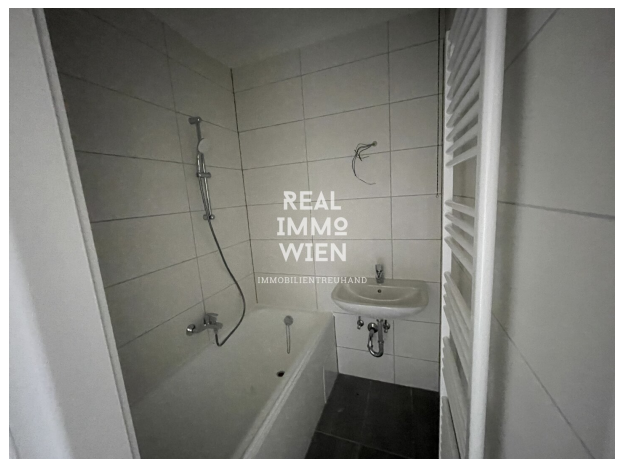


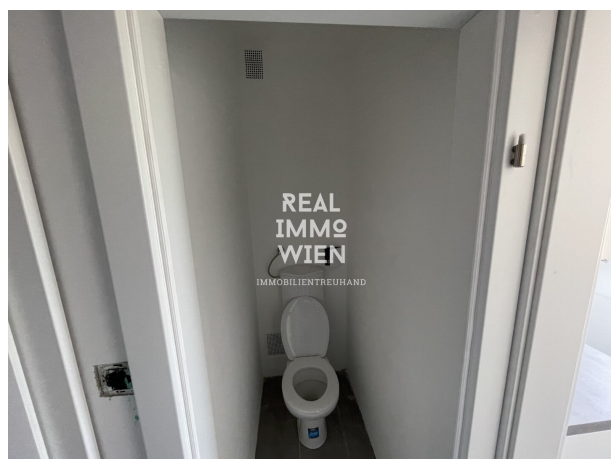
**Philipp Stummer**

Real Immo Wien Immobilientreuhand - Inh. Gerald Frank  
Rabensteig 1/13  
1010 Wien









# Objektbeschreibung

**Bezug ab 01.03.2026 möglich**

**Die Heizkosten sind bereits in der Miete inkludiert.**

- Hochwertige Böden
- Moderne Einbauküche
- Personenaufzug
- Südbalkon/-terrasse mit traumhaftem Ausblick auf Berge und Grünflächen
- Badezimmer mit Badewanne
- Abstellraum und Fahrradraum
- Parkplatz direkt vor dem Haus

**Bitte beachten Sie, dass wir aufgrund der Nachweispflicht gegenüber dem Eigentümer nur Anfragen mit vollständiger Angabe der Anschrift sowie Angaben zur Person (Name, Telefonnummer, E-Mail) bearbeiten können.**

Hinweis gemäß Energieausweisvorlagegesetz: Ein Energieausweis wurde vom Eigentümer bzw. Verkäufer, nach unserer Aufklärung über die generell geltende Vorlagepflicht, sowie Aufforderung zu seiner Erstellung noch nicht vorgelegt. Daher gilt zumindest eine dem Alter und der Art des Gebäudes entsprechende Gesamtenergieeffizienz als vereinbart. Wir übernehmen keinerlei Gewähr oder Haftung für die tatsächliche Energieeffizienz der angebotenen Immobilie.

Wir weisen darauf hin, dass zwischen dem Vermittler und dem zu vermittelnden Dritten ein familiäres oder wirtschaftliches Naheverhältnis besteht.

Der Immobilienmakler erklärt, dass er – entgegen dem in der Immobilienwirtschaft üblichen Geschäftsgebrauch des Doppelmaklers – einseitig nur für den Vermieter tätig ist.

## **Infrastruktur / Entfernungen**

### **Gesundheit**

Arzt <500m  
Apotheke <1.000m  
Krankenhaus <500m  
Klinik <500m

### **Kinder & Schulen**

Schule <500m

Kindergarten <1.000m  
Universität <1.000m  
Höhere Schule <1.000m

### **Nahversorgung**

Supermarkt <500m  
Bäckerei <1.000m  
Einkaufszentrum <2.000m

### **Sonstige**

Bank <500m  
Geldautomat <1.000m  
Post <1.500m  
Polizei <1.000m

### **Verkehr**

Bus <500m  
Autobahnanschluss <2.500m  
Bahnhof <1.000m  
Flughafen <5.000m

Angaben Entfernung Luftlinie / Quelle: OpenStreetMap