

**Traumhaft - Altbaufair - 5 Zimmer 166m² Wohnung mit
kleiner Loggia in Steyr - nahe Zentrum**



1

Objektnummer: 1939/127843

Eine Immobilie von IMMOcontract Immobilien Vermittlung GmbH

Zahlen, Daten, Fakten

Art:	Wohnung - Etage
Land:	Österreich
PLZ/Ort:	4400 Steyr
Zustand:	Gepflegt
Wohnfläche:	165,90 m²
Zimmer:	5
Bäder:	1
WC:	1
Heizwärmebedarf:	E 152,00 kWh / m² * a
Gesamtenergieeffizienzfaktor:	D 2,46
Gesamtmiete	1.498,73 €
Kaltmiete (netto)	1.078,35 €
Kaltmiete	1.362,48 €
Betriebskosten:	222,33 €
USt.:	136,25 €
Provisionsangabe:	

Gemäß Erstauftraggeberprinzip bezahlt der Abgeber die Provision.

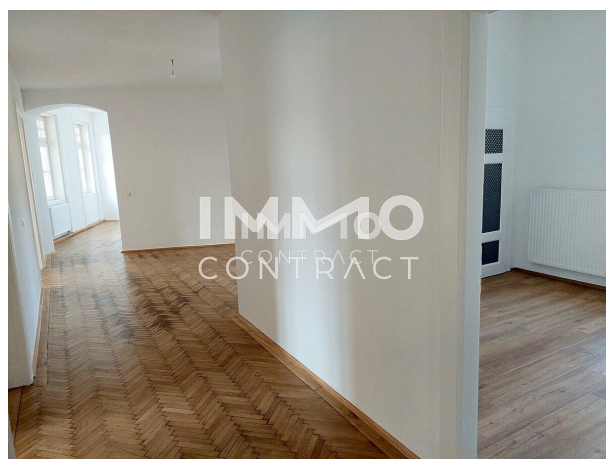
Ihr Ansprechpartner



Hermine Brunner

IMMOcontract Immobilien Vermittlung GmbH
Hauptplatz 9
3300 Amstetten



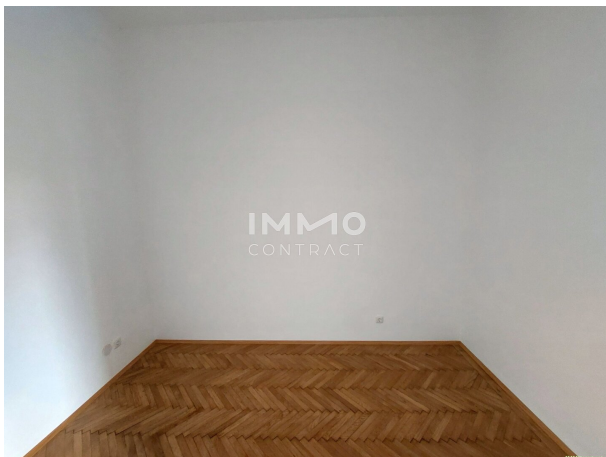




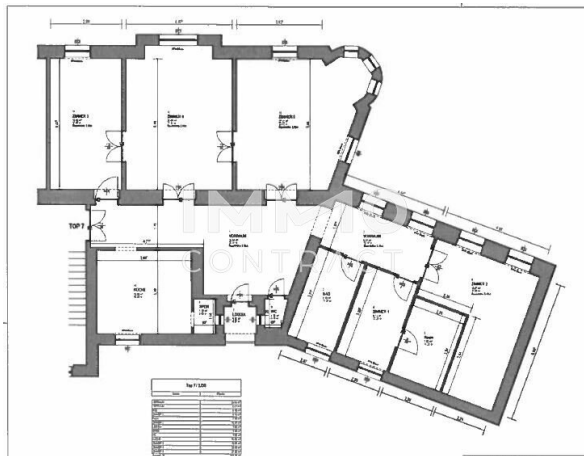


wir vermitteln
Ihre IMMOBilie
schnell - sicher
und
zum besten Preis

IMMO
CONTRACT







Objektbeschreibung

Traumhaft - Altbaufair - 5 Zimmer - 166m² Wohnung mit Loggia in Steyr

- * großzügige 165,9 m² Wohnung im 2. Stock mit toller Aussicht im Altbau (ohne Lift)
- * diese Wohnung mit großen hellen Räumen und Doppeltüren hat einen besonderen Reiz
- * Stadtzentrum / Bahnhof in wenigen Gehminuten erreichbar
- * Entree / Vorraum mit Zugang zu einer kleinen Loggia
- * Küche ohne Möblierung + kleinen Abstellraum
- * Wohnzimmer mit Kaminofen
- * 3 große Schlafzimmer
- * Kabinett mit Schrankraum
- * WC
- * Bad mit Wanne und Dusche
- * Zentralheizung/Gas / Warmwasser-Elektroboiler
- * allgemeiner Außenbereich

Kaution: € 4.500,--

BMM: € 1.498,73 (inkl. BK) Heizung und Strom extra

Der Immobilienmakler erklärt, dass er – entgegen dem in der Immobilienwirtschaft üblichen Geschäftsgebrauch des Doppelmaklers – einseitig nur für den Vermieter tätig ist.

Infrastruktur / Entfernungen

Gesundheit

Arzt <500m

Apotheke <500m

Klinik <500m

Krankenhaus <2.500m

Kinder & Schulen

Schule <500m

Kindergarten <500m

Universität <1.000m

Höhere Schule <1.500m

Nahversorgung

Supermarkt <500m

Bäckerei <500m

Einkaufszentrum <1.000m

Sonstige

Bank <500m

Geldautomat <500m

Post <500m

Polizei <500m

Verkehr

Bus <500m

Bahnhof <500m

Angaben Entfernung Luftlinie / Quelle: OpenStreetMap