

Büro / Praxis / Ordination in Zentrum von Steinakirchen am Forst



iStock-1152909312_low

Objektnummer: 1939/121249

Eine Immobilie von IMMOcontract Immobilien Vermittlung GmbH

Zahlen, Daten, Fakten

Art:	Büro / Praxis - Praxis
Land:	Österreich
PLZ/Ort:	3261 Steinakirchen am Forst
Nutzfläche:	96,00 m²
Heizwärmebedarf:	B 32,00 kWh / m² * a
Gesamtenergieeffizienzfaktor:	A+ 0,63
Kaltmiete (netto)	1.080,00 €
Kaltmiete	1.298,00 €
Miete / m²	13,50 €
Betriebskosten:	218,00 €
Heizkosten:	72,00 €
USt.:	274,00 €
Provisionsangabe:	

1 Bruttomonatsmieten zzgl. 20% USt.

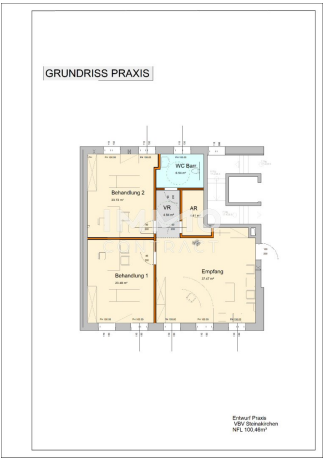
Ihr Ansprechpartner



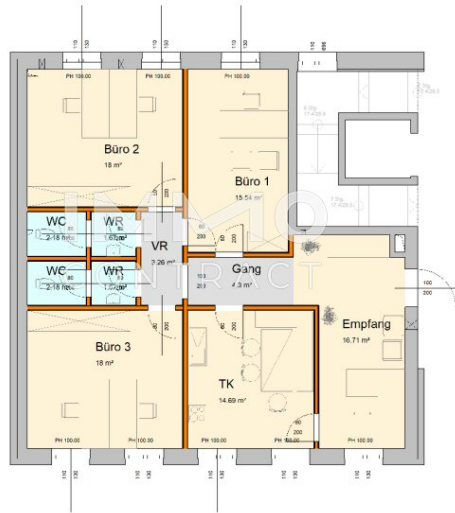
Josef Brunner

IMMOcontract Immobilien Vermittlung GmbH
Hauptplatz 9
3300 Amstetten

T + 43 664 819 18 13
H + 43 664 819 18 13



GRUNDRISS BÜRO



Entwurf Büro
VBV Steinkirchen
NFL 98.80m²

GRUNDRISS WOHNUNG

M 1:100



Entwurf Wohnungen
VBV Steinkirchen
NFL 94.23 m²

Fläche
sichern

Signature



IMMO
CONTRACT

IMMObilie
sichern

Objektbeschreibung

Büro - Praxis - Ordination - in zentraler Lage

Der Mietgegenstand befindet sich im 2. OG des - bis auf diese Flächen bereits vermieteten - Geschäfts-, Büro-, bzw. Wohnhauses.

Der Kundenzugang erfolgt vom 1. OG, welcher unmittelbar vom Parkplatz mit 13 Stellplätzen aus erreicht werden kann. Das Objekt ist barrierefrei ausgeführt und mit einem Lift ausgestattet. Das großzügig angelegtes Foyer im 2. OG kann als erweiterter Wartebereich genutzt werden. Die Nutzung als Ordination bzw. Praxis im Gesundheitsbereich bietet sich an, da bereits 2 Allgemeinmediziner im Haus Ihrer Tätigkeit nachgehen.

Die zur Vermietung gelangende Fläche wird auf Basis der Bedürfnisse des/der zukünftigen Mieter/s adaptiert - Musterpläne liegen bei. Das Gebäude ist an die örtliche Fernwärmeversorgung angeschlossen. Die Warmwasseraufbereitung erfolgt dezentral. Die erforderlichen Anschlüsse wie Strom, Wasser, Kanal sind vorhanden bzw. können den Kundenwünschen entsprechend angepasst werden.

Infrastruktur / Entfernungen

Gesundheit

Arzt <500m

Apotheke <500m

Klinik <7.000m

Kinder & Schulen

Schule <3.000m

Kindergarten <500m

Nahversorgung

Supermarkt <500m

Bäckerei <500m

Einkaufszentrum <7.000m

Sonstige

Bank <500m

Geldautomat <500m

Post <500m

Polizei <7.000m

Verkehr

Bus <500m

Bahnhof <6.500m

Autobahnanschluss <7.500m

Flughafen <8.500m

Angaben Entfernung Luftlinie / Quelle: OpenStreetMap