

Gewerbeobjekt in Herzogenburg!



20250129_104820

Objektnummer: 1939/129854

Eine Immobilie von IMMOcontract Immobilien Vermittlung GmbH

Zahlen, Daten, Fakten

Art:	Sonstige
Land:	Österreich
PLZ/Ort:	3130 Herzogenburg
Zustand:	Nach_vereinbarung
Zimmer:	9
Gesamtmiete	2.474,40 €
Kaltmiete (netto)	1.992,00 €
Kaltmiete	2.062,00 €
Betriebskosten:	70,00 €
USt.:	412,40 €
Provisionsangabe:	

3 Bruttomonatsmieten zzgl. 20% USt.

Ihr Ansprechpartner



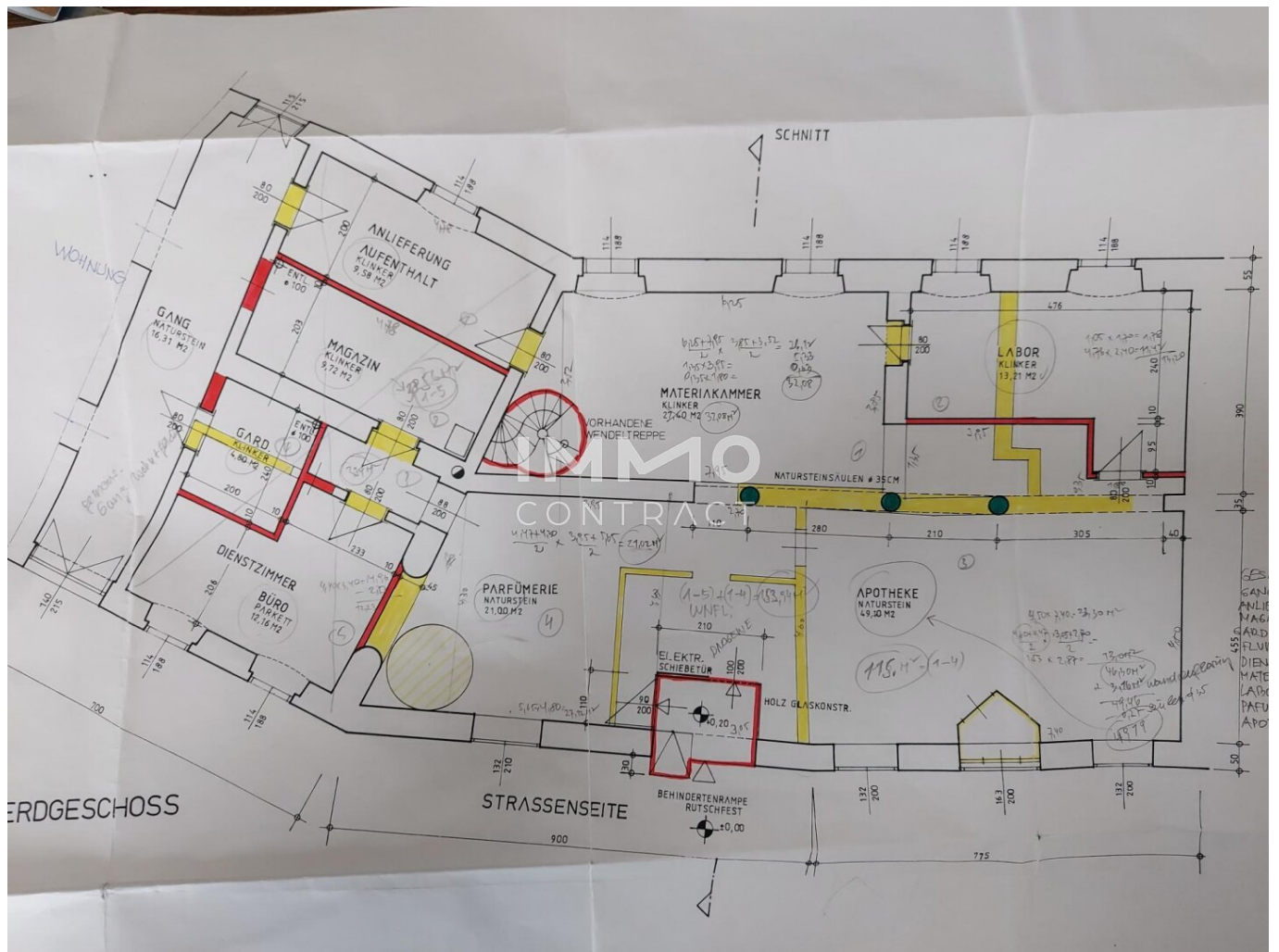
Emina Beganovic

IMMOcontract Immobilien Vermittlung GmbH
Schnirchgasse 17
1030 Wien

T 0664 1371 660
H +43 664 1371 660

Gerne stehe ich Ihnen für weitere Informationen oder einen Besichtigungstermin zur Verfügung.





Objektbeschreibung

Erleben Sie einzigartige Möglichkeiten mit dieser exklusiven Gewerbeeinheit zur Miete in bester Lage von Herzogenburg. Dieses gepflegte Objekt besticht durch seine vielseitige Nutzbarkeit und bietet insgesamt vier geräumige Zimmer, die Ihren geschäftlichen Anforderungen optimal gerecht werden. Ob als Büro, Praxis oder für kreative Nutzung – hier finden Sie den idealen Raum für Ihre Unternehmungen.

Die Geschäftsfläche beträgt ca. 157m² und zusätzlich steht ihnen Garage zur Miete zu Verfügung!

Bei Bedarf kann auch die unmittelbar angrenzende Wohnung mit gemietet werden!

Das Objekt ist sofort verfügbar und erwartet Sie mit einem gepflegten Ambiente, das Ihre Geschäftsideen in den Mittelpunkt stellt. Die zentrale Lage in Herzogenburg bietet eine hervorragende Erreichbarkeit und eine attraktive Umgebung, die sowohl Ihren Mitarbeitern als auch Ihren Kunden zugutekommt.

Zögern Sie nicht und erfüllen Sie sich Ihren Traum von der perfekten Gewerbeeinheit in einer der begehrtesten Regionen. Kontaktieren Sie uns noch heute, um einen Besichtigungstermin zu vereinbaren und lassen Sie sich von den Vorzügen dieser Immobilie überzeugen. Ihr erfolgreicher Start in Herzogenburg beginnt genau hier!

Infrastruktur / Entfernungen

Gesundheit

Arzt <500m

Apotheke <500m

Klinik <7.000m

Krankenhaus <9.500m

Kinder & Schulen

Schule <500m

Kindergarten <4.000m

Universität <9.500m

Nahversorgung

Supermarkt <500m

Bäckerei <500m

Einkaufszentrum <1.000m

Sonstige

Bank <500m

Geldautomat <500m

Post <500m
Polizei <1.000m

Verkehr

Bus <500m
Autobahnanschluss <1.000m
Bahnhof <500m

Angaben Entfernung Luftlinie / Quelle: OpenStreetMap