

ROHRENDORF EBENERDIGE GESCHÄFTS-BÜROFLÄCHE ZU VERKAUFEN!



Objektnummer: 1939/131526

Eine Immobilie von IMMOcontract Immobilien Vermittlung GmbH

Zahlen, Daten, Fakten

Art:	Büro / Praxis - Bürofläche
Land:	Österreich
PLZ/Ort:	3495 Rohrendorf bei Krems
Nutzfläche:	103,87 m²
Gesamtfläche:	103,87 m²
Bürofläche:	103,87 m²
WC:	2
Kaufpreis:	160.000,00 €
Kaufpreis / m²:	1.540,39 €
Provisionsangabe:	

3% zzgl. 20% USt.

Ihr Ansprechpartner



Emina Beganovic

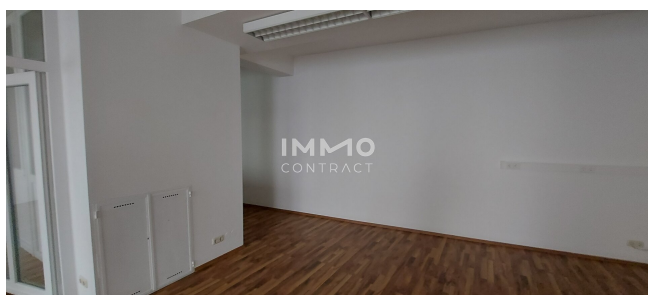
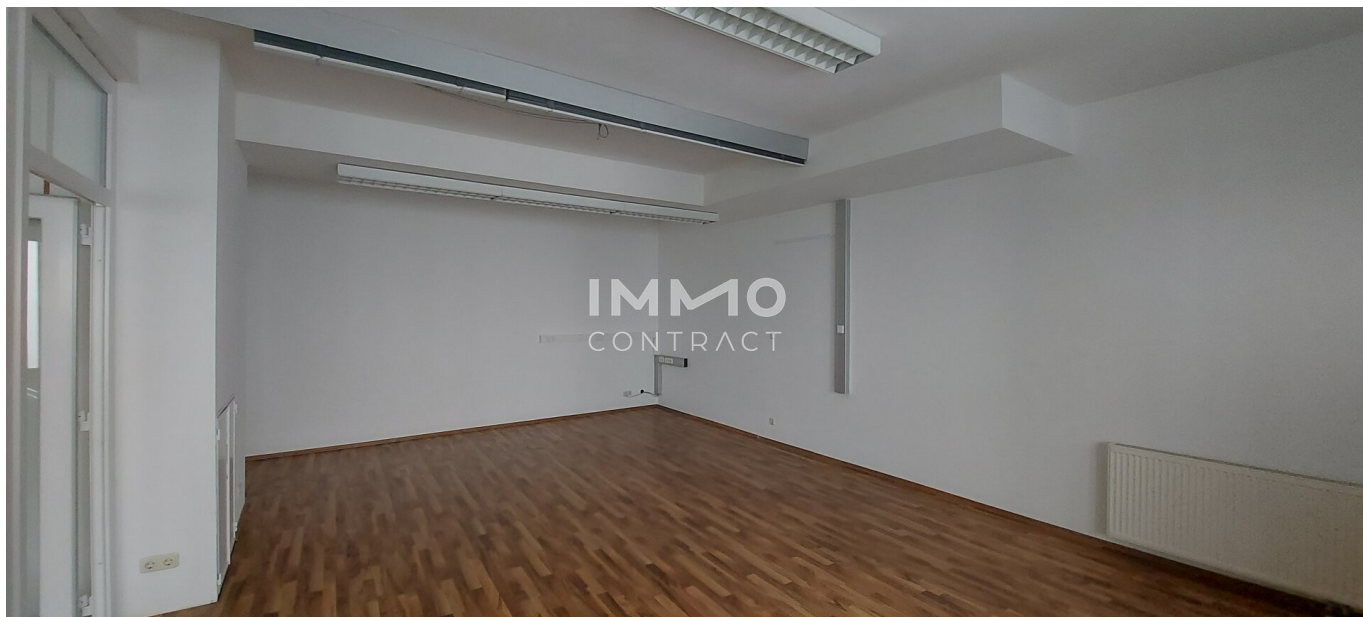
IMMOcontract Immobilien Vermittlung GmbH
Schnirchgasse 17
1030 Wien

T 0664 1371 660
H +43 664 1371 660

Gerne stehe ich Ihnen für weitere Informationen oder einen Besichtigungstermin zur Verfügung.











Objektbeschreibung

EBENDERDIGE GESCHÄFTS-BÜROFLÄCHEN IN ROHRENDORF ZU VERKAUFEN!

Dieses ca. 104 m² große Fläche besteht aus einem Büro, Empfangsbereich und ist mit einer möblierten Küche ausgestattet.

Weiters steht Ihnen noch Sanitäranlagen zur Verfügung!

VEREINBAREN SIE EINEN UNVERBINDLICHEN BESICHTIGUNGSTERMIN!

Disclaimer:

Die dargestellten Aufnahmen wurden mittels Virtual Staging digital optimiert und dienen ausschließlich der besseren Veranschaulichung von Einrichtungsmöglichkeiten. Sie ersetzen keine reale Besichtigung. Der tatsächliche Zustand der Immobilie kann abweichen und wird Ihnen von Ihrem Immobilienfachberater gerne vor Ort gezeigt.

Infrastruktur / Entfernungen

Gesundheit

Arzt <1.500m
Apotheke <2.000m
Klinik <4.500m
Krankenhaus <3.000m

Kinder & Schulen

Schule <500m
Kindergarten <1.000m
Universität <4.500m
Höhere Schule <3.000m

Nahversorgung

Supermarkt <500m
Bäckerei <500m
Einkaufszentrum <2.500m

Sonstige

Bank <500m
Geldautomat <500m
Post <500m
Polizei <3.000m

Verkehr

Bus <500m

Autobahnanschluss <2.000m

Bahnhof <500m

Flughafen <3.500m

Angaben Entfernung Luftlinie / Quelle: OpenStreetMap