

## **Geräumige Familienwohnung (provisionsfrei) in Top-Neubauprojekt (Erstbezug) beim Rosenhügel**



Projekt

**Objektnummer: 1939/163378**

**Eine Immobilie von IMMOcontract Immobilien Vermittlung GmbH**

## Zahlen, Daten, Fakten

Art:	Wohnung - Etage
Land:	Österreich
PLZ/Ort:	1230 Wien
Baujahr:	2025
Zustand:	Erstbezug
Alter:	Neubau
Wohnfläche:	116,40 m²
Zimmer:	5
Bäder:	2
WC:	2
Balkone:	2
Heizwärmebedarf:	B 24,80 kWh / m² * a
Gesamtenergieeffizienzfaktor:	A+ 0,66
Kaufpreis:	688.000,00 €
Provisionsangabe:	

Provision bezahlt der Abgeber.

## Ihr Ansprechpartner



**Mag. Ines Lirsch-Toifl**

IMMOcontract Immobilien Vermittlung GmbH  
Schnirchgasse 17  
1030 Wien

T +43 664 6000 8202

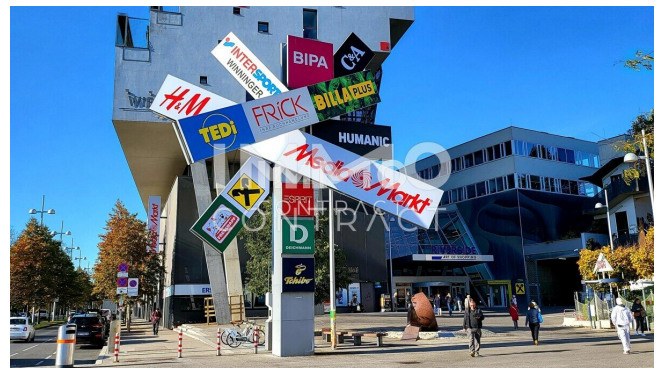


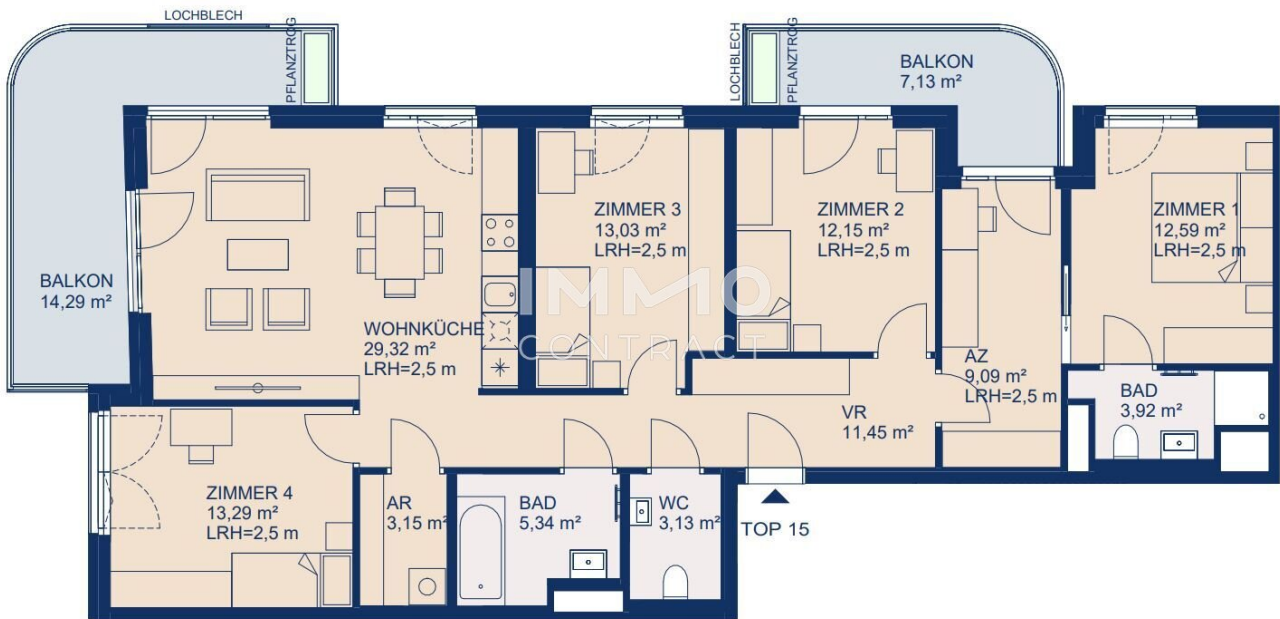












# Objektbeschreibung

City Garden: Ihr neuer Wohnraum zwischen Rosenhügel und Liesingbach

**Neu am Markt: Durch Zusammenlegung von zwei Wohnungen kann diese geräumige Wohnfläche mit großzügigen Balkonen geschaffen werden. Eine Skizze liegt auf und kann gerne in einem persönlichen Termin gezeigt und besprochen werden. Bitte beachten Sie, dass die Kosten der Umplanung usw. bei diesem Kaufpreis noch nicht berücksichtigt sind!**

Am Rosenhügel entsteht ein Wohnprojekt, das modernen Komfort, historische Details und eine nachhaltige Lebensweise harmonisch miteinander verbindet. Das Ensemble umfasst vier stilvolle Neubauten und ein liebevoll revitalisiertes Bestandsgebäude, das mit seinem besonderen Charme begeistert. Mit insgesamt 130 Wohnungen, die von einem bis fünf Zimmern reichen, bietet das Projekt eine Vielzahl an Wohnlösungen – vom kompakten Rückzugsort bis hin zur großzügigen Familienwohnung. Jede Einheit verfügt über eine private Freifläche wie Balkon, Terrasse oder Garten und sorgt so für Lebensqualität in jeder Lebensphase.

Für Komfort sorgen eine Tiefgarage mit direkten Liftfahrten zu den Gebäuden, Stellplätze für PKWs und Motorräder (teilweise mit E-Ladestationen) sowie moderne Gemeinschaftsräume wie ein Paketraum, Fahrrad- und Kinderwagenabstellräume. Die großzügig gestalteten Außenflächen mit Spielplätzen für verschiedene Altersgruppen laden zum Entspannen, Spielen und Verweilen ein.

Das gesamte Projekt setzt ein starkes Zeichen für Nachhaltigkeit und Innovation. Die Energieversorgung erfolgt CO<sub>2</sub>-frei über Erdwärme, die durch Tiefenbohrungen und moderne Wärmepumpen bereitgestellt wird. Eine Photovoltaikanlage auf den Dächern erzeugt saubere Energie, während Regenwassernutzungssysteme die Grünflächen effizient bewässern. Diese durchdachten Maßnahmen tragen dazu bei, die Umwelt zu schonen, die laufenden Kosten zu senken und die Lebensqualität zu erhöhen.

Die Fertigstellung ist für ca. Spätsommer 2027 geplant.

Der Verkauf erfolgt provisionsfrei für den Käufer.

Wir weisen darauf hin, dass zwischen dem Vermittler und dem zu vermittelnden Dritten ein familiäres oder wirtschaftliches Naheverhältnis besteht.

## Infrastruktur / Entfernungen

## Gesundheit

Arzt <1.000m  
Apotheke <500m  
Klinik <1.500m  
Krankenhaus <1.000m

### **Kinder & Schulen**

Schule <1.000m  
Kindergarten <500m  
Universität <4.000m  
Höhere Schule <4.500m

### **Nahversorgung**

Supermarkt <500m  
Bäckerei <500m  
Einkaufszentrum <2.000m

### **Sonstige**

Geldautomat <1.000m  
Bank <1.000m  
Post <2.000m  
Polizei <2.000m

### **Verkehr**

Bus <500m  
U-Bahn <2.000m  
Straßenbahn <1.500m  
Bahnhof <1.000m  
Autobahnanschluss <2.500m

Angaben Entfernung Luftlinie / Quelle: OpenStreetMap