

Erholsamer Ausblick in wunderschöner Lage!



1000006749

Objektnummer: 1939/162453

Eine Immobilie von IMMOcontract Immobilien Vermittlung GmbH

Zahlen, Daten, Fakten

| | |
|--------------------------------------|----------------------|
| Art: | Wohnung |
| Land: | Österreich |
| PLZ/Ort: | 1140 Wien |
| Baujahr: | 2021 |
| Wohnfläche: | 65,16 m² |
| Zimmer: | 2 |
| WC: | 1 |
| Keller: | 3,20 m² |
| Heizwärmebedarf: | A 30,00 kWh / m² * a |
| Gesamtenergieeffizienzfaktor: | A 0,70 |
| Kaufpreis: | 375.900,00 € |
| Betriebskosten: | 153,30 € |
| USt.: | 15,33 € |

Ihr Ansprechpartner

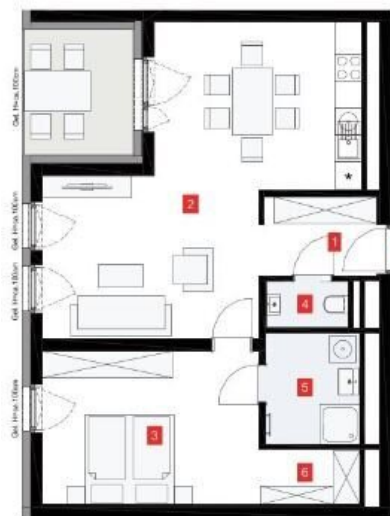


Alexandra Kraus

IMMOcontract Immobilien Vermittlung GmbH
Schnirchgasse 17
1030 Wien

T +43 664 6000 8134
H +43 664 6000 8134
F +43 732 890 800 2466

Gerne stehe ich Ihnen für weitere Informationen oder einen Besichtigungstermin zur Verfügung.

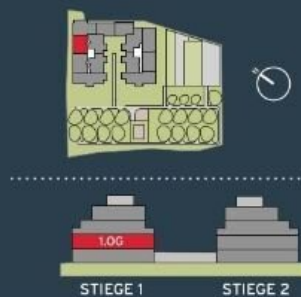


IMMO
CONTRACT

TÜR 11| 1.0BERGESCHOSS

| | |
|------------------|----------------------|
| Wohnfläche | 65,16 m ² |
| Loggia | 7,00 m ² |
| Einlagerungsraum | 3,85 m ² |

| | | |
|---|-------------|----------------------|
| 1 | Vorraum | 4,61 m ² |
| 2 | Wohnküche | 34,19 m ² |
| 3 | Zimmer | 16,54 m ² |
| 4 | WC | 1,88 m ² |
| 5 | Bad | 5,16 m ² |
| 6 | Abstellraum | 2,78 m ² |











Objektbeschreibung

Diese charmante 2-Zimmer-Loggiawohnung bietet einen erholsamen Grünblick und ein Wohngefühl, das von Ruhe und Natur geprägt ist. Eingebettet in eine grüne Umgebung und dennoch in unmittelbarer Nähe zu allen Vorzügen der Stadt, verbindet sie Entspannung, Komfort und urbanen Lebensstil auf ideale Weise.

Ein Zuhause zum Wohlfühlen – mit Blick ins Grüne und allen Annehmlichkeiten des Stadtlebens direkt vor der Tür.

Infrastruktur / Entfernungen

Gesundheit

Arzt <2.000m
Apotheke <2.000m
Klinik <6.000m
Krankenhaus <5.000m

Kinder & Schulen

Schule <2.000m
Kindergarten <2.000m
Universität <2.500m
Höhere Schule <8.500m

Nahversorgung

Supermarkt <2.000m
Bäckerei <2.000m
Einkaufszentrum <2.000m

Sonstige

Geldautomat <2.000m
Bank <2.000m
Post <2.000m
Polizei <2.000m

Verkehr

Bus <500m
Straßenbahn <4.500m
U-Bahn <5.000m
Bahnhof <2.000m
Autobahnanschluss <2.500m

Angaben Entfernung Luftlinie / Quelle: OpenStreetMap